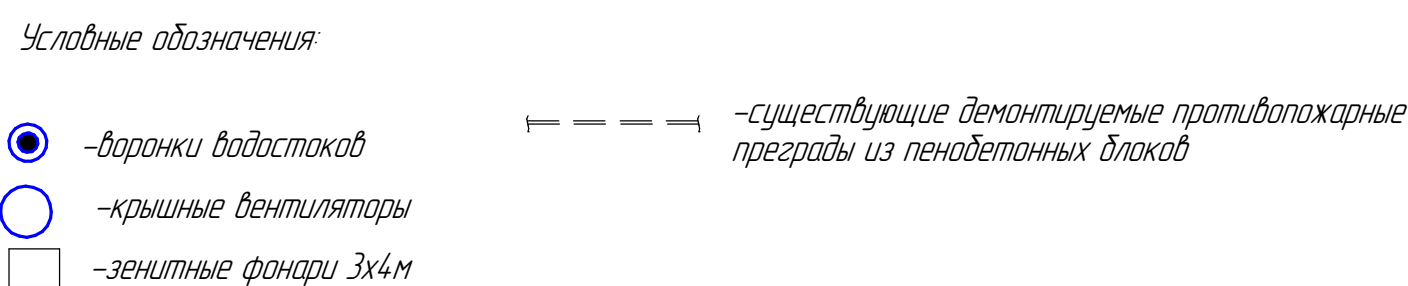
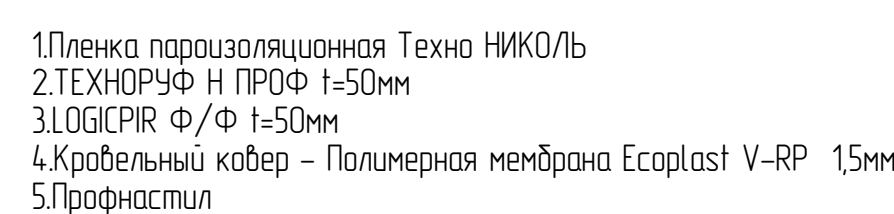


[illegible]

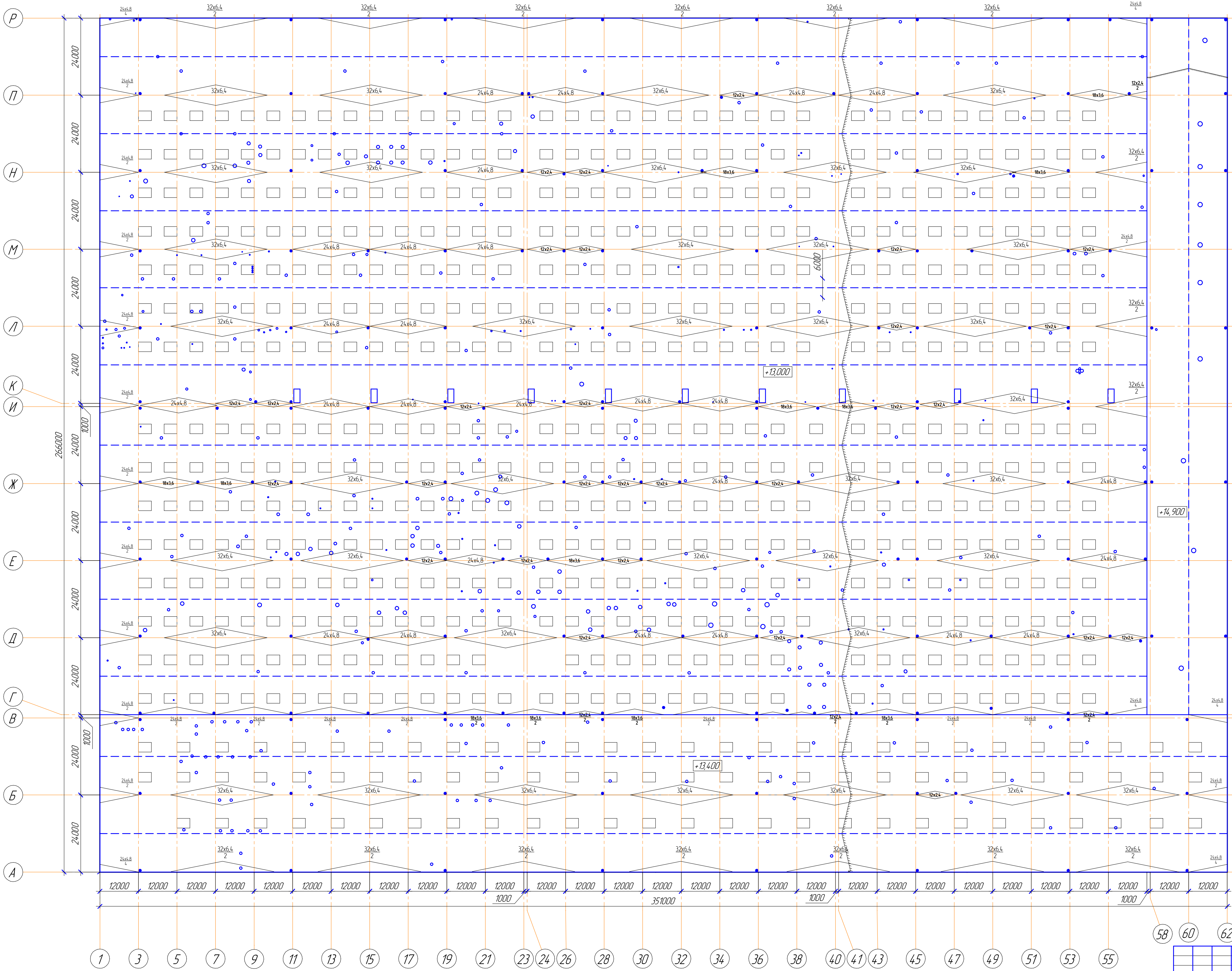


-тип кровли 1. Общая площадь - $S=85938,00 \text{ м}^2$ .

[illegible]



План расположения коньков и разуклонки вывод на кровле ПВАИЦ



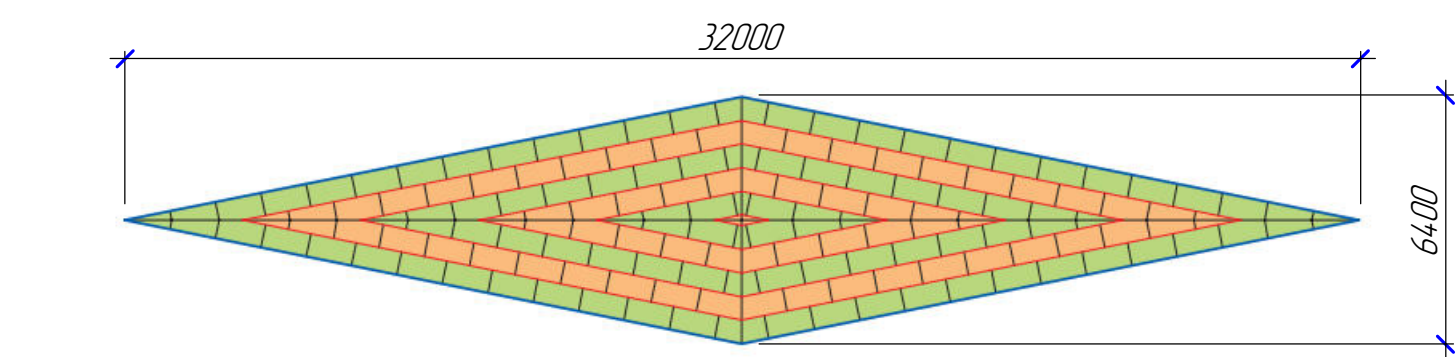
- Условные обозначения
- -баранки водосточков
  - -крышные вентиляторы
  - -зентитовые фонари 3х4м
  - - - линия кровли

Примечания  
1 При устройстве примыканий к зентитовым фонарям использовать гонтели кровельные ТенарНКО/В 1200х100х100. Угол примыкания к зентитовым фонарям аналогичен углу примыкания к парапетам

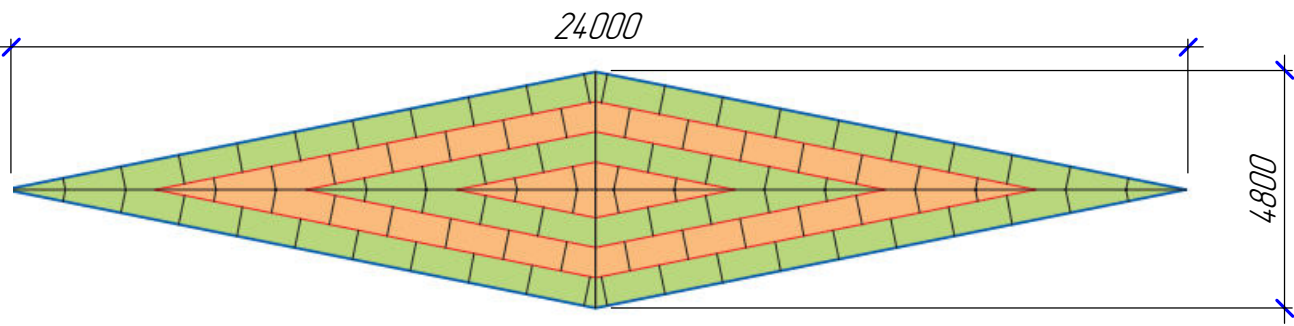
					009/В-АС		
					ПАО "НефАЗ"		
					Капитальный ремонт кровли ПВАИЦ и АП.		
					Отдел капитального строительства		
					Формат А1		

Изм.	Кол.	Лист	Всего	Лист
Разработ.	Сметный	Разработ.	Сметный	Лист
Нач.проект.	Разработ.	Нач.проект.	Сметный	Лист
Нач.проект.	Разработ.	Нач.проект.	Сметный	Лист
Нач.проект.	Разработ.	Нач.проект.	Сметный	Лист

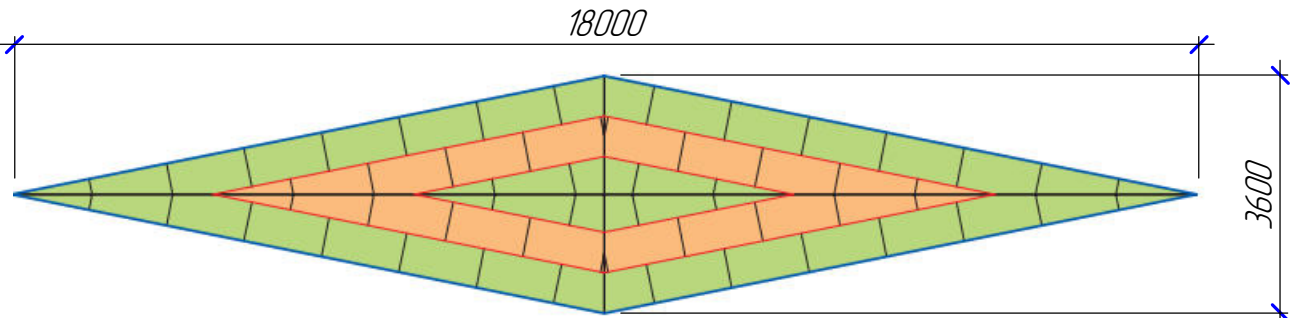
Согласовано			
Изм. №	Подп. и дата	Взам. инв. №	
Подп.			



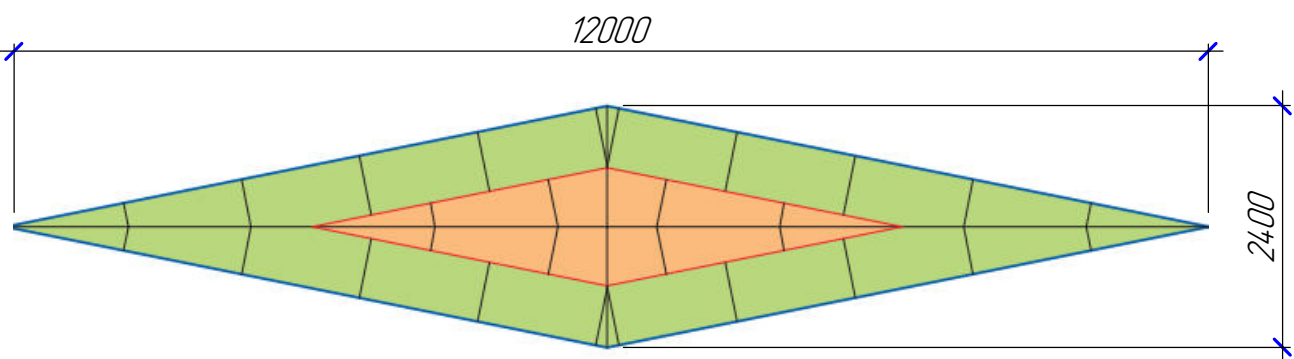
Устройство разуклонки при расстоянии между воронками **32 м.** –32х6,4 –46шт



Устройство разуклонки при расстоянии между воронками **24 м.** –24х4,8 –36,25шт



Устройство разуклонки при расстоянии между воронками **18 м.** –18х3,6 –10шт



Устройство разуклонки при расстоянии между воронками **12 м.** –12х2,4 –32,5шт

Расход комплектующих на один раб разуклонки

Площадь рабда, кв.м		8,1	14,4	32,4	57,6	102,4
Размеры рабда	Расстояние между воронками, м	9	12	18	24	32
	Меньшая диагональ рабда, м	18	2,4	3,6	4,8	6,4
ТЕХНОНИКОЛЬ XPS КЛИН "Г" 3,4 %	Количество, шт	16	22	44	64	108
	Объем, куб.м	0,2304	0,3168	0,6336	0,9216	1,5552
ТЕХНОНИКОЛЬ XPS КЛИН "К" 3,4 %	Количество, шт	8	12	20	44	72
	Объем, куб.м	0,2304	0,3456	0,576	1,2672	2,0736
Объем доборной плиты, толщина 40 мм	Количество, шт	0	0	10	31	84
	Объем, куб.м	0	0	0,288	0,8928	2,4192
Отметка на вершине рабда, мм		40	50	70	88,45	116,70
Количество крепежа увеличенной длины, шт	СТ-30		64			
	СТ-50	64	32	150	210	300
	СТ-60					
	СТ-70			32		
	СТ-80					
	СТ-90				90	
	СТ-100					
	СТ-110					180
Всего крепеж		64	96	182	300	540
Всего плит, шт		24	34	64	108	180

						009/18-АС		
						ПАО "НефАЗ"		
Изм.	Колич.	Лист	Модж.	Подп.	Дата	Капитальный ремонт кровли ПВАцЦ и АП.	Стация	Лист
Разработ.		Содержимое	Яковлев					4
Нач.двора.						Расход комплектующих на один раб разуклонки	Отдел капитального строительства	
Норм.контр.	Яковлев							
Этб.	Армянинов						Формат А3	







Согласовано

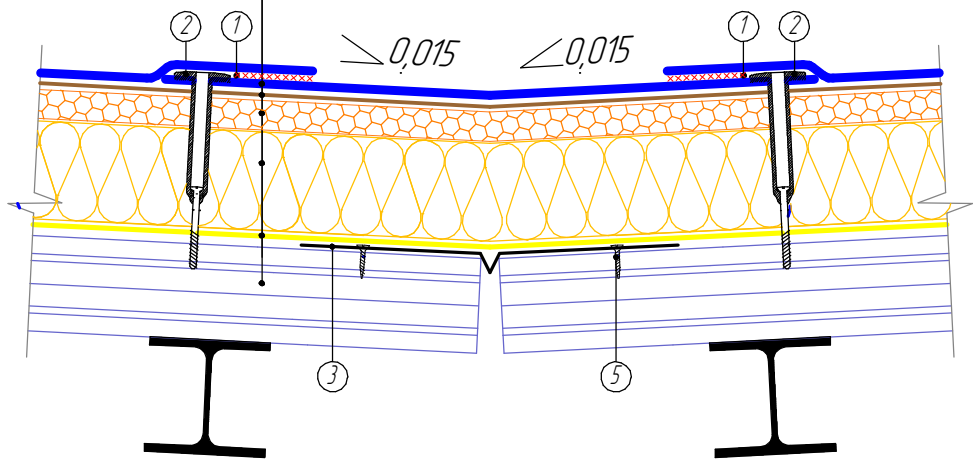
Взам. инв. №

Лист и дата

Инв. № подл.

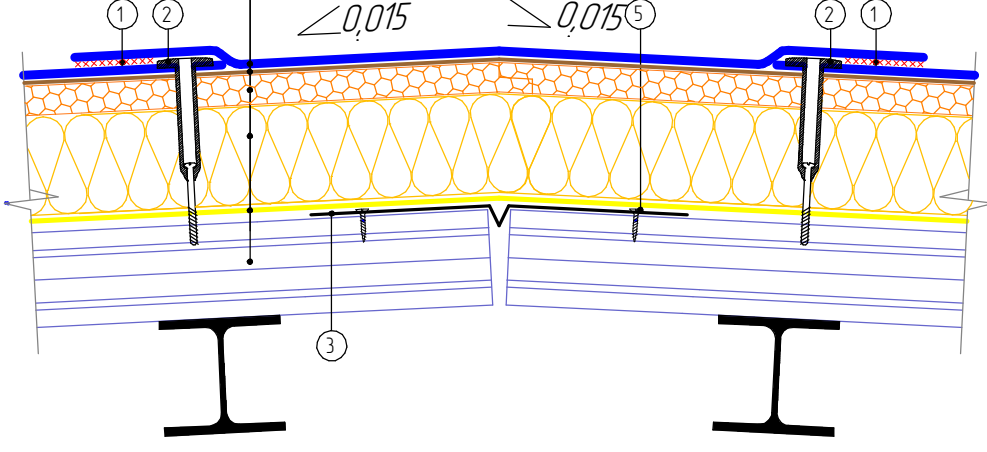
4-4  
2

Кровельный ковер - Полимерная мембрана Escorial V-AP - 15 мм  
ЛОДЕРФ Ф/Ф 1-50мм - толщина 50 мм  
Пароизоляция-пленка парозащитная для плоской кровли ТехноНИКОЛЬ-менее 10 мм  
Кровельные перекрытия - стальные профилированные настилы



5-5  
2

Кровельный ковер - Полимерная мембрана Escorial V-AP - 15 мм  
ЛОДЕРФ Ф/Ф 1-50мм - толщина 50 мм  
Пароизоляция-пленка парозащитная для плоской кровли ТехноНИКОЛЬ-менее 10 мм  
Кровельные перекрытия - стальные профилированные настилы



Нормировка расхода и веса материалов на 1 кв.м кровли

Наименование материала	Расход на 1 кв.м	Вес, кг/кв.м
Кровельный ковер - Полимерная мембрана Escorial V-AP - 15 мм	кв.м 1,15	14
ЛОДЕРФ Ф/Ф 1-50мм	кв.м 1,02	
Нижний слой теплоизоляции - ТЕХНЕРФ Н ПРОФ - толщина 50 мм	кв.м 1,03	
Пароизоляция - пленка парозащитная для плоской кровли ТехноНИКОЛЬ - менее 10 мм	кв.м 1,15	менее 10
Кровельные перекрытия - стальные профилированные настилы - существующий		
Сроительный скат для проклейки нахлестов парозащитной пленки	0,33 м/пог	менее 10
Крепление теплоизоляции - пневматический крепеж ТехноНИКОЛЬ	4 шт	менее 10
Крепление кровельного ковра - пневматический крепеж ТехноНИКОЛЬ	не менее 5шт	менее 10

Нормировка расхода и веса добрых элементов и дополнительных слоев материалов на 1 кв.м при устройстве ендовы

Наименование материала	Расход на 1 кв.м
① Старый шов - ширина шва 30 мм	-
② Крепеж ТехноНИКОЛЬ	8 шт
③ Залог из оцинкованной стали 1-2мм на ширину 300 мм в каждую сторону	0,6 кв.м
⑤ Крепление листа из оцинкованной стали - скрепы	16 шт./м.пог

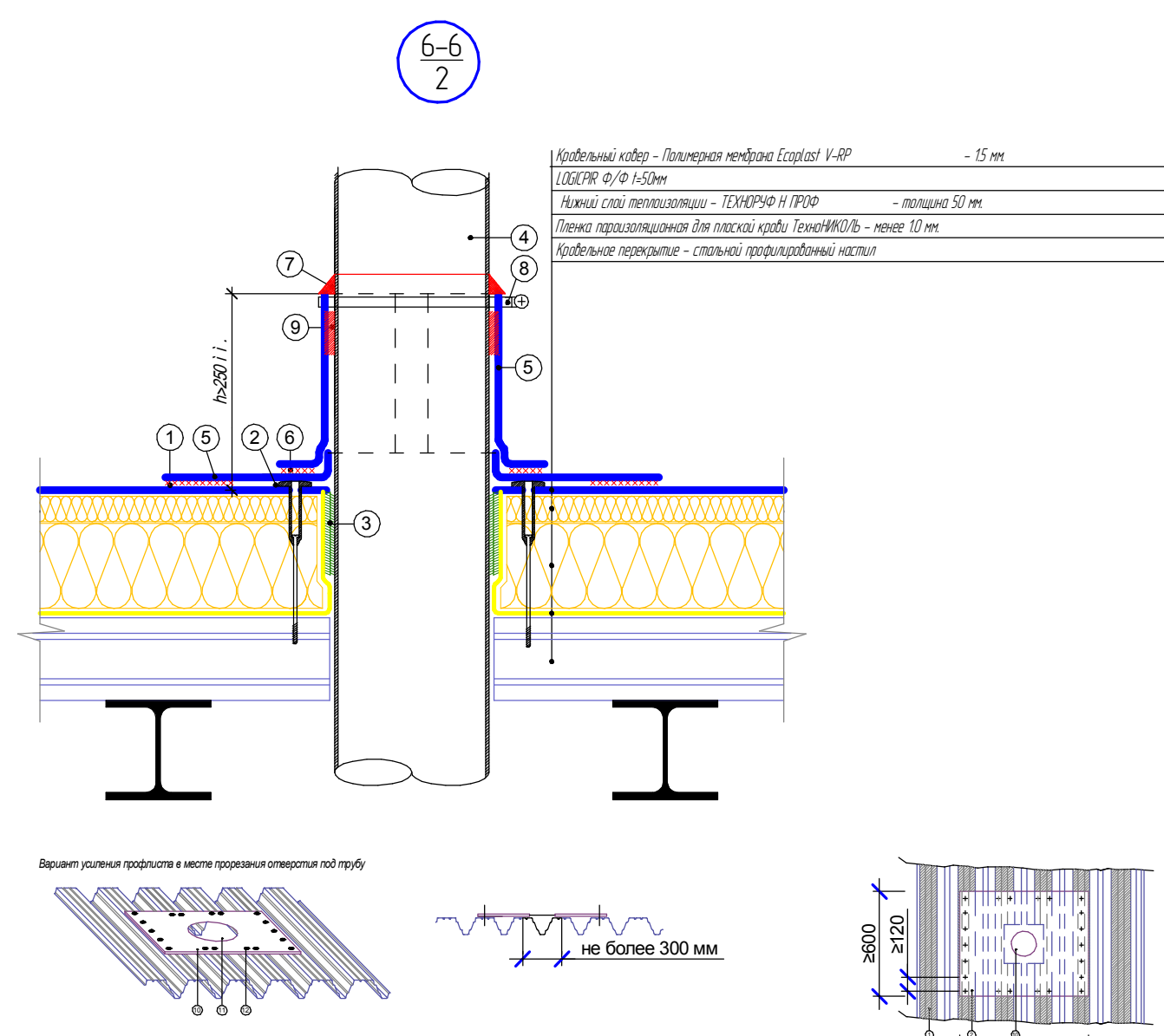
Нормировка расхода и веса материалов на 1 кв.м кровли

Наименование материала	Расход на 1 кв.м	Вес, кг/кв.м
Кровельный ковер - Полимерная мембрана Escorial V-AP - 15 мм	кв.м 1,15	14
ЛОДЕРФ Ф/Ф 1-50мм	кв.м 1,02	
Нижний слой теплоизоляции - ТЕХНЕРФ Н ПРОФ - толщина 50 мм	кв.м 1,03	
Пароизоляция - пленка парозащитная для плоской кровли ТехноНИКОЛЬ - менее 10 мм	кв.м 1,15	менее 10
Сроительный скат для проклейки нахлестов парозащитной пленки	0,33 м/пог	менее 10
Крепление теплоизоляции - пневматический крепеж ТехноНИКОЛЬ	4 шт	менее 10
Крепление кровельного ковра - пневматический крепеж ТехноНИКОЛЬ	не менее 5шт	менее 10

Нормировка расхода и веса добрых элементов и дополнительных слоев материалов на 1 кв.м при устройстве конька

Наименование материала	Расход на 1 кв.м
① Старый шов - ширина шва 30 мм	-
② Крепеж ТехноНИКОЛЬ	8 шт
③ Залог из оцинкованной стали 1-2мм на ширину 300 мм в каждую сторону	0,6 кв.м
⑤ Крепление листа из оцинкованной стали - скрепы	16 шт./м.пог

						009/18-АС
						ПАО "НефАЗ"
Изм.	Колуч	Лист	М.В.Дж	Подп.	Дата	Капитальный ремонт кровли
Разраб.	Нач.двора.	Яковлев				ПВАИЦ и АП.
Норм.контр.	Яковлев					Разрезы 4-4, 5-5
Утв.	Армянинов					Отдел капитального строительства
						Формат А3



Наименование материала		Расход на 1 мб	Вес кг/мб
Кровельный ковер - Полимерная мембрана Ecoplast V-AP	- 15 мм	козр/15	14
ГОСТ 97/0 1-50mm		козр/05	
Нижний слой пенополиизола	- ПИЗУР-Н ППР-150мм	- по толщине не менее 50 мм	козр/05
Пленка пароизоляционная для листов кровли ТехноНИКОЛЬ	- не менее 10 мм	козр/15	не менее 10
Строительные скоты для проклейки нахлестов пароизоляционной пленки		0,23 кг/м	
Кровельные пенополиизола	- кровель ТехноНИКОЛЬ	4 шт	не менее 10
Кровельные кровельный ковер - кровель ТехноНИКОЛЬ		не менее 5шт	не менее 10

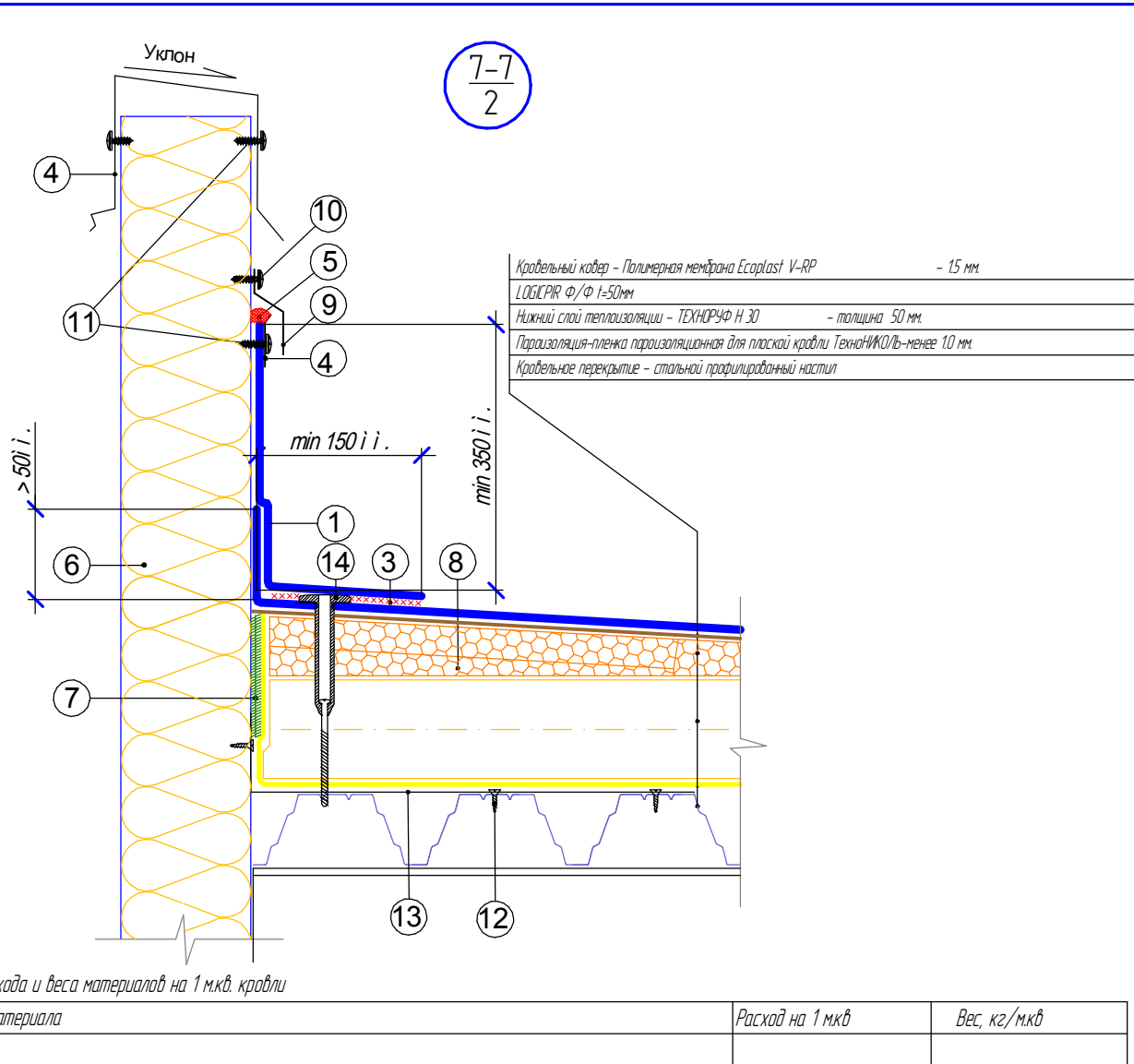
Наименование материала		Расход на одну рубку
1	Старый сруб – ширина сруба 30 см	4 шт
2	Крепление кровельного кобана – крепление ТЕНАРИО/В	не менее 4 шт
3	Двухстороннее самоклеящееся скотча ТЕНАРИО/В	0,33 м/кв.м
4	Изолирующая прокладка	1 шт
5	Недроподъемная мембрана ТЕНАРИО/В – LISOGRUF V-SR	1 рулон/кв.м от диаметра сруба
6	Старый сруб – ширина сруба 20 см	1 шт
7	Полукруглые гвозди ТЕНАРИО/В	0,6 кг на 1 рубку
8	Обжимной болт	кварт. 105
9	Клей монтажный (грунт и рубка) +100 мм	-
10	Лист из о.с. плиты 1-6мм (обшивки для откоса дыны проветривателя)	0,6м/м
11	Обшивочные из утеплителя пенополиуретана и водонепроницаемой барьерной	7 шт
12	Крепление пласти из алюминизованной стали	25 шт

Ведомость воздуховодов вентиляторов проходящих через кровлю

Диаметр воздуховода, мм	Количество, шт	Примечания
Д200	7	
Д225	2	
Д250	7	
Д280	10	
Д315	10	
Д355	8	
Д400	36	
Д450	8	
Д500	14	
Д560	2	
Д630	10	
Д710	12	
Д800	184	
Д900	8	
Д1000	36	
Д1120	33	
Д1250	10	
Д1400	14	
Итого:	411	

						009/18-АС
						ПАО "НефАЗ"
Изм.	Колуч.	Лист	Модок	Подп.	Дата	
Разреш.	Нач. бюро.	Якоблев	Садатунин			Капитальный ремонт кровли ПВАИЦ и АП.
Норм. контр.	Утв.	Якоблев	Армянцаев			Разрез 6-6. Ведомость воздуховодов вентиляторов пересекающих кровлю.
						Студия Лист Листов 8
						Отдел капитального строительства
						Приложение 13





Нормировка расхода и веса материалов на 1 м<sup>2</sup> кровли

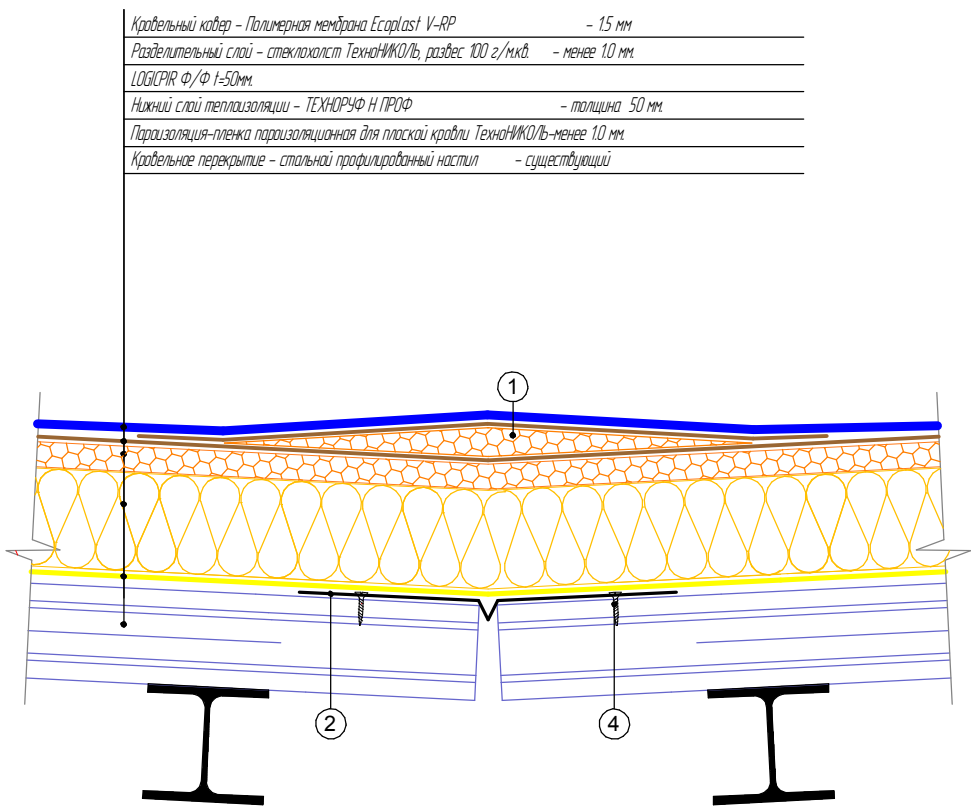
Наименование материала	Расход на 1 м <sup>2</sup>	Вес, кг/м <sup>2</sup>
Кровельный ковер - Полимерная мембрана Escorplast V-AP - 15 мм	коэф.115	14
LOGICRYL Ф/Ф 1-50мм	коэф.102	
Нижний слой теплоизоляции - ТЕХНОРЭФ Н 30 - толщина 50 мм	коэф.103	
Пароизоляция - пленка парозащитная для плоской кровли ТехноНИКОЛЬ - менее 10 мм	коэф.115	менее 10
Строительный скотч для наклеивания парозащитной пленки	0,33 м/пог	менее 10
Крепление теплоизоляции - телескопический крепеж ТехноНИКОЛЬ	4 шт	менее 10
Крепление кровельного ковра - телескопический крепеж ТехноНИКОЛЬ	не менее 5шт	менее 10

Нормировка расхода и веса отдельных элементов и дополнительных слоев материалов на 1 м<sup>2</sup>, применяя к сэндвич-панели с контр-уклоном

Наименование материала	Расход на 1 м <sup>2</sup>
1 Полимерная мембрана Escorplast V-AP - 15 мм	коэф.115
3 Старый шов - ширина шва 30 мм	-
4 Фартук из оцинкованной стали	коэф.11
5 Полиуретановый герметик ТехноНИКОЛЬ	0,15 кг на м/пог
6 Сэндвич-панель	-
7 Двухсторонняя самоклеющаяся лента ТехноНИКОЛЬ для фиксации пароизоляции	0,33 м/пог
8 Клинчатая теплоизоляция - LOGICRYL Ф/Ф -КЛИН 3,4 элемент "Г"	коэф.102
9 Опилки из оцинкованной стали	коэф.11
10 Саморез для закрепления опилок из оцинкованной стали	10 шт./м/пог
11 Саморезы для закрепления прижимной рейки	5 шт./м/пог
12 Саморезы для закрепления стального уголка	12 шт./м/пог
13 Уголок из оцинкованной стали t= 2 мм	
14 Крепеж ТехноНИКОЛЬ	

						Примыкание с контр-уклоном к сэндвич-панели	ИМТ
Изм.	Кол. ич.	Лист	И. дик.	Подп.	Дата		9

Тип кровли 2  
Узел 2.27



Нормировка расхода и веса материалов на 1 м.кв. кровли

Наименование материала	Расход на 1 м.кв	Вес, кг/м.кв
Кровельный ковер – Полимерная мембрана Escoplast V-RP – 15 мм	коэф.1,15	14
Разделительный слой – стеклохолст ТехноНИКОЛЬ, – менее 10 мм.	коэф.1,2	100 г/м.кв
LOGICPIR Ф/Ф t=50мм.	коэф.1,02	
Нижний слой теплоизоляции – ТЕХНОРУФ Н ПРОФ – толщина 50 мм.	коэф.1,03	
Пароизоляция – пленка пароизоляционная для плоской кровли ТехноНИКОЛЬ – менее 10 мм.	коэф.1,15	менее 1,0
Кровельное перекрытие – стальной профилированный настил –существующий		
Строительный скотч для проклейки нахлестов пароизоляционной пленки	0,33 м.пог	менее 1,0
Крепление теплоизоляции – телескопический крепеж ТехноНИКОЛЬ	4 шт	менее 1,0
Крепление кровельного ковра – телескопический крепеж ТехноНИКОЛЬ	по расчету	менее 1,0

Нормировка расхода и веса добарных элементов и дополнительных слоев материалов на 1 м.кв при устройстве контр-уклона в ендове

Наименование материала	Расход на 1 м.кв
① Дополнительный уклон ТЕХНОНИКОЛЬ XPS – К/ИИН экструзионный пенополистирол	см.л. АС-4
② Уголок из оцинкованной стали t=2мм, на ширину 300 мм. в каждую сторону	0,6 м.кв
④ Крепление листа из оцинкованной стали , саморезы	16 шт./м.пог.