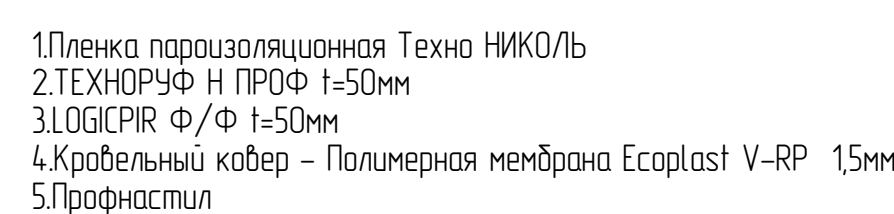
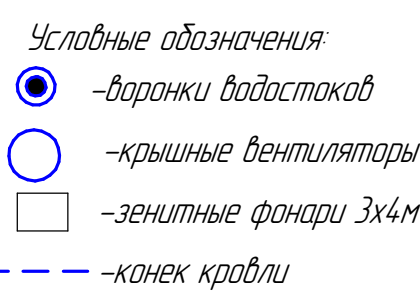


-тип кровли 1. Общая площадь  $-S=85938,00 \text{ м}^2$ .

[illegible]

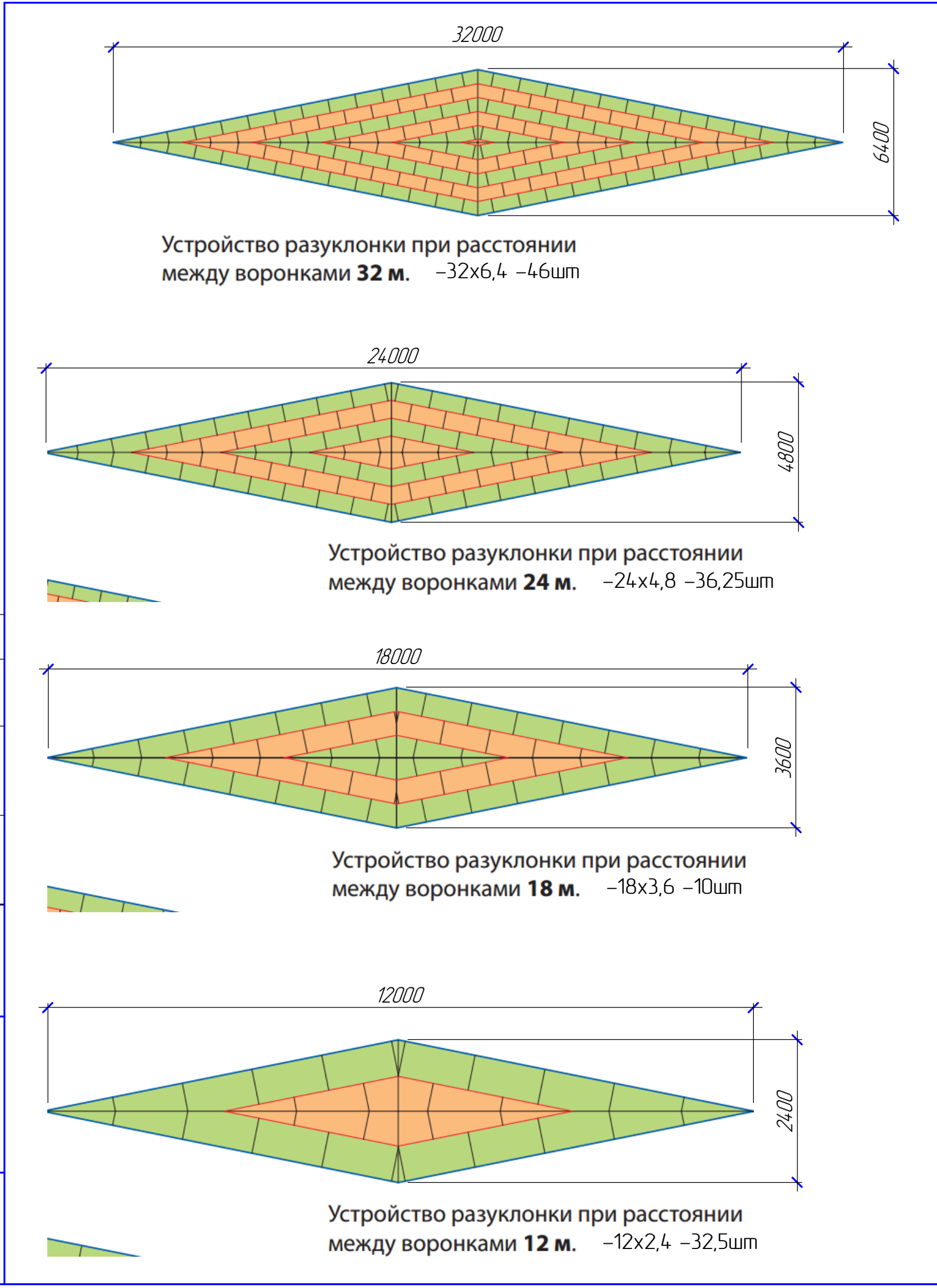




Примечания  
1. При устройстве примыканий к зенитным фонарям использовать галтели кровельные ТехноНИКОЛЬ 1200х100х100. Узел примыкания к зенитным фонарям аналогичен узлу примыкания к парапетам.

[illegible]

Согласовано		
Изд. №	Лист	Всего листов
1	1	1

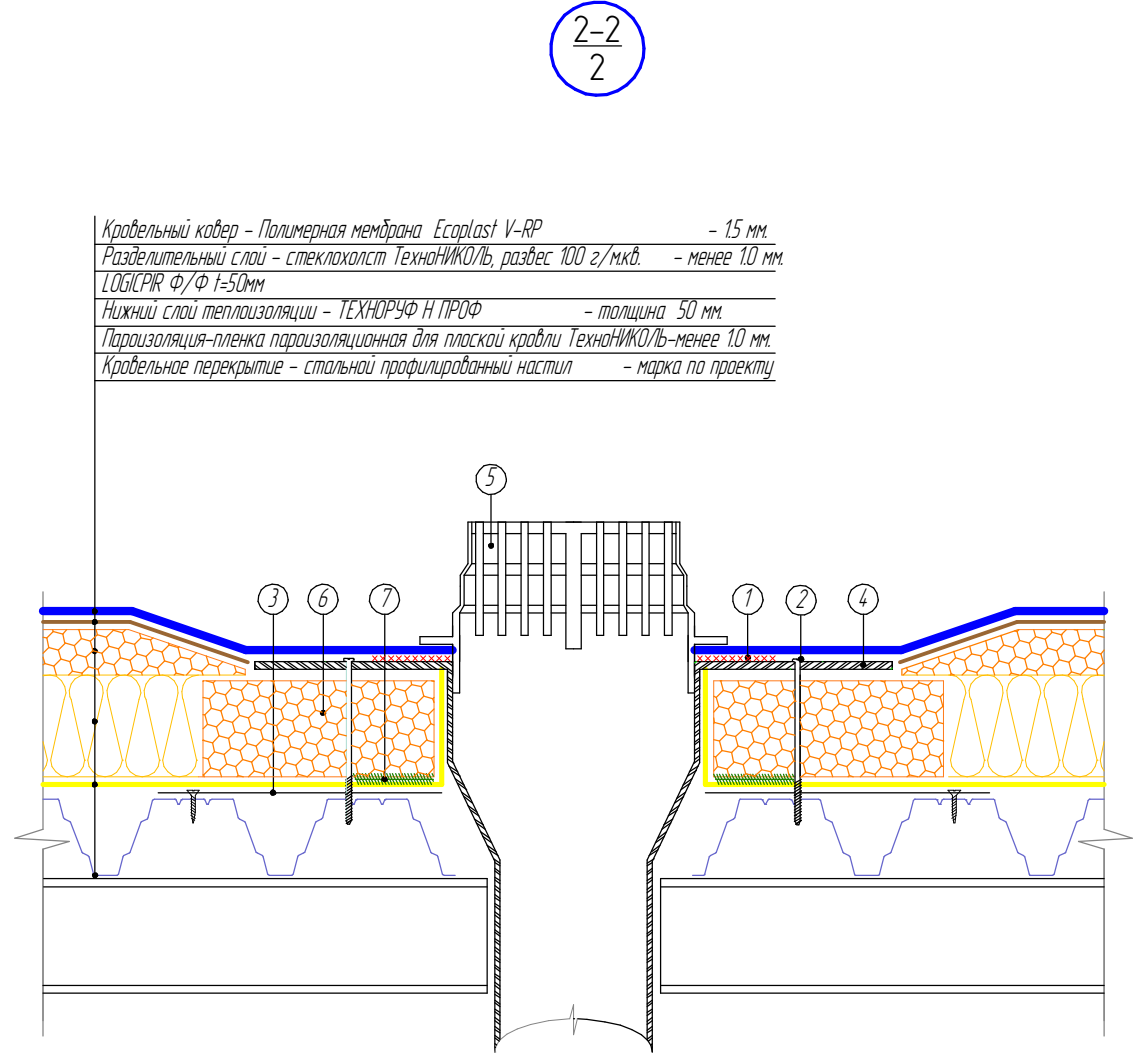


Расход комплектующих на один рабб разуклонки						
Площадь раббб, кв.м		8,1	14,4	32,4	57,6	102,4
Размеры раббб	Расстояние между воронками, м	9	12	18	24	32
	Меньшая диагональ раббб, м	18	2,4	3,6	4,8	6,4
ТЕХНОНИКОЛЬ XPS КЛИН "Г" 3,4 %	Количество, шт	16	22	44	64	108
	Объем, куб.м	0,2304	0,3168	0,6336	0,9216	1,5552
ТЕХНОНИКОЛЬ XPS КЛИН "К" 3,4 %	Количество, шт	8	12	20	44	72
	Объем, куб.м	0,2304	0,3456	0,576	1,2672	2,0736
Объем доборной плиты, толщина 40 мм	Количество, шт	0	0	10	31	84
	Объем, куб.м	0	0	0,288	0,8928	2,4192
Отметка на вершине раббб, мм		40	50	70	88,45	116,70
Количество крепежа увеличенной длины, шт	СТ-30		64			
	СТ-50	64	32	150	210	300
	СТ-60					
	СТ-70			32		
	СТ-80					
	СТ-90				90	
	СТ-100					
	СТ-110					180
Всего крепеж		64	96	182	300	540
Всего плит, шт		24	34	64	108	180

						009/18-АС					
						ПАО "НефАЗ"					
Изм.	Кол-во	Лист	№ док.	Подп.	Дата				Стация	Лист	Листов
Разработ.			Садридинов			Капитальный ремонт кровли ПВАЩ и АП.				4	
Нач.двор.			Яковлев								
Норм.контр.			Яковлев			Расход комплектующих на один рабб разуклонки			Отдел капитального строительства		
Утв.			Армянинов								





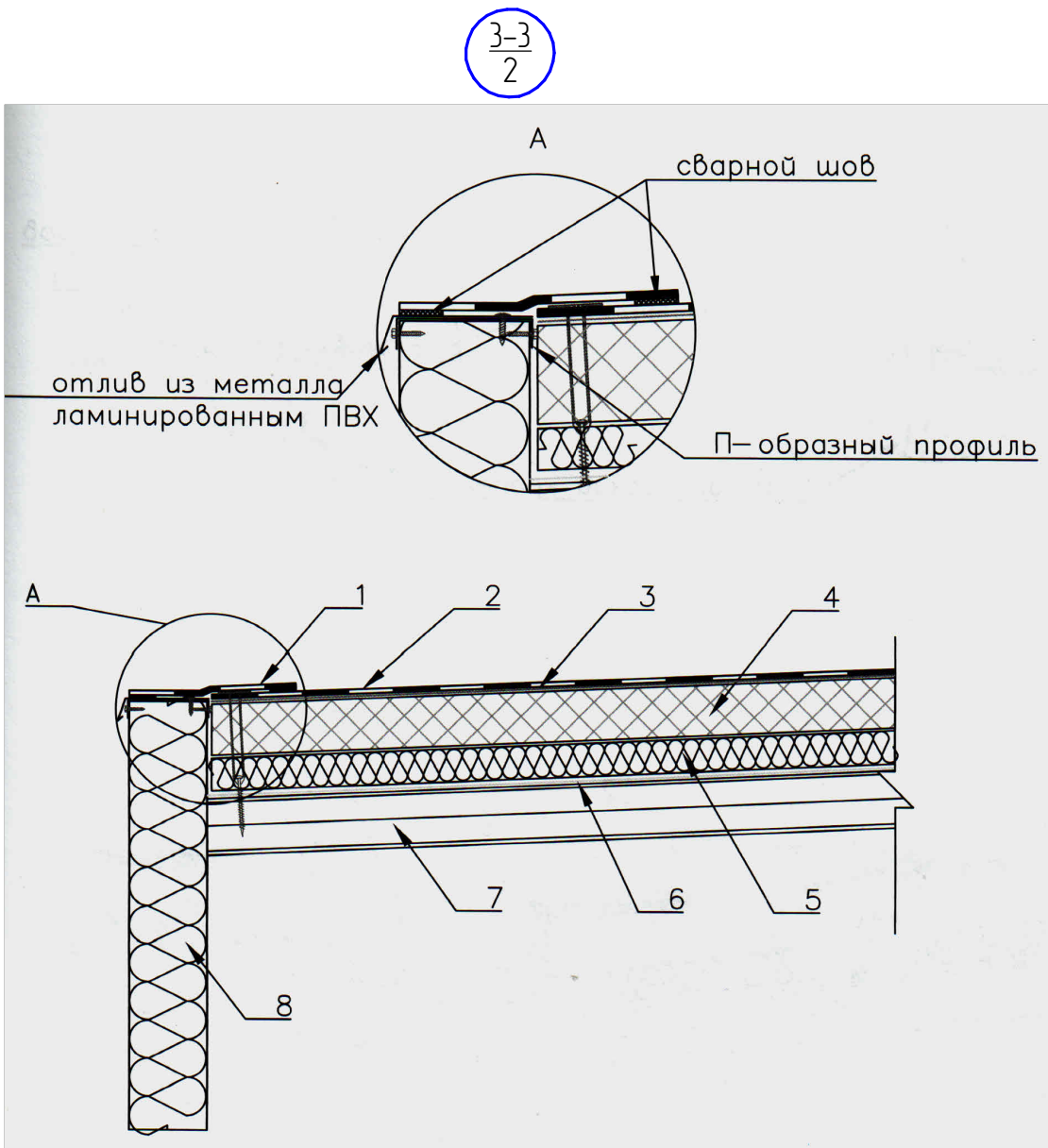


Норматива расхода и веса материалов на 1 м<sup>2</sup> кровли

Наименование материала	Расход на 1 м <sup>2</sup>	Вес, кг/м <sup>2</sup>
Кровельный ковер – Полимерная мембрана Ecoplast V-RP – 15 мм	кзф.115	14
ЛОСРПР Ф/Ф 1-50мм	кзф.102	
Нижний слой теплоизоляции – ТЕХНОРУФ Н ПРОФ – толщина 50 мм	кзф.103	
Пароизоляция – пленка парозащитная для плоской кровли ТехнаИКОЛЬ – менее 10 мм	кзф.115	менее 10
Сeparительный скат для кровли нехлестов парозащитной пленки	0,33 м <sup>2</sup>	менее 10
Крепление теплоизоляции – петлекарточный крепеж ТехнаИКОЛЬ	4 шт	менее 10
Крепление кровельного ковра – петлекарточный крепеж ТехнаИКОЛЬ	не менее 5шт	менее 10

Норматива расхода и веса деталей элементов и дополнительных слоев материалов на устройстве одной водорывной воронки

Наименование материала	Расход на 1 воронку
1) Сварной шов – ширина шва 30 мм	-
2) Срез с шва	4 шт
3) Лист из ас. стали 1-мм (достат. до второй воронки кровли)	не менее 0,36 м <sup>2</sup>
4) водорывная воронка	1 шт
5) Работеисполнитель	1 шт
6) Экструдированный пенополиуретан ТЕХНАИКОЛЬ XPS 30-250, на расстоянии 0,5м от водорывной воронки	0,25 м <sup>2</sup>
7) Обустраиваемый смежнющий лист ТехнаИКОЛЬ	0,33 м <sup>2</sup>



- 1.Полоса из ПВХ-мембраны Ecoplast V-RP – 15 мм.  
2.ПВХ-мембрана Ecoplast V-RP 15мм  
3.Разделительный слой стеклохолст ТехнаИКОЛЬ –не нужен  
4.ЛОСРПР Ф/Ф 1-50мм  
5.ТЕХНОРУФ Н ПРОФ 1-50мм  
6.Пленка парозащитная ТехнаИКОЛЬ  
7.Профилированный лист существующий  
8.Сэндвич-панель
- Основное кровельное покрытие крепится отдельно к основанию, после чего формируется полоса из ПВХ-мембраны для прибарки к металлическому профилю.

							009/18-АС
							ПАО "НефАЗ"
Изм.	Колуч	Лист	Модж	Подп.	Дата		
Разр.	Нач.дюр.	Яковлев	Сайтпидинов			Капитальный ремонт кровли	Стадия
						ПВАиЦ и АП.	Лист
							6
Норм.контр.	Яковлев					Разрезы 2-2, 3-3.	Отдел капитального
Утв.	Армянинов						строительства
							Формат А3

Согласовано

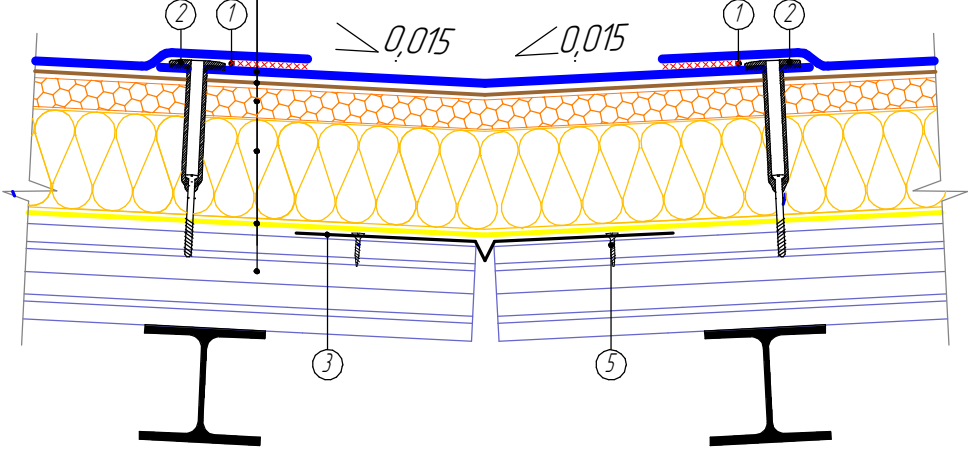
Взам. инв. №

Лист и дата

Инв. № подл.

4-4  
2

Кровельный ковер - Полимерная мембрана Escorial V-AP - 15 мм  
ЛОДЕРФ Ф/Ф 1-50мм - толщина 50 мм  
Пароизоляция-пленка парозащитная для плоской кровли ТехноНИКОЛЬ-менее 10 мм  
Кровельные перекрытия - стальные профилированные настилы



Нормировка расхода и веса материалов на 1 кв.м кровли

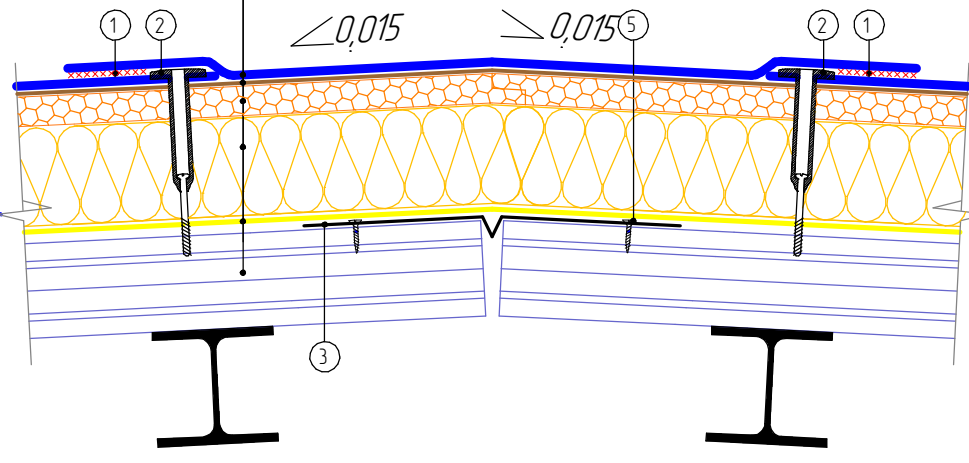
Наименование материала	Расход на 1 кв.м	Вес, кг/кв.м
Кровельный ковер - Полимерная мембрана Escorial V-AP - 15 мм	кв.м 1,15	14
ЛОДЕРФ Ф/Ф 1-50мм	кв.м 1,02	
Нижний слой теплоизоляции - ТЕХНЕРФ Н ПРОФ - толщина 50 мм	кв.м 1,03	
Пароизоляция - пленка парозащитная для плоской кровли ТехноНИКОЛЬ - менее 10 мм	кв.м 1,15	менее 10
Кровельные перекрытия - стальные профилированные настилы - существующий		
Сроительный скат для проклейки нахлестов парозащитной пленки	0,33 м/пог	менее 10
Крепление теплоизоляции - тепловоскотический крепеж ТехноНИКОЛЬ	4 шт	менее 10
Крепление кровельного ковра - тепловоскотический крепеж ТехноНИКОЛЬ	не менее 5шт	менее 10

Нормировка расхода и веса добрых элементов и дополнительных слоев материалов на 1 кв.м при устройстве ендовы

Наименование материала	Расход на 1 кв.м
① Старый шов - ширина шва 30 мм	-
② Крепеж ТехноНИКОЛЬ	8 шт
③ Залож из оцинкованной стали 1-2мм на ширину 300 мм в каждую сторону	0,6 кв.м
⑤ Крепление листа из оцинкованной стали - скрепы	16 шт./м.пог

5-5  
2

Кровельный ковер - Полимерная мембрана Escorial V-AP - 15 мм  
ЛОДЕРФ Ф/Ф 1-50мм - толщина 50 мм  
Нижний слой теплоизоляции - ТЕХНЕРФ Н ПРОФ - толщина 50 мм  
Пароизоляция-пленка парозащитная для плоской кровли ТехноНИКОЛЬ-менее 10 мм  
Кровельные перекрытия - стальные профилированные настилы



Нормировка расхода и веса материалов на 1 кв.м кровли

Наименование материала	Расход на 1 кв.м	Вес, кг/кв.м
Кровельный ковер - Полимерная мембрана Escorial V-AP - 15 мм	кв.м 1,15	14
ЛОДЕРФ Ф/Ф 1-50мм	кв.м 1,02	
Нижний слой теплоизоляции - ТЕХНЕРФ Н ПРОФ - толщина 50 мм	кв.м 1,03	
Пароизоляция - пленка парозащитная для плоской кровли ТехноНИКОЛЬ - менее 10 мм	кв.м 1,15	менее 10
Сроительный скат для проклейки нахлестов парозащитной пленки	0,33 м/пог	менее 10
Крепление теплоизоляции - тепловоскотический крепеж ТехноНИКОЛЬ	4 шт	менее 10
Крепление кровельного ковра - тепловоскотический крепеж ТехноНИКОЛЬ	не менее 5шт	менее 10

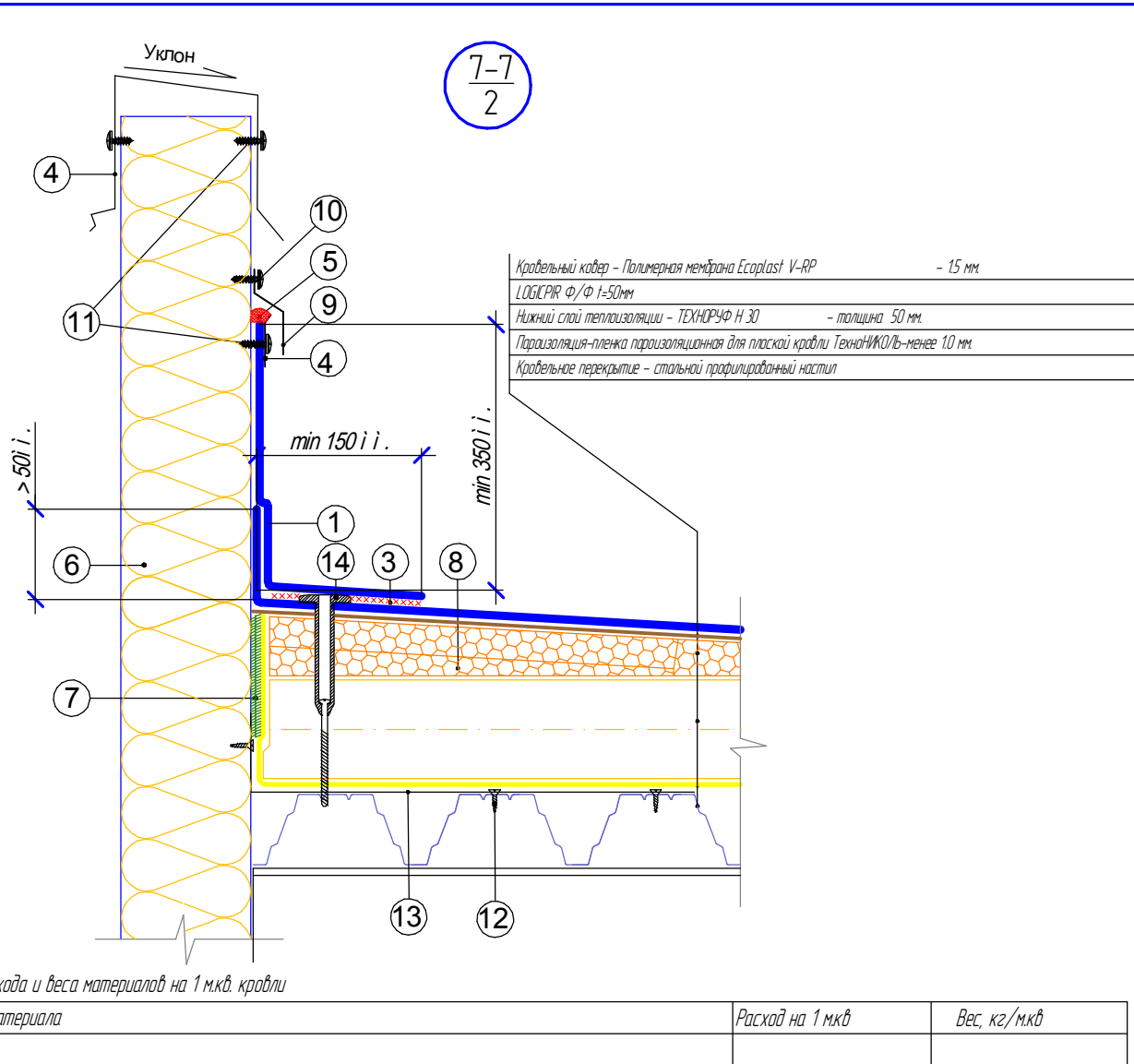
Нормировка расхода и веса добрых элементов и дополнительных слоев материалов на 1 кв.м при устройстве ендовы

Наименование материала	Расход на 1 кв.м
① Старый шов - ширина шва 30 мм	-
② Крепеж ТехноНИКОЛЬ	8 шт
③ Залож из оцинкованной стали 1-2мм на ширину 300 мм в каждую сторону	0,6 кв.м
⑤ Крепление листа из оцинкованной стали - скрепы	16 шт./м.пог

						009/18-АС
						ПАО "НефАЗ"
Изм. Колуч	Лист	М.В.Дж.	Подп.	Дата		Капитальный ремонт кровли
Разр.в. Нач.д.в.р.	Сайт.д.в.р.	Яковлев				ПВА.Ц. и А.П.
Норм.контр. Утв.	Яковлев	Арм.янин				Разрезы 4-4, 5-5
						Отдел капитального строительства
						Формат А3







Нормировка расхода и веса материалов на 1 м<sup>2</sup> кровли

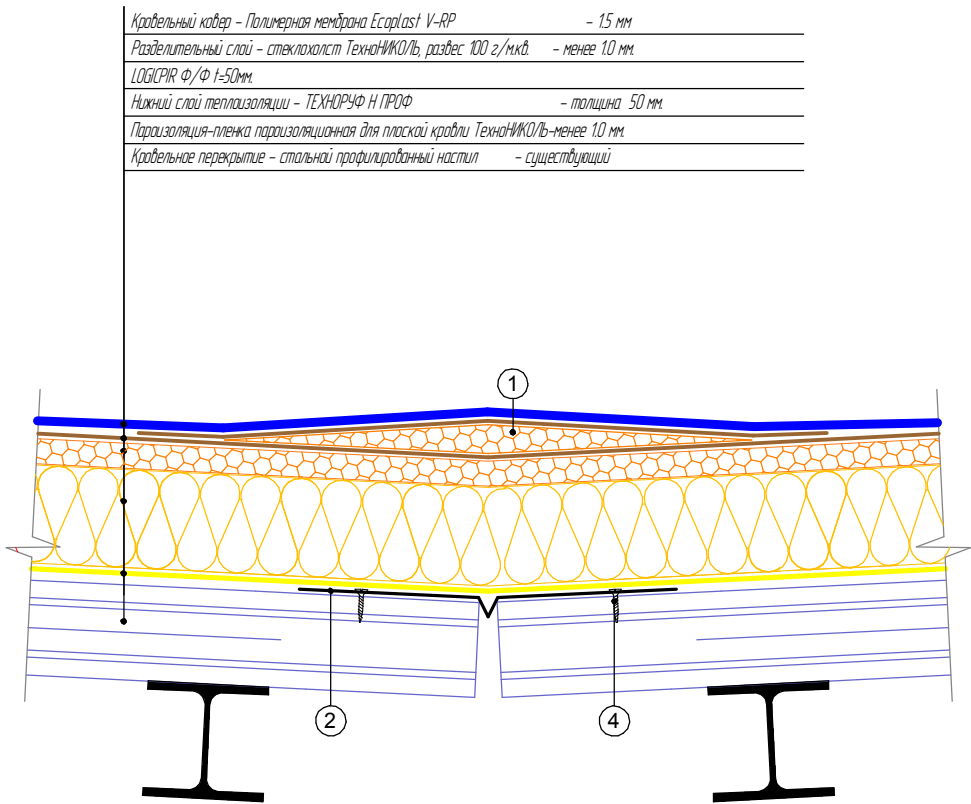
Наименование материала	Расход на 1 м <sup>2</sup>	Вес, кг/м <sup>2</sup>
Кровельный ковер - Полимерная мембрана Escorlast V-AP	каэф.115	14
LOGSРЯР Ф/Ф 1-50мм	каэф.102	
Нижний слой теплоизоляции - ТЕХНОРЭФ Н 30	каэф.103	
Пароизоляция - пленка парoisоляционная для плоской кровли ТехноНИКОЛЬ - менее 10 мм	каэф.115	менее 10
Строительный скотч для наклеивания парoisоляционной пленки	0,33 м/пог	менее 10
Крепление теплоизоляции - телескопический крепеж ТехноНИКОЛЬ	4 шт	менее 10
Крепление кровельного ковра - телескопический крепеж ТехноНИКОЛЬ	не менее 5шт	менее 10

Нормировка расхода и веса дополнительных элементов и дополнительных слоев материалов на 1 м<sup>2</sup> примыкания к сэндвич-панели с контр-уклоном

Наименование материала	Расход на 1 м <sup>2</sup>
1 Полимерная мембрана Escorlast V-AP	каэф.115
3 Старый шов - ширина шва 30 мм	-
4 Фартук из оцинкованной стали	каэф.11
5 Полиуретановый герметик ТехноНИКОЛЬ	0,15 кг на м/пог
6 Сэндвич-панель	-
7 Двухсторонняя самоклеющаяся лента ТехноНИКОЛЬ для фиксации парoisоляции	0,33 м/пог
8 Клинотканая теплоизоляция - LOGSРЯР Ф/Ф -КЛИН 3,4 элемент "Г"	каэф.102
9 Оплит из оцинкованной стали	каэф.11
10 Саморез для закрепления оплита из оцинкованной стали	10 шт./м/пог
11 Саморезы для закрепления прижимной рейки	5 шт./м/пог
12 Саморезы для закрепления стального уголка	12 шт./м/пог
13 Уголок из оцинкованной стали t= 2 мм	
14 Крепеж ТехноНИКОЛЬ	

						Примыкание с контр-уклоном к сэндвич-панели	ИМТ
Изм.	Кол. ич.	Лист	И. дик.	Подп.	Дата		9

Тип кровли 2  
Узел 2.27



Нормировка расхода и веса материалов на 1 м.кв. кровли

Наименование материала	Расход на 1 м.кв	Вес, кг/м.кв
Кровельный ковер – Полимерная мембрана Escoplast V-RP – 15 мм	коэф.1,15	14
Разделительный слой – стеклохолст ТехноНИКОЛЬ, – менее 10 мм.	коэф.1,2	100 г/м.кв
LOGICPIR Ф/Ф t=50мм.	коэф.1,02	
Нижний слой теплоизоляции – ТЕХНОРУФ Н ПРОФ – толщина 50 мм.	коэф.1,03	
Пароизоляция – пленка пароизоляционная для плоской кровли ТехноНИКОЛЬ – менее 10 мм.	коэф.1,15	менее 1,0
Кровельное перекрытие – стальной профилированный настил –существующий		
Строительный скотч для проклейки нахлестов пароизоляционной пленки	0,33 м.пог	менее 1,0
Крепление теплоизоляции – телескопический крепеж ТехноНИКОЛЬ	4 шт	менее 1,0
Крепление кровельного ковра – телескопический крепеж ТехноНИКОЛЬ	по расчету	менее 1,0

Нормировка расхода и веса добавочных элементов и дополнительных слоев материалов на 1 м.кв при устройстве контр-уклона в ендове

Наименование материала	Расход на 1 м.кв
① Дополнительный уклон ТЕХНОНИКОЛЬ XPS – К/ИН экструзионный пенополистирол	см.л. АС-4
② Уголок из оцинкованной стали t=2мм, на ширину 300 мм. в каждую сторону	0,6 м.кв
④ Крепление листа из оцинкованной стали , саморезы	16 шт./м.пог.