

Инв. № подл.	Подпись и дата	Взам. инв. №
--------------	----------------	--------------

Ведомость ссылочных и прилагаемых документов		
Обозначение	Наименование	Примечание
	Ссылочные документы	
ТУ 2248-023-54432486-2015	Альбом технических рекомендаций по оптимизации процессов проектирования и строительства подземных трубопроводных систем с применением пластиковых колодцев из термопластов	
ТПР 902-09-11.84 альбом I	Колодцы канализационный. Пояснительная записка.	
ТПР 902-09-11.84 альбом II	Колодцы канализационные. Колодцы круглые из сборного железобетона для труб Ду 50-600мм	
ТМП 902-09-46.88 альбом II	Камеры и колодцы дождевой канализации. Дождеприемные колодцы	
Серия 3.900.1-14 вып.1	Изделия железобетонные для круглых колодцев водопровода и канализации	
	Прилагаемые документы	
08/01/2022-НБК.С	Спецификация оборудования, изделий и материалов	

<p>Проектная документация разработана в соответствии с градостроительным планом земельного участка, заданием на проектирование, техническими регламентами, в том числе устанавливающими требования по обеспечению безопасной эксплуатации зданий и сооружений и безопасного использования прилегающих территорий и с соблюдением технических условий, а также в соответствии с экологическими, санитарно-гигиеническими, противопожарными и другими требованиями норм и правил проектирования, действующими на территории Российской Федерации и обеспечивает безопасность объекта для жизни и здоровья людей, при соблюдении норм строительства и эксплуатации.</p> <p>Главный инженер проекта _____ Гусельникова</p>		
--	--	--

Ведомость рабочих чертежей основного комплекта марки НБК		
Лист	Наименование	Примечание
1	Общие данные (начало)	
2	Общие данные (окончание)	
3	Генплан с сетями К1, К2.	
4	Профиль сети К1 и К2	
5	План колодцев, попадающих под проектируемую дорогу	
6	Таблица железобетонных канализационных колодцев	
7	Камера ПГ-7. План плит покрытия камеры ПГ-7. Разрез А-А	
8	Стремянка	

Обозначения		Наименование
существ.	проектир.	
— В —	— В1 —	Водопровод хозяйственно-питьевой
	— В2 —	Водопровод противопожарный
— К —	— К1 —	Канализация бытовая
— Кл —	— К2 —	Канализация дождевая
↔ ↔	— N —	Кабель электрический 0,4 кВ
↔ ↔	— W,W1 —	Кабель электрический 10 кВ
— Т —	— Т —	Теплотрасса подземная
— г —	— Г2 —	Газ среднего давления
●	●	Колодец с пожарным гидрантом
	Д-1 III	Проектируемый дождеприемный колодец

						08/01/2022–НБК		
						ПАО "НЕФАЗ" Корпус ПБАиЦ, Производственные площади заготовительного производства АП, расположенного по адресу: г.Нефтекамск, Республика Башкортостан, ул.Янаульская, 3		
Изм.	Кол.Уч.	Лист	№ док.	Подпись	Дата	Заготовительное производство в осях П-Р/1-62. Вынос канализации	Стадия	Лист
Разраб.	Газизов						Р	1
						Общие данные (начало)		Листов
ГИП	Гусельникова							8
Н.контр.	Галанина					000 "Компания Партнер"		

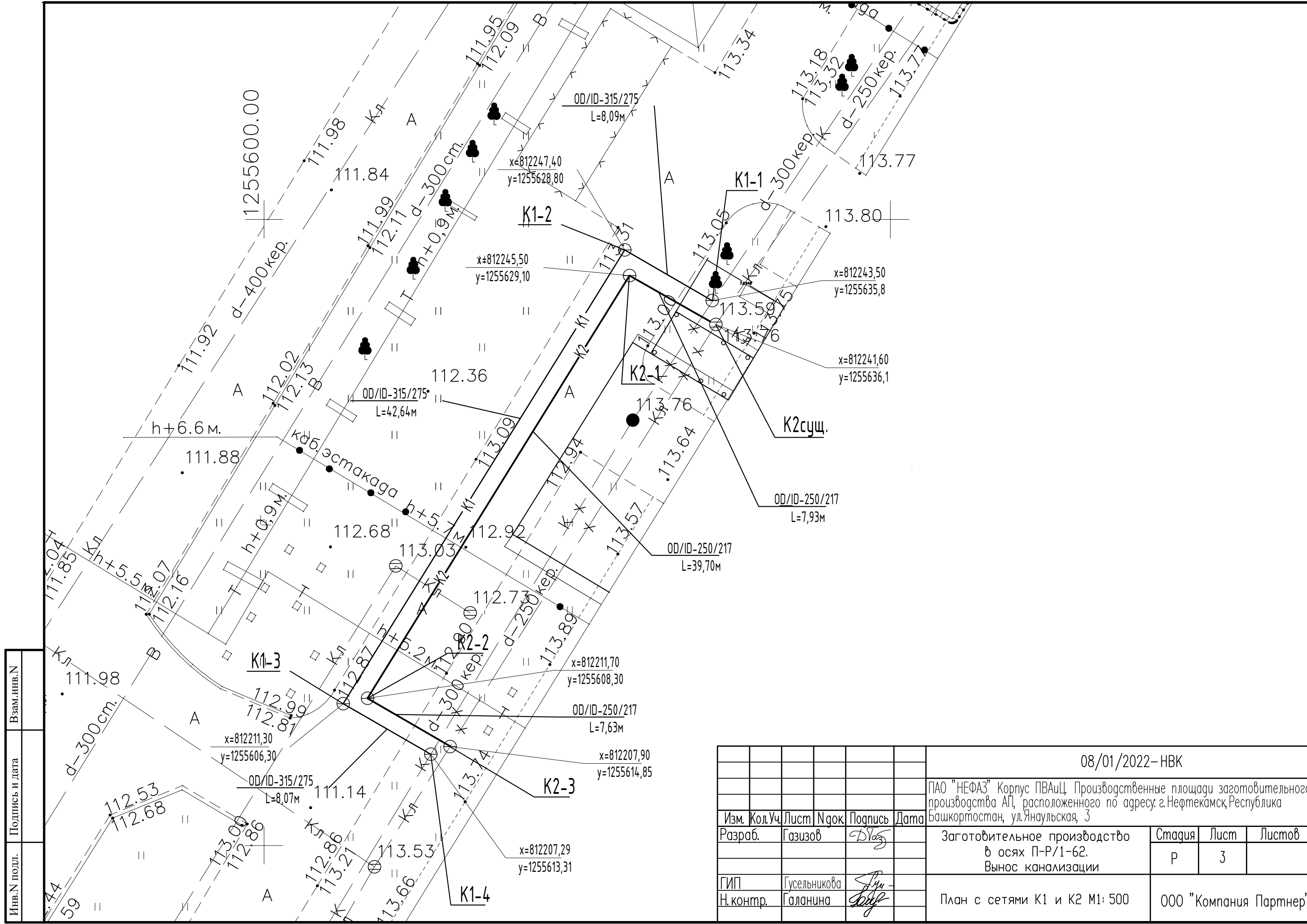
	Взам. инв. №
Подпись и дата	
Инв. № подл.	

Общие указания

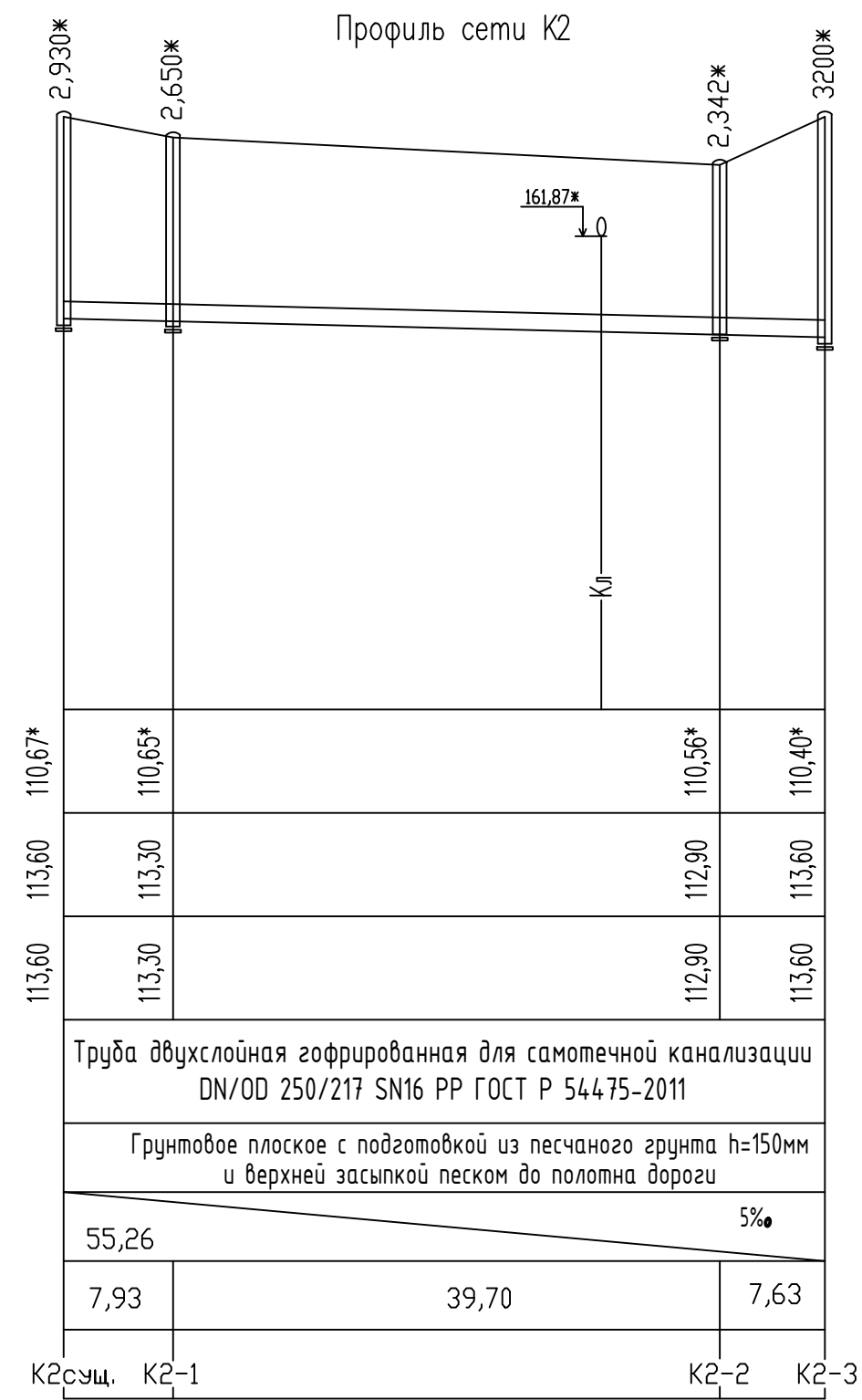
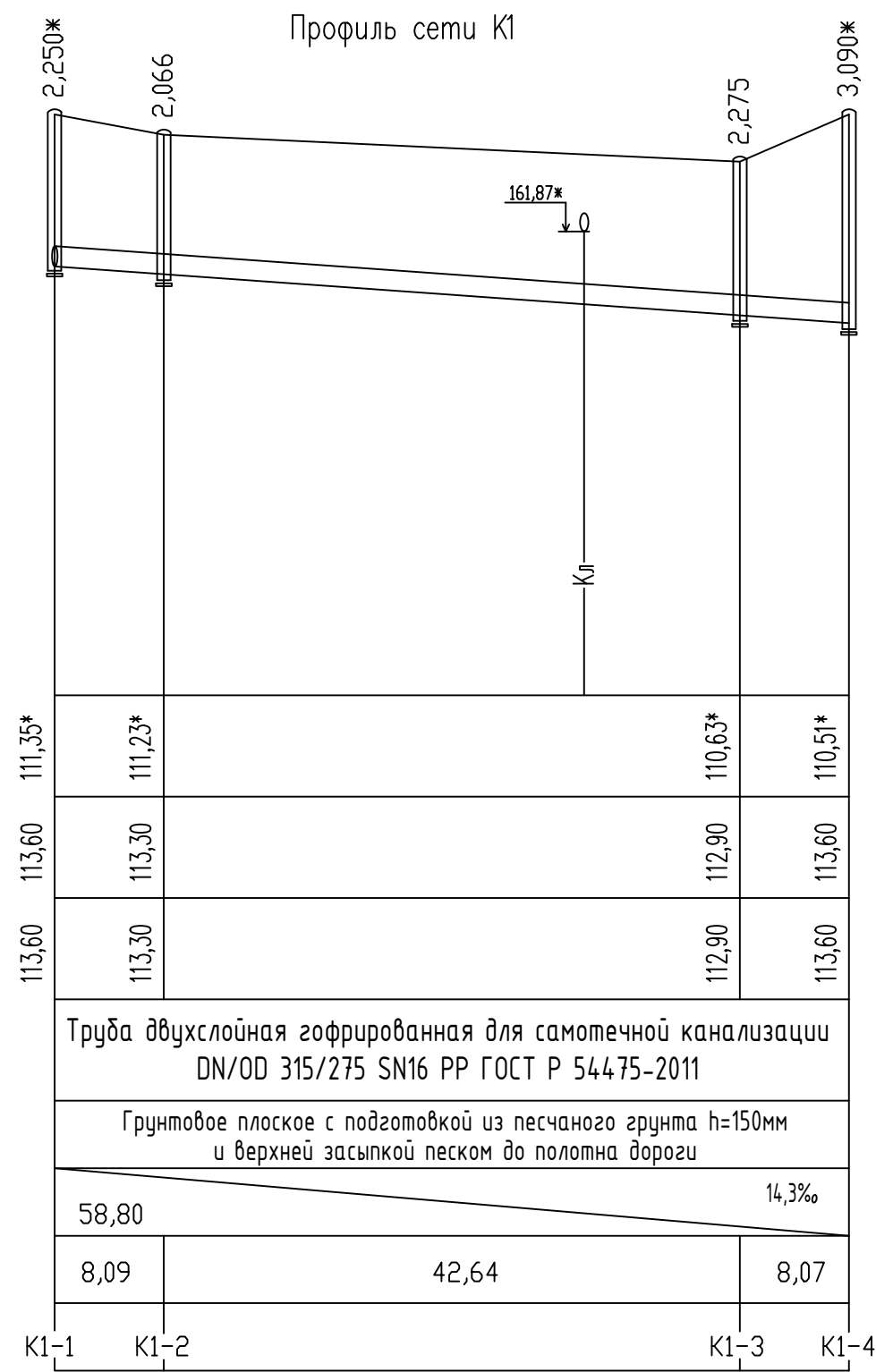
1. Рабочие чертежи выполнены на основании задания на проектирование объекта ПАО "НЕФАЗ" Корпус ПВАиЦ.
- Производственные площади заготовительного производства АП, расположенного по адресу:г.Нефтекамск,Республика Башкортостан, ул.Янаульская, 3
- Рабочие чертежи разработаны в соответствии с требованиями действующих технических регламентов, стандартов, сводов правил и других документов, содержащих установленные требования, в том числе:
- СП 32.13330.2018 "СНиП 2.04.03-85 «Канализация. Наружные сети и сооружения»;
 - СП 129.13330.2019. "Наружные сети и сооружения водоснабжения и канализации";
 - СП 40-102-2000 "Проектирование и монтаж трубопроводов систем водоснабжения и канализации из полимерных материалов.
3. Рабочими чертежами предусматриваются наружные сети:
- вынос сетей бытовой канализации;
 - вынос сетей дождевой канализации.
4. К монтажу сетей бытовой канализации принимаются следующие трубопроводы
- для самотечных участков принимается "Труба двухслойная гофрированная для самотечной канализации" ГОСТ Р 54475-2011 с кольцевой жесткостью не менее SN16;
5. К монтажу сетей дождевой канализации принимаются следующие трубопроводы:
- для самотечных участков принимается "Труба двухслойная гофрированная для самотечной канализации" ГОСТ Р 54475-2011 с кольцевой жесткостью не менее SN16;
6. Основанием под трубопроводы принято грунтовое плоское с подготовкой из песчаного грунта h=150мм, На участках сетей К1, проходящих под проезжей частью (под асфальтом), предусматривается защитный слой из песка над верхом трубы до низа дорожной одежды. На участка сети К2, проходящих под проезжей частью (под асфальтом), предусматривается защитный слой из песка над верхом трубы до низа дорожной одежды.
7. Перед производством земляных работ наличие и расположение существующих подземных коммуникаций выявить шурфлением в присутствии эксплуатирующих организаций.
8. Монтаж и испытание сетей канализации производить согласно СНиП 3.05.04-85*.
9. При необходимости, после завершения строительства, предусмотреть восстановление существующего дорожного полотна, благоустройства и озеленения по отдельному ППР.
10. Перечень видов работ, для которых необходимо составлять акты освидетельствования скрытых работ, ответственных конструкций и участков сетей инженерно-технического обеспечения:
- демонтаж существующих не действующих сетей канализации;
 - сдача-приемка геодезической разбивочной основы для строительства подземных сооружений и на геодезические разбивочные работы для прокладки инженерных сетей;
 - осмотр открытых траншей для укладки канализации;

- устройство основания для канализации;
 - сварка трубопроводов;
 - присыпка вручную наружной канализации с тромбованием пазухов;
 - засыпка наружной канализации песком;
 - приемка и испытание наружной канализации;
 - выполнение уплотнения (герметизации) проходов через стенки колодцев;
 - испытание трубопроводов на герметичность и прочность;
 - антикоррозийное покрытие стальных футляров;
 - устройство гидроизоляции колодцев;
 - обратная засыпка траншеи.
11. Монтаж круглых колодцев канализации из сборных ж/б изделий выполнить согласно ТМП 902-09-46.88 ал.3.
12. Монтаж раструбных гофрированных трубопроводов выполнить в соответствии с рекомендациями по монтажу от производителя.
13. Производство работ, контроль выполнения и сдача работ по ГНБ выполнить в соответствии с СП 34.1.1325800.2017. 14. Работы по устройству сетей выполнять в строгом соответствии с ППР.
15. Все сварочные работы стальных труб, работы по неразрушающему контролю и объему контроля должны выполняться в соответствии "СТО НОСТРОЙ 2.10.64-2012 Сварочные работы. Правила, контроль выполнения и требования к результатам работ".
16. Отметки и привязки (в том числе по координатам) уточнить по месту при монтаже.
17. В местах установки колодцев на существующих сетях работы вести вручную, во избежании повреждения керамической трубы.
18. Отметки со * уточнить по месту.
19. У колодцев КК-96 и КК-99, попадающих под проектируемую дорогу, заменить плиту перекрытия, см.л.НБК-5,6
20. На камере ПГ-7, попадающую под проектируемую дорогу, заменить плиту перекрытия и горловины,см.л.НБК-7,8
21. Все люки колодцев, находящиеся под дорогами вывести на отметку верха полотна дороги

						08/01/2022– НБК			
						ПАО "НЕФАЗ" Корпус ПВАиЦ, Производственные площади заготовительного производства АП, расположенного по адресу: г.Нефтекамск, Республика Башкортостан, ул. Янаульская, 3			
Изм.	Кол.Уч.	Лист	№ док.	Подпись	Дата	Заготовительное производство в осях П-Р/1-62. Вывос канализации	Стадия	Лист	Листов
Разраб.	Газизов						Р	2	
ГИП	Гусельникова					Общие данные (окончание)	ООО "Компания Партнер"		
Н.контр.	Галанина								



115,0	<div>105,0</div>	Отметки низа трубы
114,0		Проектные отметки земли
113,0		Натурные отметки земли
112,0		Обозначение трубы
111,0		тип изоляции
110,0		Основание
109,0		Длина, м
108,0		Уклон, %
107,0		Расстояние, м
106,0		Номер колодца, точки угла поворота
105,0		



инв.Н подл.	Подпись и дата	Взам. инв.Н
-------------	----------------	-------------

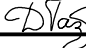


Примечание

До начала производства работ уточнить отметки существующих колодцев

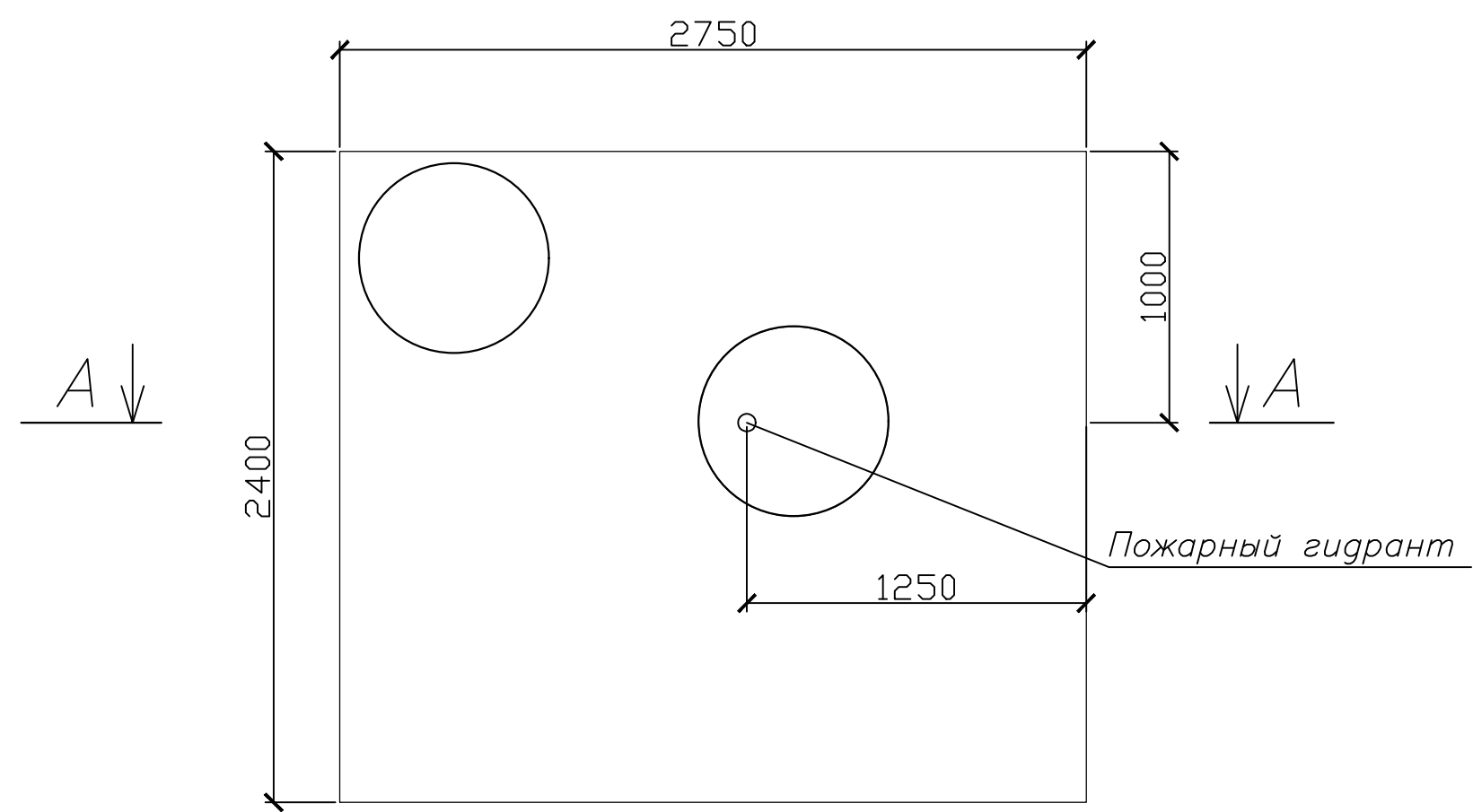
						08/01/2022-НВК
						ПАО "НЕФАЗ" Корпус ПВАиЦ, Производственные площади заготовительного производства АП, расположенного по адресу: г.Нефтекамск, Республика Башкортостан, ул.Янаульская, 3
Изм.	Кол.Уч.	Лист	№ док.	Подпись	Дата	Заготовительное производство в осях П-Р/1-62. Вынос канализации
Разраб.	Газизов					Стадия
						Р
						Лист
						4
						Листов
ГИП	Гусельникова					000 "Компания Партнер"
Н.контр.	Галанина					

Таблица канализационных колодцев для сети К1 и К2

[illegible][illegible]

						08/01/2022– НВК			
						ПАО "НЕФАЗ" Корпус ПВАиЦ. Производственные площади заготовительного производства АП, расположенного по адресу: г.Нефтекамск, Республика Башкортостан, ул.Янаульская, 3			
Изм.	Кол.Уч.	Лист	№ док.	Подпись	Дата				
Разраб.		Газизов				Заготовительное производство в осях П-Р/1-62. Вынос канализации	Стадия	Лист	Листов
							Р	6	
ГИП		Гусельникова				Таблица железобетонных канализационных колодцев	ООО "Компания Партнер"		
Н. контр.		Галанина							

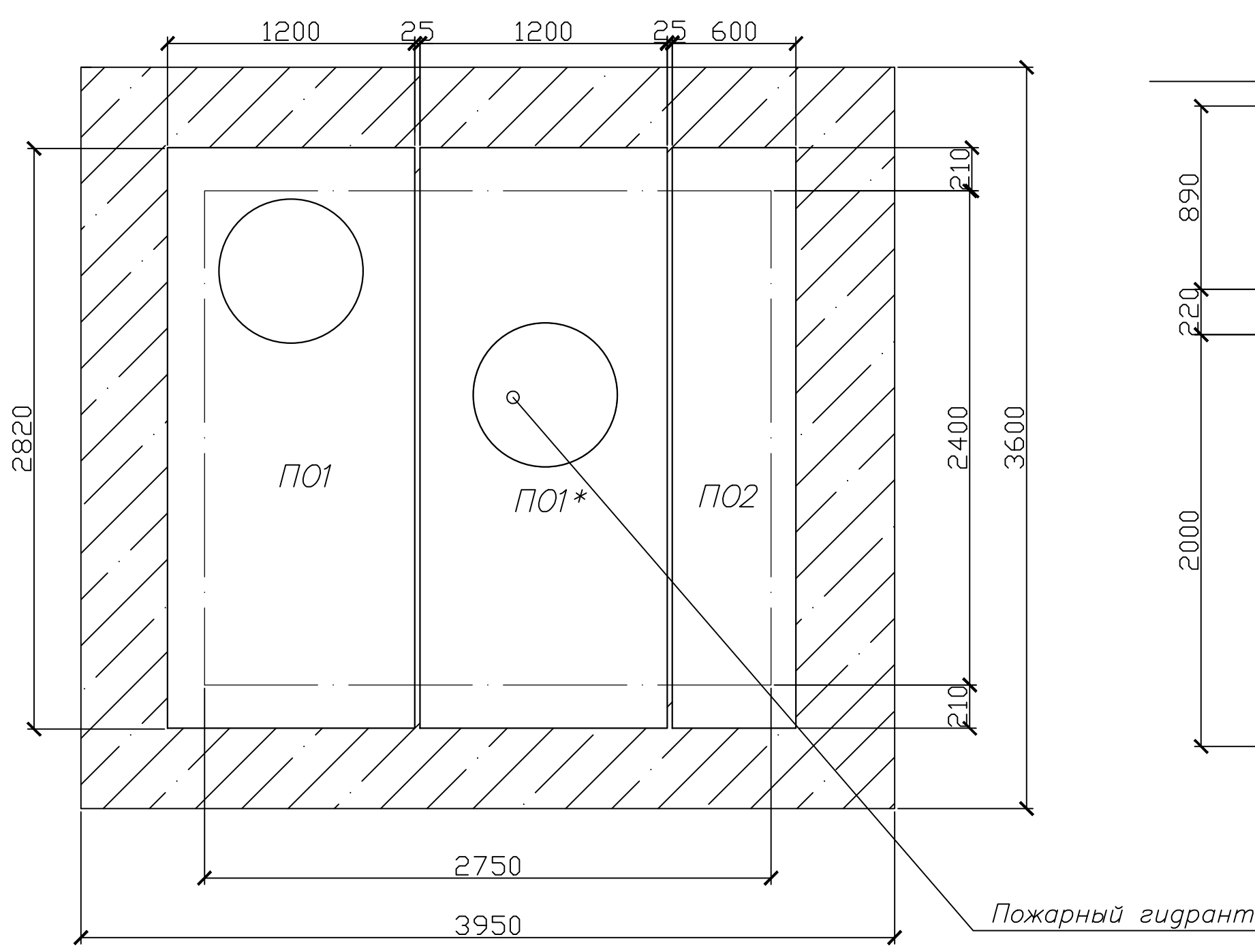
Камера ПГ-7



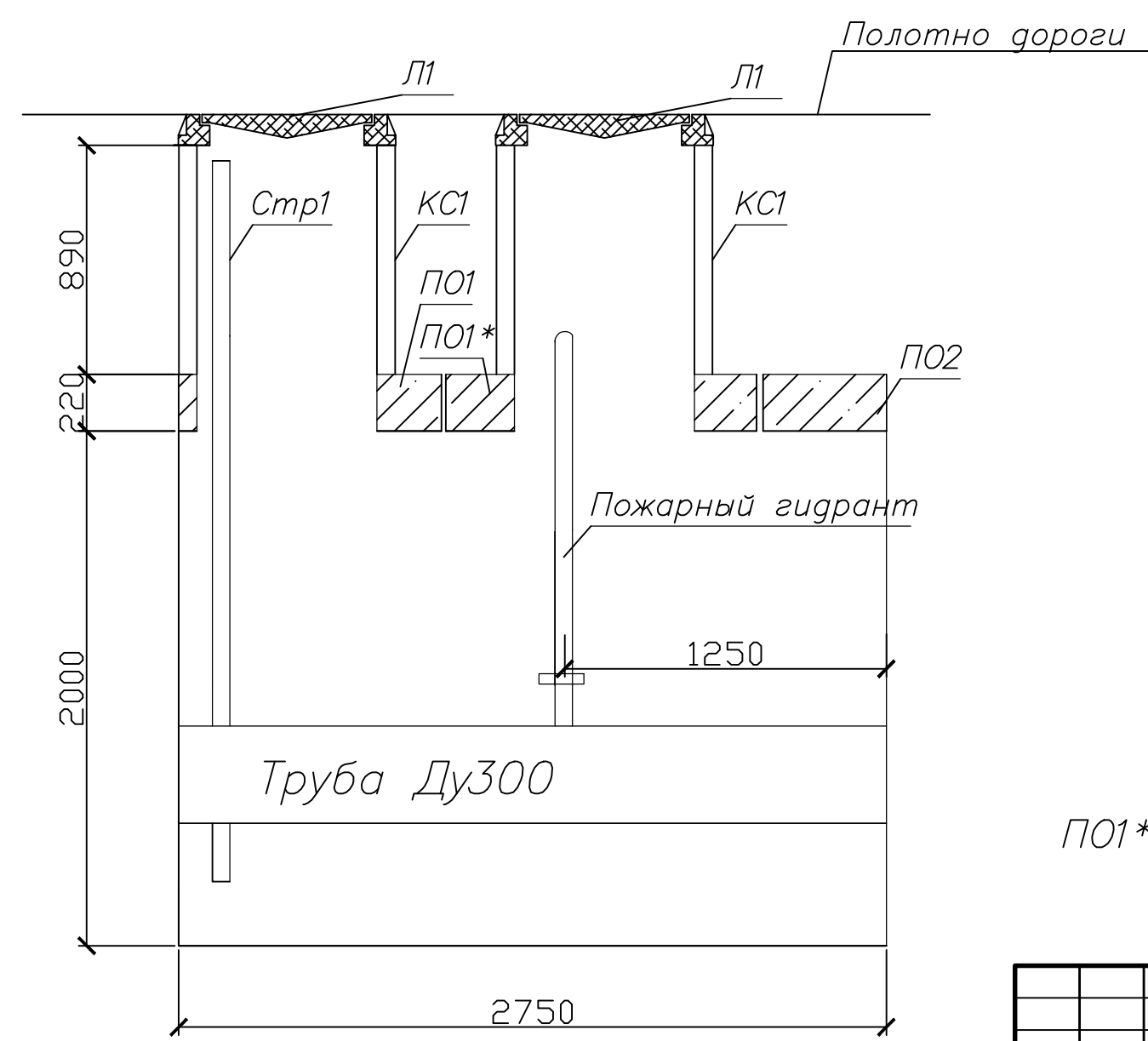
Спецификация изделий и материалов

Марка, поз.	Обозначение	Наименование	Кол.	Масса	Примеч.
		Камера ПГ-7			
		Плиты покрытия			
ПО1	РК 2303-86	ВП 28-12 с одним отв.	1	1820	0,66
ПО1*	РК 2303-86	ВП 28-12 с одним отв.	1	1820	0,66
ПО2	РК 2303-86	ВП 28-6 без отв.	1	890	0,37
		Изделия			
КС1	по типу с.3.900-3	Кольцо КС 7-9	2	380	0,15м3
Л1	ГОСТ 3634-99	Люк Т(С250)-ТС.7	2	120	
Стр1		Стремянка Стр1	1	49,21	

План плит покрытия камеры ПГ-7



Разрез А-А



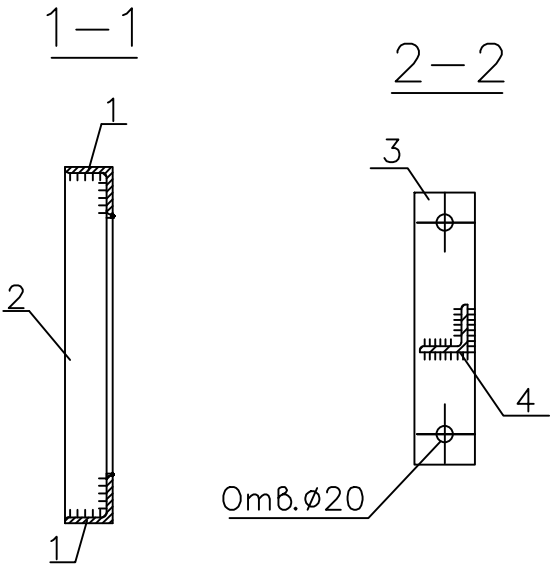
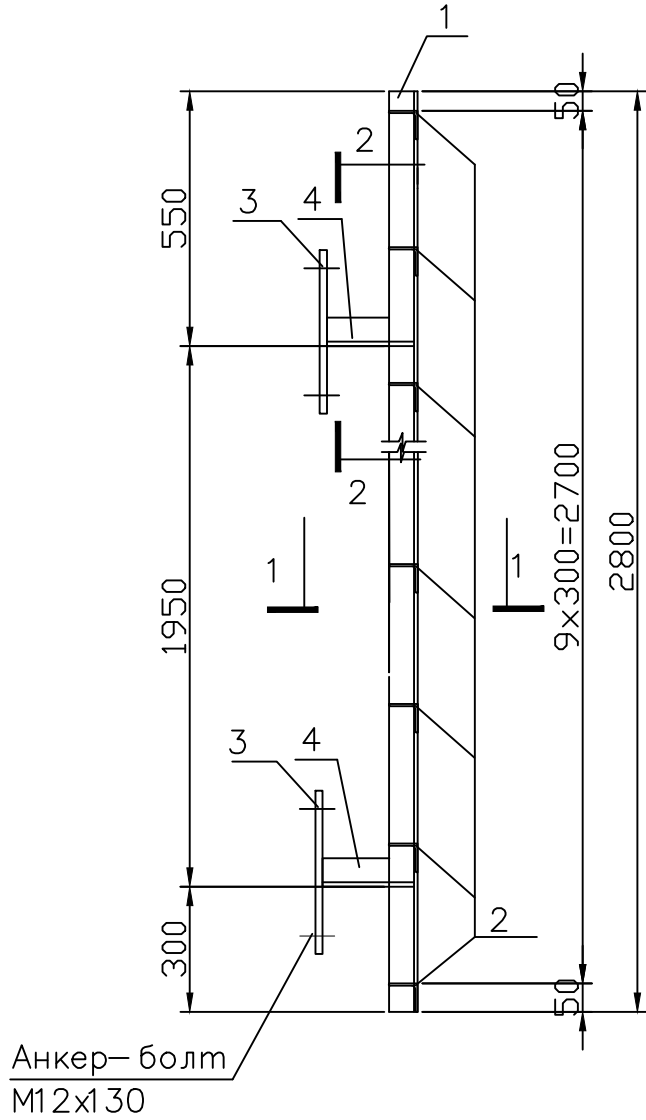
Примечание

ПО1*плита изготавливается по спец.заказу

Инф. N подл.	Подпись и дата	Взам. инф. N

						08/01/2022 – НВК			
						ПАО "НЕФАЗ" Корпус ПВАиЦ. Производственные площади заготовительного производства АП, расположенного по адресу: г.Нефтекамск, Республика Башкортостан, ул.Янаульская, 3			
Изм.	Кол. уч.	Лист	Индок.	Подпись	Дата	Заготовительное производство в осях П-Р/1-62. Вывос канализации	Стадия	Лист	Листов
Разработ	Гализов			<i>Гализов</i>			Р	7	
ГИП						Камера ПГ-7. План плит покрытия камеры ПГ-7. Разрез А-А	ООО "Компания Партнер"		
Н.контр.	Гусельникова			<i>Гусельникова</i>					
Н.контр.	Галанина			<i>Галанина</i>		Формат А2			

Стремянка Стр1



Спецификация изделий

Марка изделия	Наименование	Кол.	Масса 1 дет., кг	Масса изделия, кг
Стр1	Уголок 63х63х5 ГОСТ8509-93 С235 ГОСТ 27772-2015 L=2800	2	13,47	49,21
	Уголок 40х40х4 ГОСТ8509-93 С235 ГОСТ 27772-2015 L=490	10	1,19	
	Лист Б-ПН-6.0 ГОСТ19903-2015 С235 ГОСТ 27772-2015 80х360	4	1,36	
	Уголок 63х63х5 ГОСТ 8509-93 С235 ГОСТ 27772-2015 L=256	4	1,23	

Согласовано:

Взам. инв. N

Подпись и дата

Инв. N подл.

- Данный лист смотреть совместно с л.7
- Сварку металлоконструкций вести электродами в соответствии с приложением "Г" таблица Г.1.СП 16.13330.2011. Катет сварного шва принять по таблице 38 СП 16.13330.2011.
- Стремянки крепить к несущим конструкциям анкер-болтами М12х130. Общее количество анкер-болтов на 1 стремянку – 8шт.
- Все металлоконструкции очистить от ржавчины и окалины, окрасить за 2 раза эмалью ПФ-115 ГОСТ 6465-76* по двум слоям грунтовки ГФ-021 ГОСТ25129-82.

08/01/2022-НВК					
ПАО "НЕФАЗ" Корпус ПВАиЦ. Производственные площади заготовительного производства АП, расположенного по адресу: г.Нефтекамск, Республика Башкортостан, ул.Янаульская, 3					
Изм.	Кол. уч.	Лист	Ндок.	Подпись	Дата
Разработ.	Газизов	Д.12			
Заготовительное производство в осях П-Р/1-62. Вынос канализации					
Строительная					
Гип					
Н.контр.	Гусельникова	Д.12			
Стремянка					
ООО "Компания Партнер"					

Взам. инв. №	
Подпись и дата	
Инв.№ подл.	

Позиция	Наименование и техническая характеристика	Тип, марка, обозначение документа, опросного листа	Код оборудова-ния, изделия, материалы	Завод-изготовитель	Единица изме-рения	Коли-чество	Масса единицы, кг	Примечание
1	2	3	4	5	6	7	8	9
	К1 – Канализация бытовая							
1	Колодец ж/б канализационный круглый Ø1000	Тип.проект 902-09-46.88 Альд.И			шт.	7		
2	Люк чугунный Т	ГОСТ 3634-99			шт.	7		
3	Труба OD 250/217 SN16 PP	ТУ 2248-011-54432486-2013			м	56		
4	Труба OD 315/275 SN16 PP	ТУ 2248-011-54432486-2013			м	59		
5	Песчаная подушка h=150мм	ГОСТ 8736-93			м³	16		
6	Засыпка траншей песком под дорогой до низа дорожной одежды				м³	300*		
	Замена плит перекрытия колодцев КК-96 и КК-99							
1	Плита перекрытия ПП10-2				шт.	2		
2	Кольцо опорное КО6				шт.	2		
3	Кольцо стеновое КС7.3				шт.	2		
4	Люк чугунный Т				шт.	2		
	Замена плиты перекрытия камеры ПГ-7	лист НВК-7,8						

						08/01/2022– НВК.С			
						ПАО "НЕФАЗ" Корпус ПБАиЦ. Производственные площади заготовительного производства АП, расположенного по адресу: г.Нефтекамск,Республика Башкортостан, ул.Янаульская, 3			
Изм.	Кол.Уч.	Лист	Ндок	Подпись	Дата	Заготовительное производство в осях П-Р/1-62. Вынос канализации	Стадия	Лист	Листов
Разраб.	Газизов						Р	1	1
						Спецификация оборудования, изделий и материалов системы канализации	ООО "Компания Партнер"		
ГИП	Гусельникова								
Н.контр.	Галанина								