

Согласовано		
Инв. № подл.	Взам. инв. №	
	Подп. и дата	

Ведомость рабочих чертежей основного комплекта		
Лист	Наименование	Примечание
1	Общие данные	
2	План фундаментов	
3	Узел А.	
4	Узел Б.	
5	План расположений фундаментных болтов. Узел А.	
6	План расположений фундаментных болтов. Узел Б.	
7	Фундаменты под рельсовые пути тележек. План расположения закладных элементов 3Д-1.	
8	План расположения закладных элементов 3Д-2.	
9	Закладная деталь 3Д-1	
10	Узлы и разрезы. Расстановка сеток арматурного каркаса. Узел А.	
11	Узлы и разрезы. Расстановка сеток арматурного каркаса. Узел Б.	
12	Узлы и разрезы.	
13	Сетки С1 –С11.	
14	Сетки С12 –С23.	
15	План расположения деформационных швов.	
16	Закладная деталь 3Д-2	
17	Сводная спецификация	

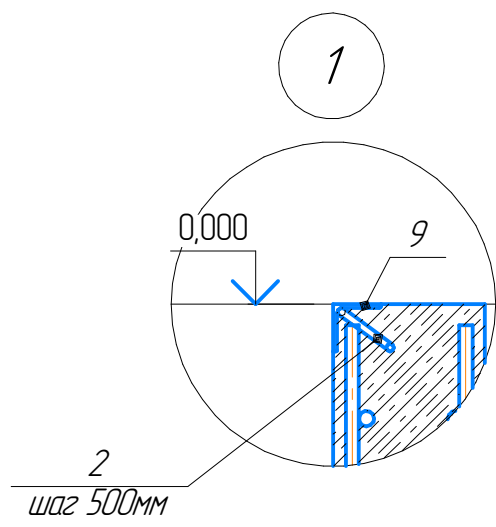
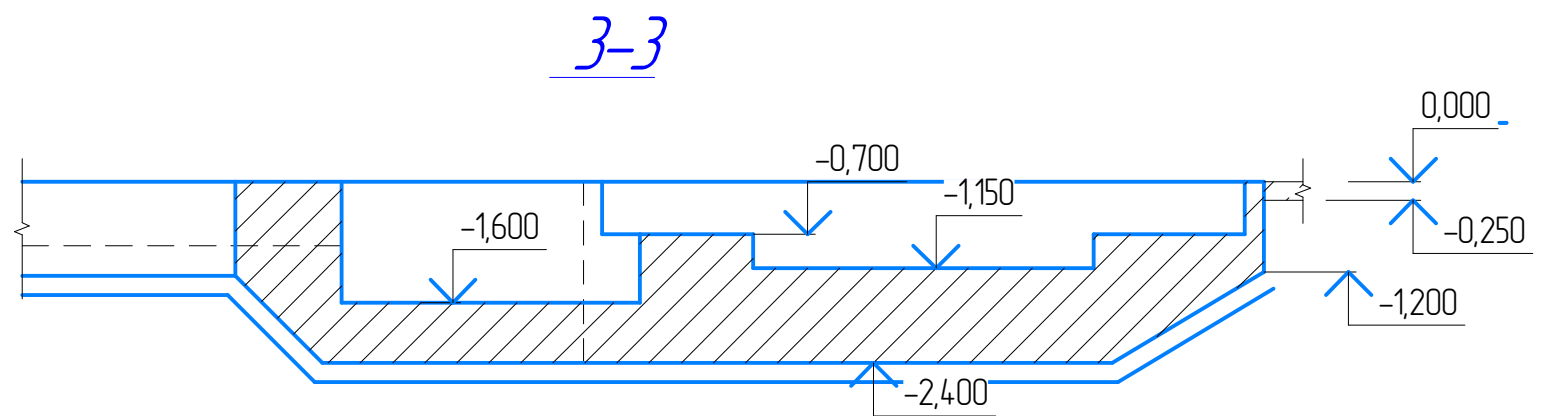
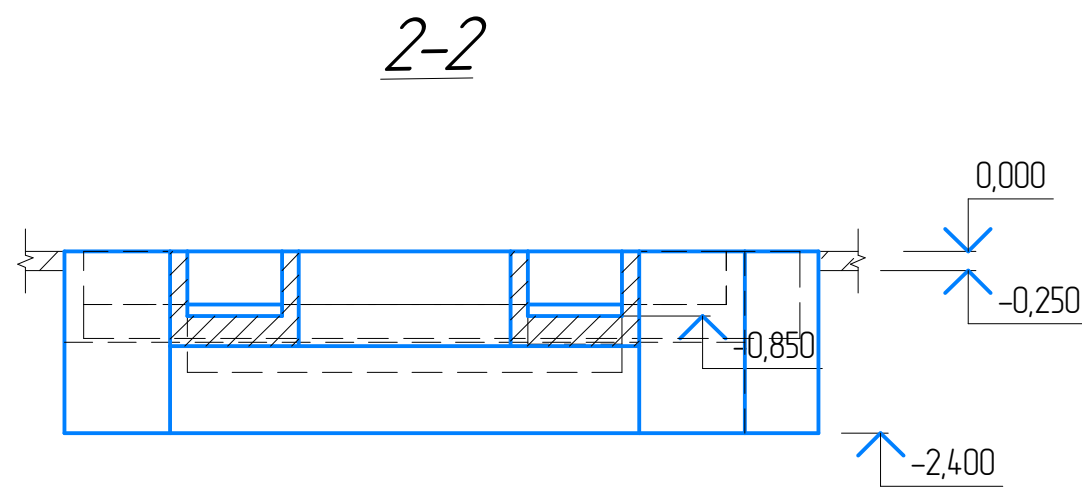
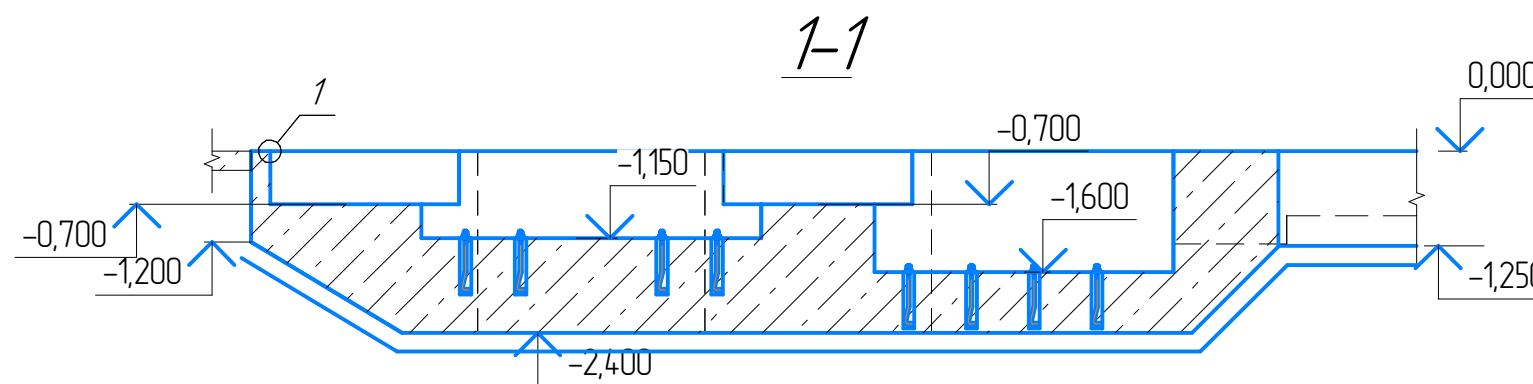
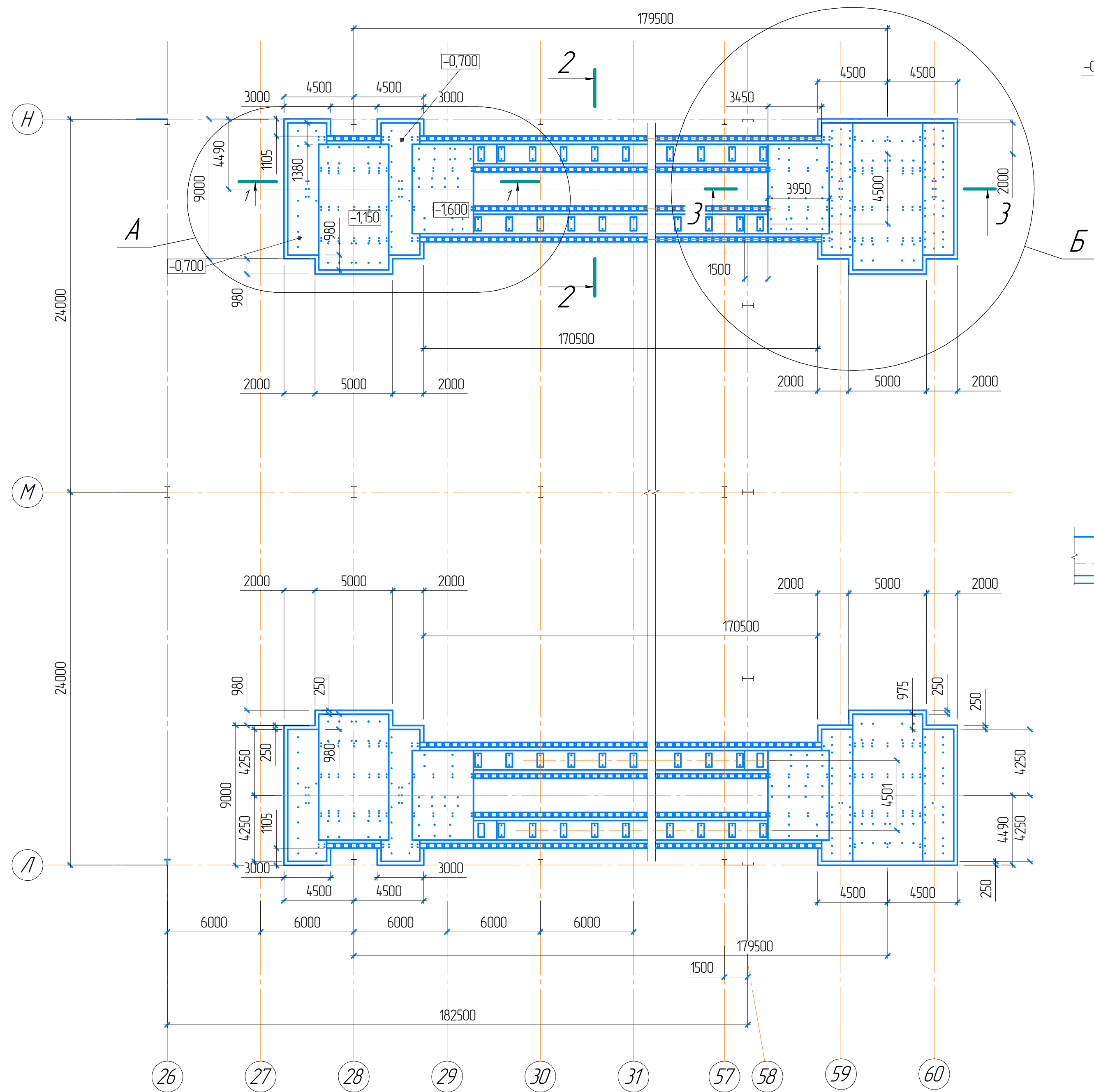
Ведомость ссылочных и прилагаемых документов		
Обозначение	Наименование	Примечание
ГОСТ 34028-2016	Прокат арматурный для железобетонных конструкций	
ГОСТ 24379.1-2012	Болты фундаментные	
ГОСТ 23279-2012	Сетки арматурные сварные для железобетонных конструкций и изделий	
ГОСТ 8240-97	Швеллеры стальные горячекатаные. Сортамент.	
ГОСТ 8568-77	Листы стальные с ромбическим и чечевичным рифлением	

Общие данные

- 1.Данный чертеж разработан на основании задания на проектирование №30 от 2023г.
- 2.Проектом разработан фундамент под конвейерную линию в осях Л-М/26-62, М-Н/26-62в ПВАиЦ.
- 3.Производство работ по устройству основания и фундаментов выполнять в соответствии со СП22.13330.2010 "Несущие и ограждающие конструкции. Актуализированная редакция СНиП 3.03.01-87".
5. Армирование конструктивное.
6. За отм. 0.000 принять уровень чистого пола .
7. Схему привязки и ориентацию фундаментов уточнить на месте с представителями ОПТО до начала производства СМР.
- 8.Под фундаментом устроить детонную подготовку из бетона кл. В7,5. Размеры подготовки в плане принять на 100мм больше размеров конструкции в каждую сторону.
9. Бетонирование колодцев под анкерные болты выполнить бетоном В25. V=4,56 куб.м
- 10.Монтажную сварку производить в соответствии с требованиями ГОСТ 5264-80 электродами Э42 по ГОСТ 9467-75.

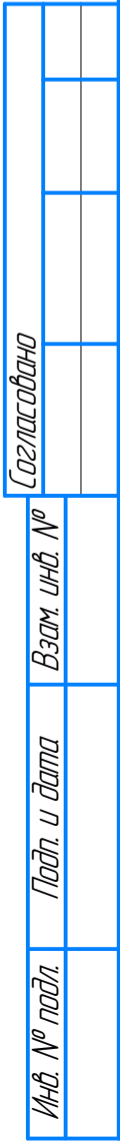
						030/23 КЖ		
						ПАО «НЕФАЗ». Корпус ПВАиЦ. Производственные площади сварочного производства АП, расположенные по адресу: г. Нефтекамск, Республика Башкортостан, ул. Янаульская3. Конвейерная линия в осях Л-М/26-62, М-Н/26-62		
Изм.	Колуч.	Лист	№док.	Подп.	Дата	Конструкции железобетонные.	Стадия	Лист
Разраб.	Садртдинов				09.06.2023			1
Нач.дюр.	Яковлев							17
Утв.	Армянинов					Общие данные	ПСБ ОКС ПАО "НефАЗ"	

План фундаментов



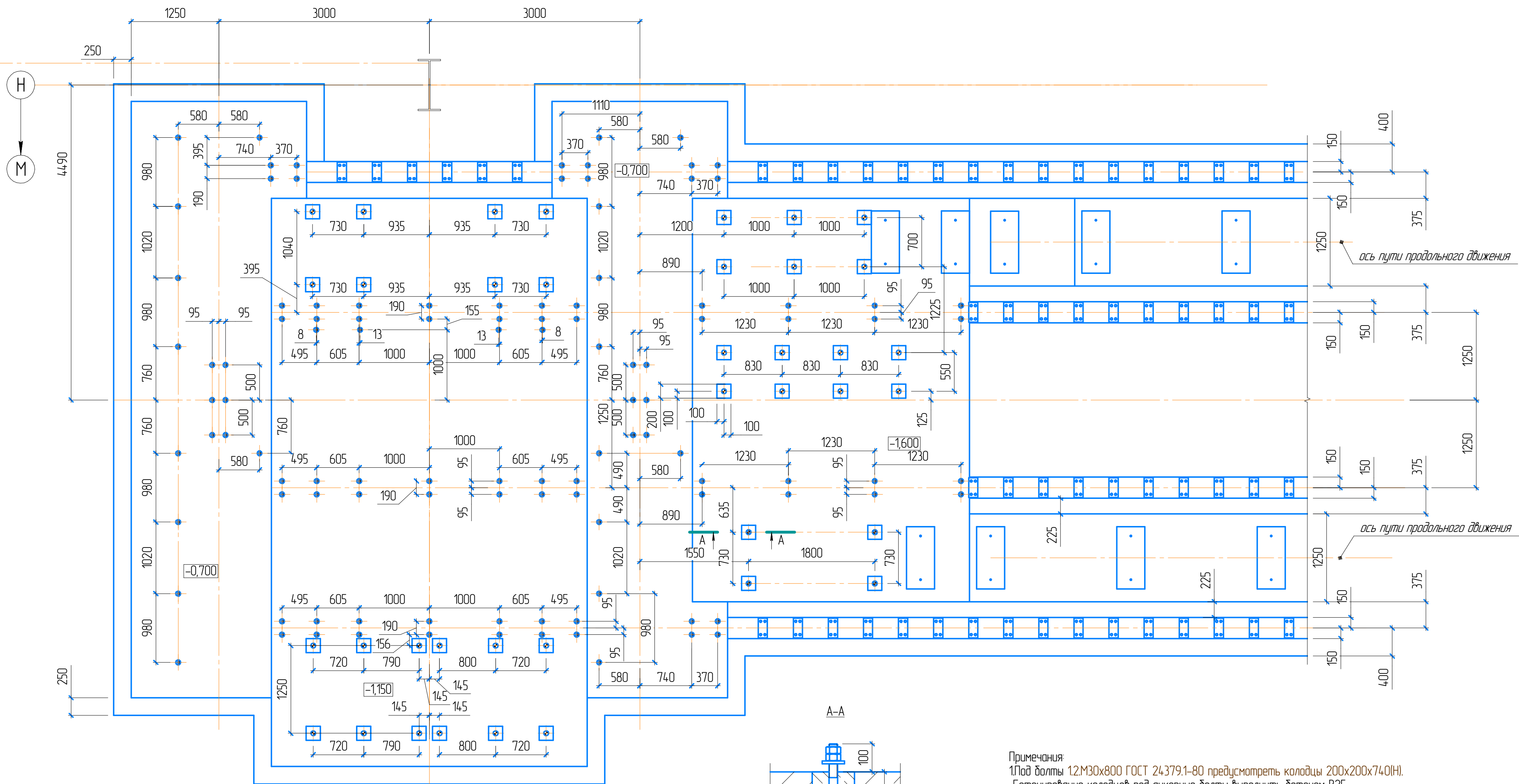
Примечания:
1. Фундамент пролета Л-М является зеркальным отражением фундамента пролета М-Н по линии М-М оси колонн.

						030/23 КЖ			
						ПАО «НЕФАЗ». Корпус ПВАиЦ. Производственные площади сварочного производства А			
						расположенные по адресу: г. Нефтекамск, Республика Башкортостан, ул. Янаульская			
						Конвейерная линия в осях Л-М/26-62, М-Н/26-62			
Изм.	Колуч.	Лист	№ док.	Подп.	Дата	Конструкции железобетонные.	Стадия	Лист	Листов
Разраб.		Садрtdинов			09.05.2023				
Нач.бюро.		Яковлев						2	
Утв.		Армянинов							
						План фундаментов	ПСБ ОКС		
							ПАО "НефАЗ"		



						ОЗО/23 КЖ			
						ПАО «НЕФАЗ». Корпус ПВАиЦ. Производственные площади сварочного производства АП, расположенные по адресу: г. Нефтекамск, Республика Башкортостан, ул. Янаульская. Конвейерная линия в осях Л-М/26-62, М-Н/26-62			
Изм.	Колуч.	Лист	№ док.	Подп.	Дата	Конструкции железобетонные.	Стация	Лист	Листов
Разраб.					09.06.2023				
Нач.бюро.	Садридинов							4	
Утв.	Яковлев								
	Армянинов					Узел Б.	ПСБ ОКС ПАО "НефАЗ"		

План расположений фундаментных болтов. Узел А.

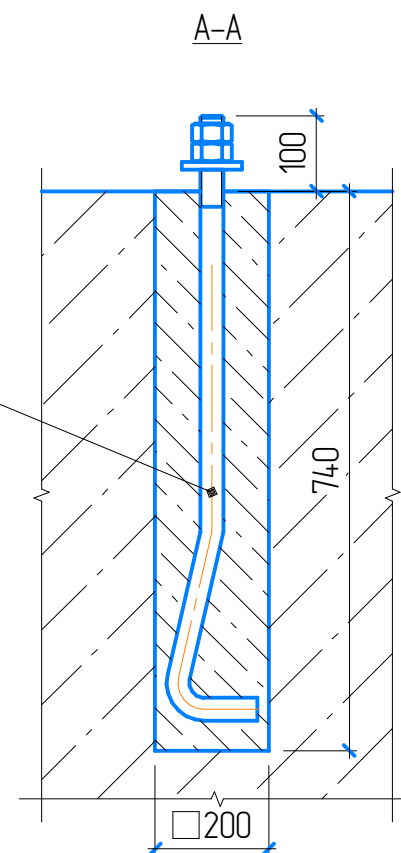


Примечания:
1. Под баллы 12М30х800 ГОСТ 24379.1-80 предусмотреть колодцы 200х200х740(Н).
Бетонирование колодцев под анкерные баллы выполнить бетоном В25.

Таблица условных обозначений фундаментных
долгов

	Болт 12М30х800 ГОСТ 24379.1-80
	Болт 6.1М20х400 ГОСТ 24379.1-80

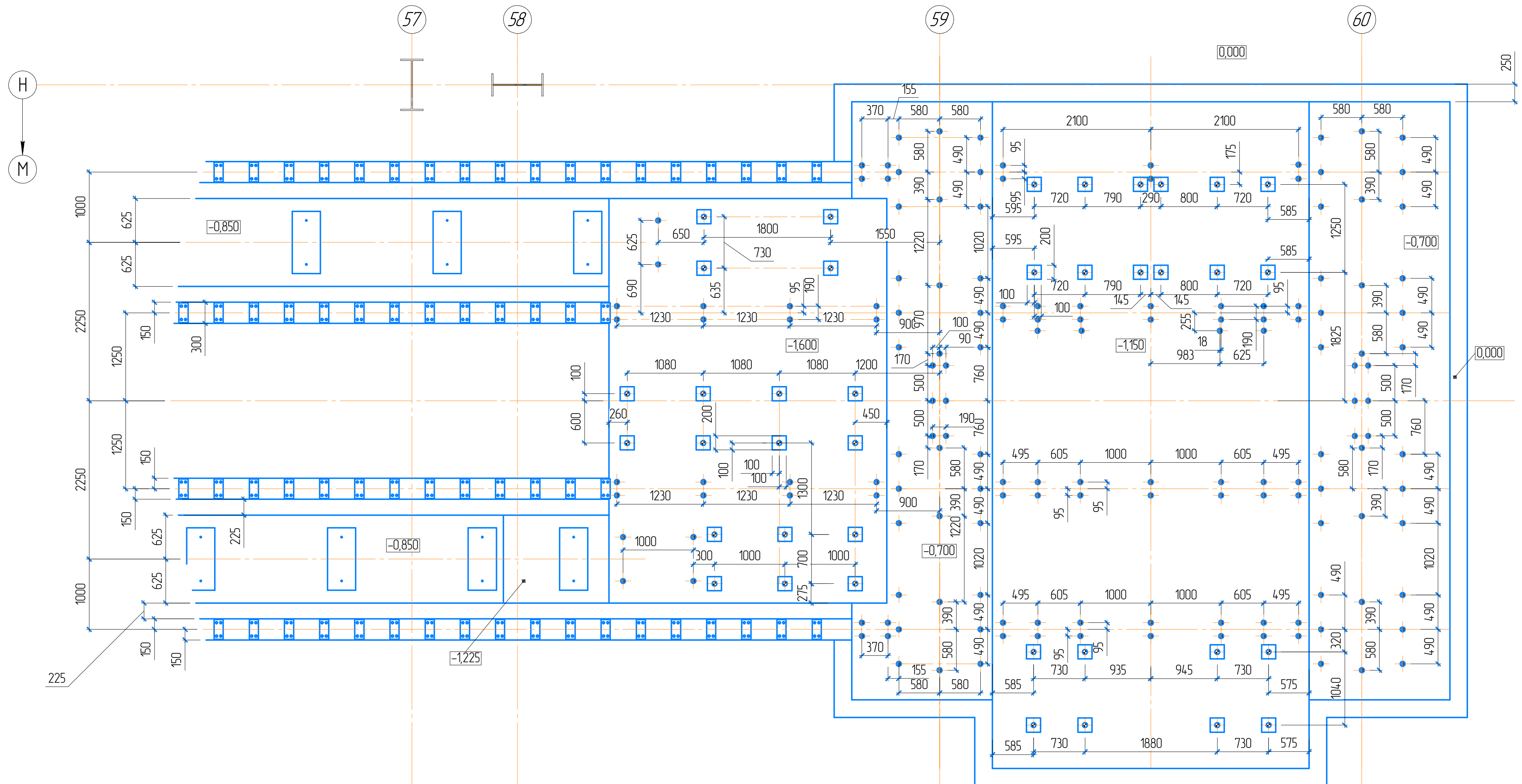
Болт 1.2.M30x800 ГОСТ 24379.1-80



						ОЗО/23 КЖ		
						ПАО «НЕФАЗ». Корпус ПВАиЩ. Производственные площадки сварочного производства АП, расположенные по адресу: г. Нефтекамск, Республика Башкортостан, ул. Янгульская; Конвейерная линия в осях Л-М/26-62, М-Н/26-62		
<i>Изм.</i>	<i>Колуч.</i>	<i>Лист</i>	<i>№ док.</i>	<i>Подп.</i>	<i>Дата</i>		<i>Стация</i>	<i>Лист</i>
Разраб.		Садртдинов			09.06.2023	Конструкции железобетонные.		
Нач.бюро.		Яковлев						5
Утв.		Армянинов						
						План расположений фундаментных болтов.	ПСБ ОКС	
						Узел А.	ПАО "НефАЗ"	

Формат А2

План расположений фундаментных болтов. Узел Б.



Примечания:

1. Под болты 12М30х800 ГОСТ 24379.1-80 предусмотреть колодцы 200х200х740(Н).
Бетонирование колодцев под анкерные болты выполнить бетоном В25.

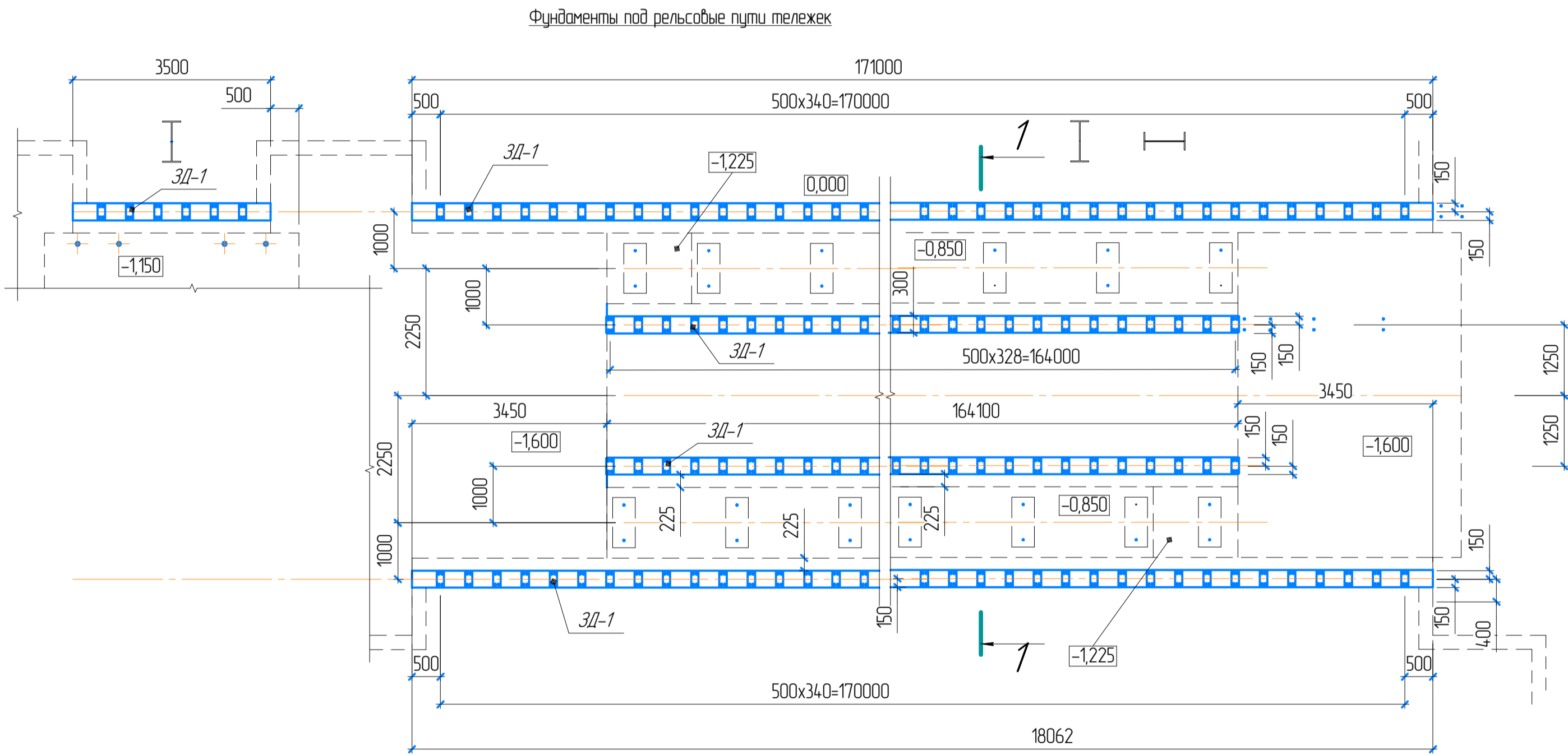
Таблица условных обозначений фундаментных
болтов

	Болт 12М30x800 ГОСТ 24379.1-80
	Болт 6.1М20x400 ГОСТ 24379.1-80

						ОЗО/23 КЖ			
						ПАО «НЕФАЗ». Корпус ПБАШ. Производственные площади сварочного производства АП, расположенные по адресу: г. Нефтекамск, Республика Башкортостан, ул. Янаульская. Конвейерная линия в осях Л-М/26-62, М-Н/26-62			
Изм.	Колуч.	Лист	№ док.	Подп.	Дата	Конструкции железобетонные.	Стация	Лист	Листов
Разраб.		Садридинов			09/06/2023				
Нач.бюро.		Яковлев						6	
Утв.		Армянинов				План расположений фундаментных болтов. Узел Б.	ПСБ ОКС ПАО "НефАЗ"		

Формат A2

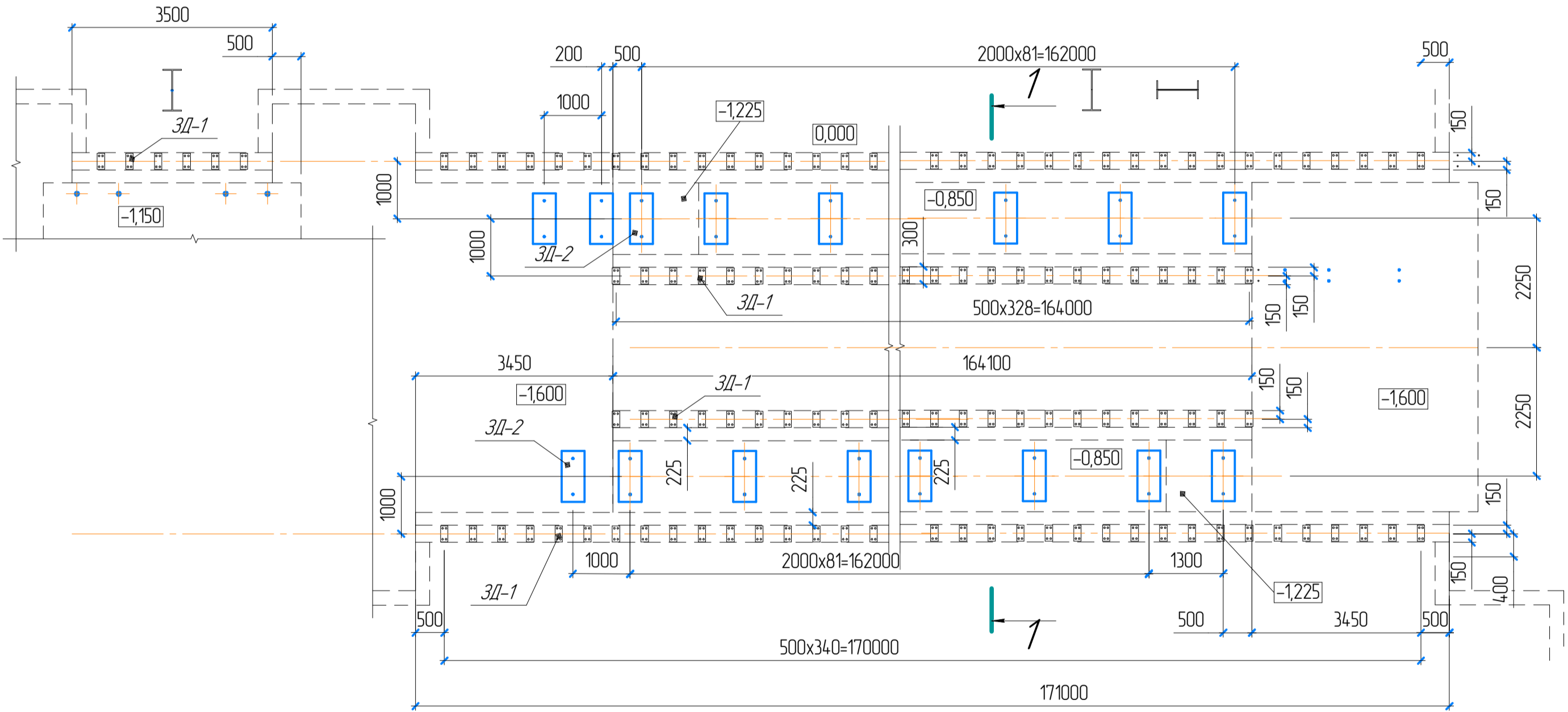
Инв. № подл.	Подп. и дата	Взам. инв. №	Согласовано	



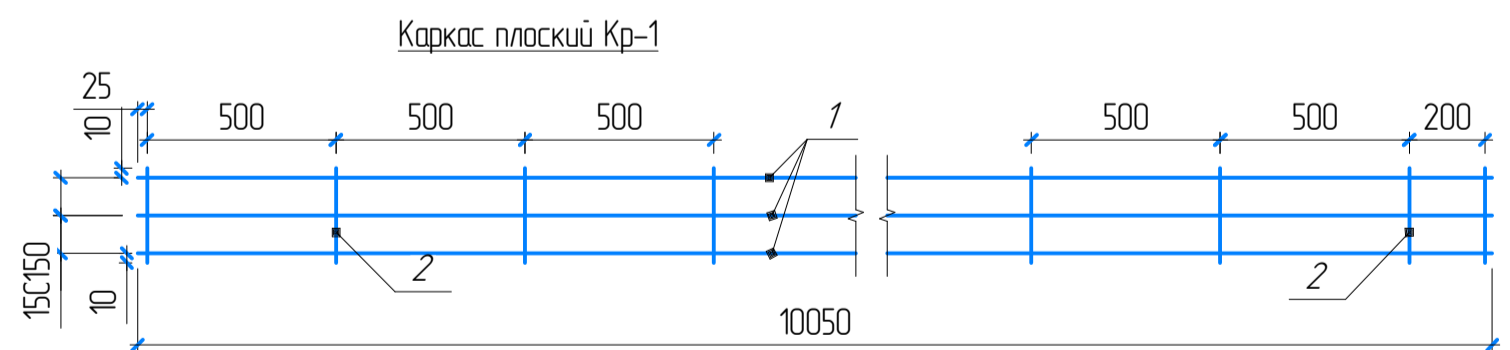
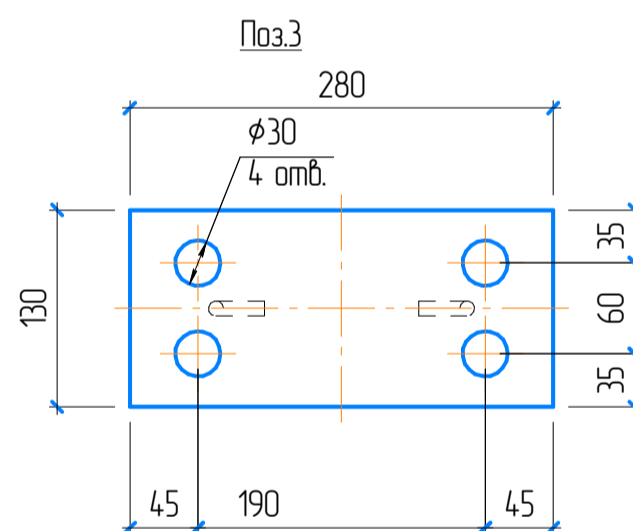
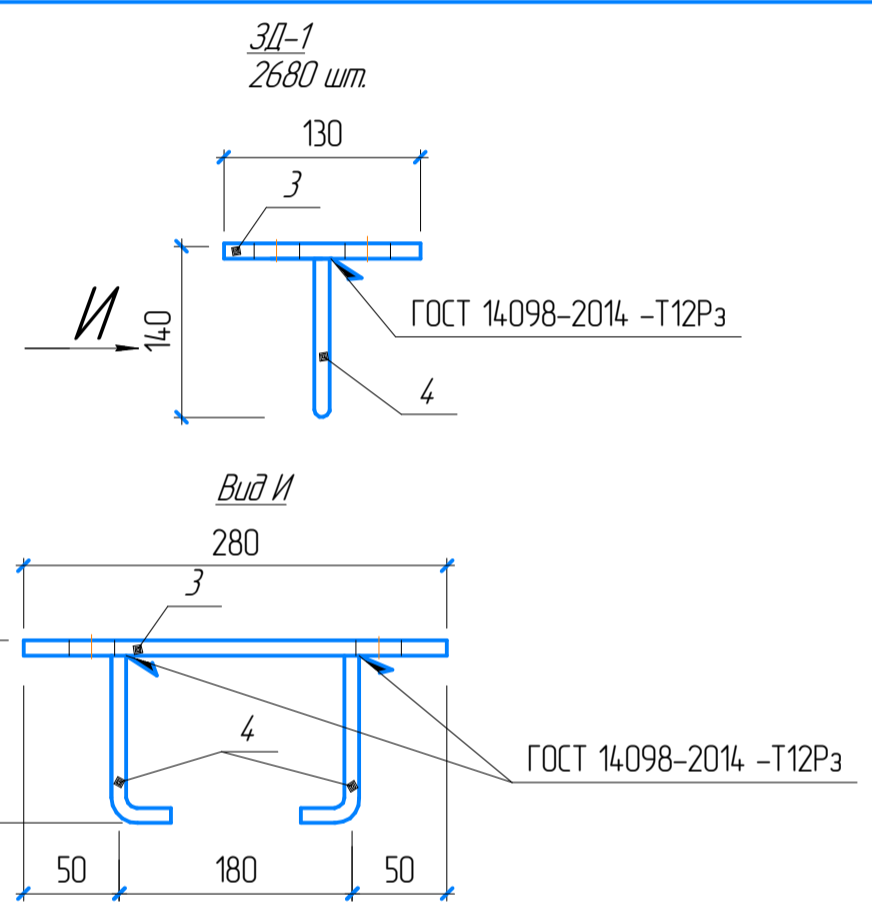
						030/23 КЖ			
						ПАО «НЕФАЗ». Корпус ПВАиЦ. Производственные площади сварочного производства АП, расположенные по адресу: г. Нефтекамск, Республика Башкортостан, ул. Янаульская 3. Конвейерная линия в осях Л-М/26-62, М-Н/26-62			
Изм.	Колуч.	Лист	№ док.	Подп.	Дата	Конструкции железобетонные.	Стадия	Лист	Листов
Разраб.	Садурдинов				09.06.2023				
Нач.бюро.	Яковлев							7	
Утв.	Армянинов								
						Фундаменты под рельсовые пути тележек.	ПСБ ОКС		
						План расположения закладных элементов 3Д-1.	ПАО "НефАЗ"		

Инв. № подл.	Подп. и дата	Взам инв. №	Согласовано		

План расположения закладных элементов 3Д-2.



						030/23 КЖ		
						ПАО «НЕФАЗ». Корпус ПВАиЦ. Производственные площади сварочного производства АП, расположенные по адресу: г. Нефтекамск, Республика Башкортостан, ул. Янаульская 3. Конвейерная линия в осях Л-М/26-62, М-Н/26-62		
Изм.	Колуч.	Лист	№ док.	Подп.	Дата	Конструкции железобетонные.	Стадия	Лист
Разраб.	Садртдинов				09.06.2023			8
Нач. бюро.	Яковлев							
Утв.	Армянинов					План расположения закладных элементов 3Д-2.		ПСБ ОКС
								ПАО "НефАЗ"
						Формат А3		

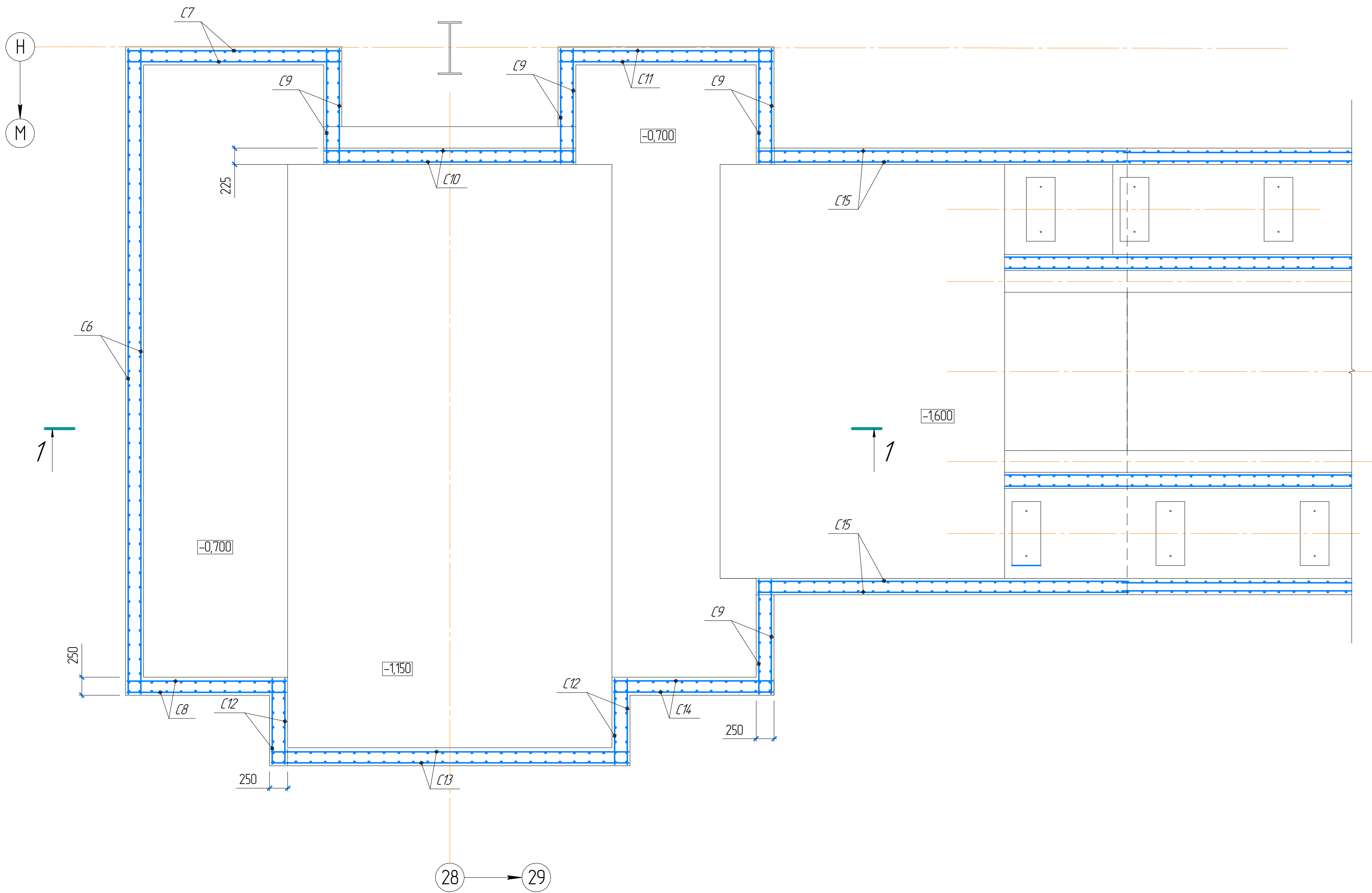


Поз.	Обозначение	Наименование	Кол.	Масса ед, кг	Приме- чание
<u>Кр-1</u>		<u>Каркас плоский Кр-1</u>	137	28,2642	
1	ГОСТ 5781-82	Арматура АI ϕ 12 поз.м	30,15	0,888	
2	ГОСТ 5781-82	Арматура ϕ 6 ВрI L=320мм	21	0,071	
<u>ЗД-1</u>	см. л. КЖ-7	<u>Закладная деталь ЗД-1:</u>	2680	3,058	
3	ГОСТ 103-2006	___130x10 L=280мм	1	2,86	
4	ГОСТ 34028-2016	Арматура АI ϕ 10 L=180мм	2	0,099	
8		6-A-II ГОСТ 5781-82 L=200мм	8350	0,044	
9		Узолок 90x90x8-B ГОСТ 8509-93 Гм3пс-3 ГОСТ 11474-76 ,поз.м	1480	10,90	
10		Узолок 32x32x4-B ГОСТ 8509-93 Гм3пс-3 ГОСТ 11474-76 ,поз.м	2695	1,91	

						ОЗО/23 КЖ		
						ПАО «НЕФАЗ». Корпус ПВАИЦ. Производственные площади сварочного производства АП, расположенные по адресу: г. Нефтекамск, Республика Башкортостан, ул. Янаульская3. Конвейерная линия в осях Л-М/26-62, М-Н/26-62		
<i>Изм.</i>	<i>Колуч.</i>	<i>Лист</i>	<i>№ док</i>	<i>Подп.</i>	<i>Дата</i>		<i>Страница</i>	<i>Лист</i>
Разраб.	Садитдинов				09.06.2023	Конструкции железобетонные.		<i>Листов</i>
Нач.бюро.	Яковлев							9
Утв.	Армянинов							
						Закладная деталь ЗД-1	ПСБ ОКС ПАО "НефАЗ"	

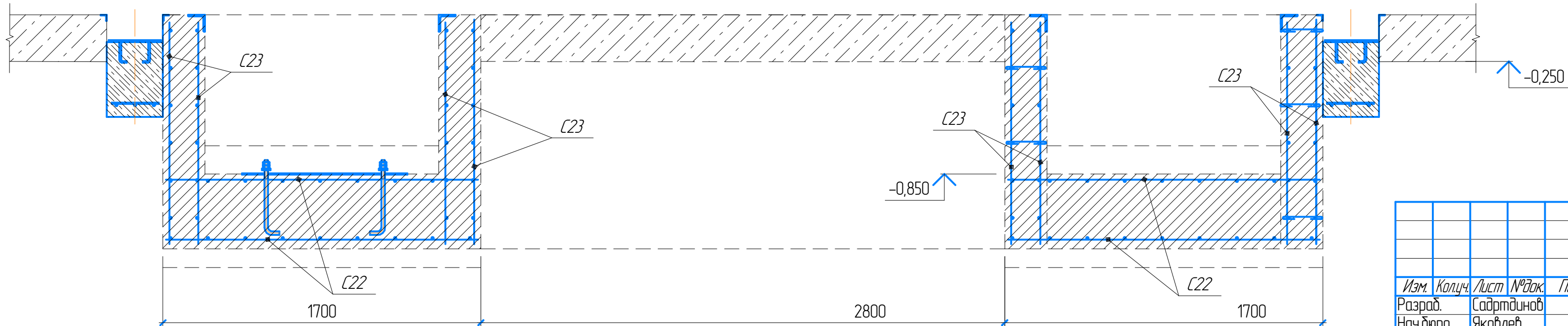
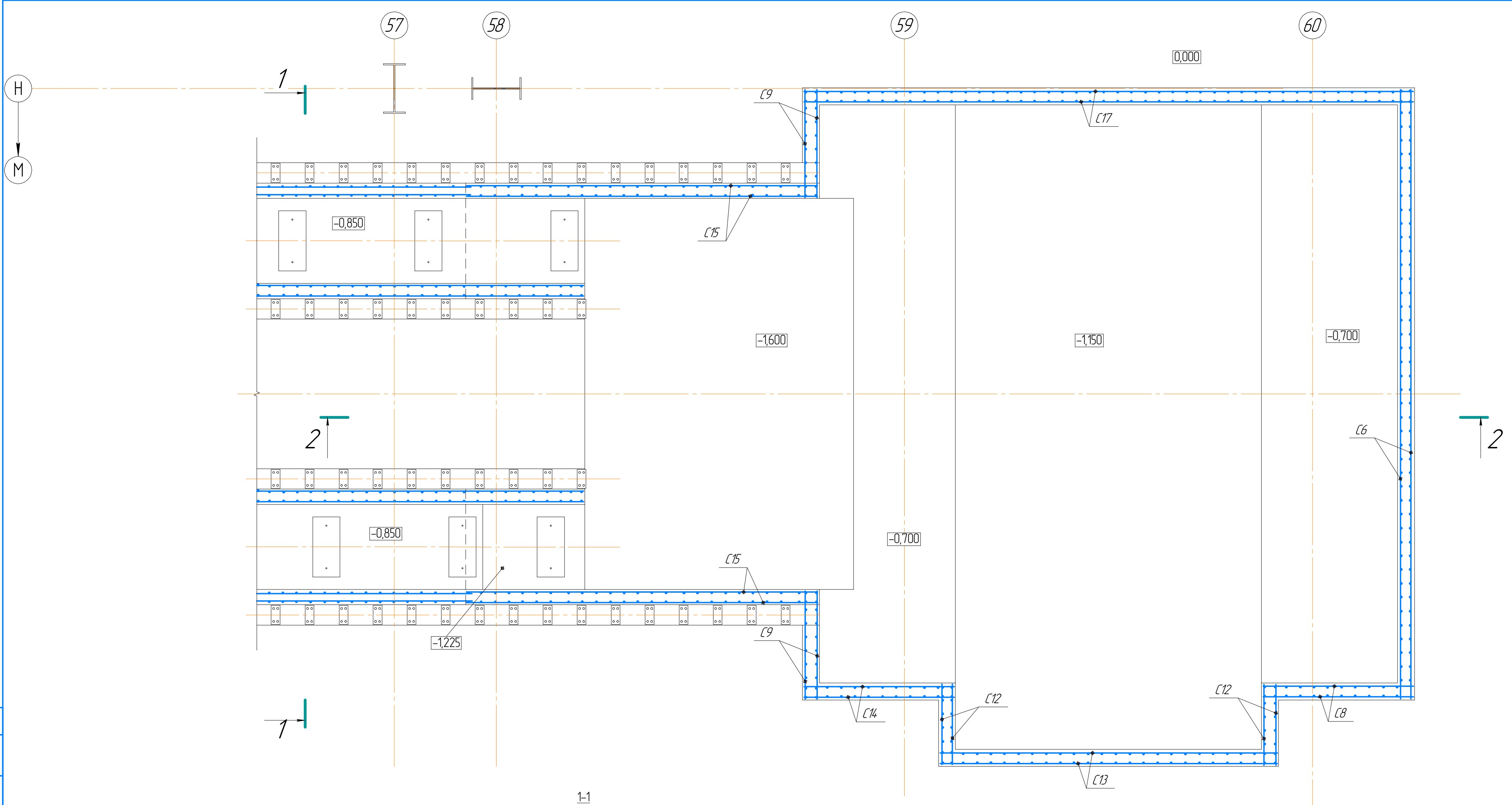
Формат А3

Узлы и разрезы. Расстановка сеток арматурного каркаса. Узел А.



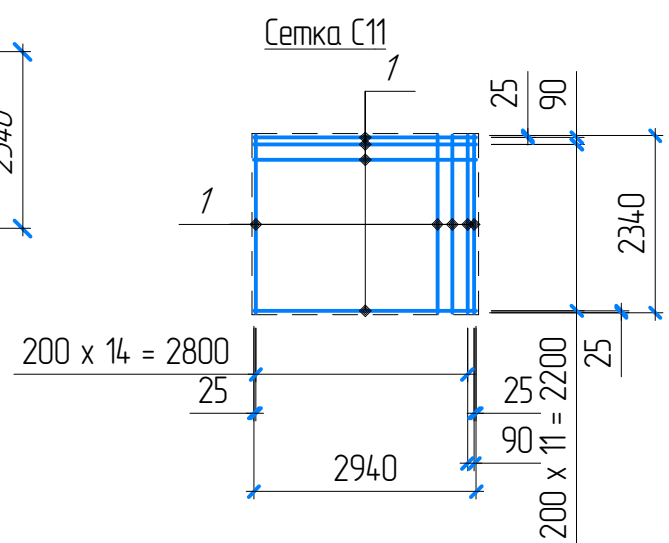
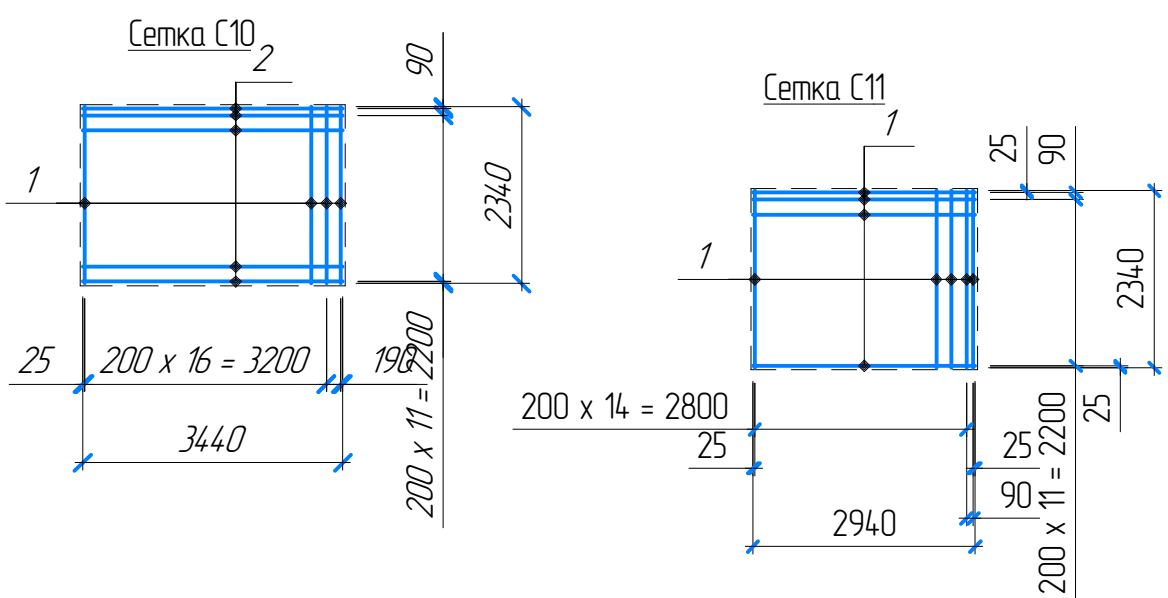
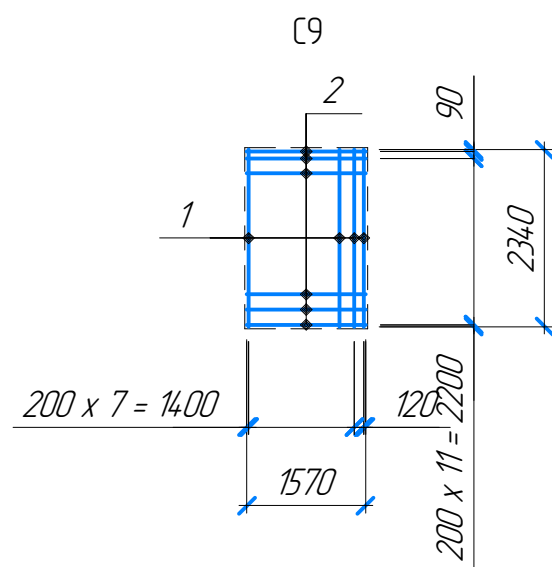
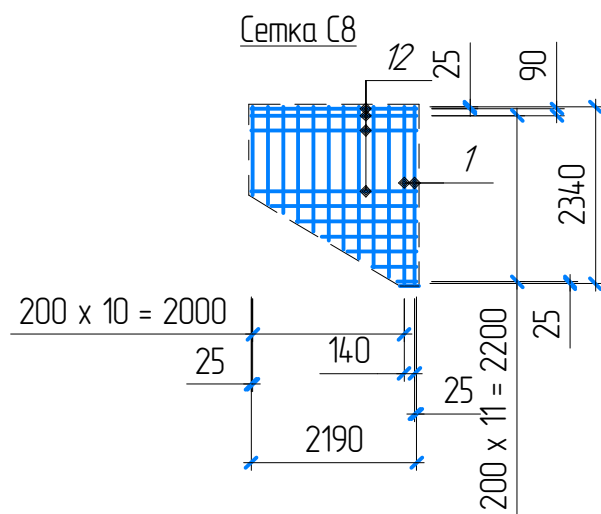
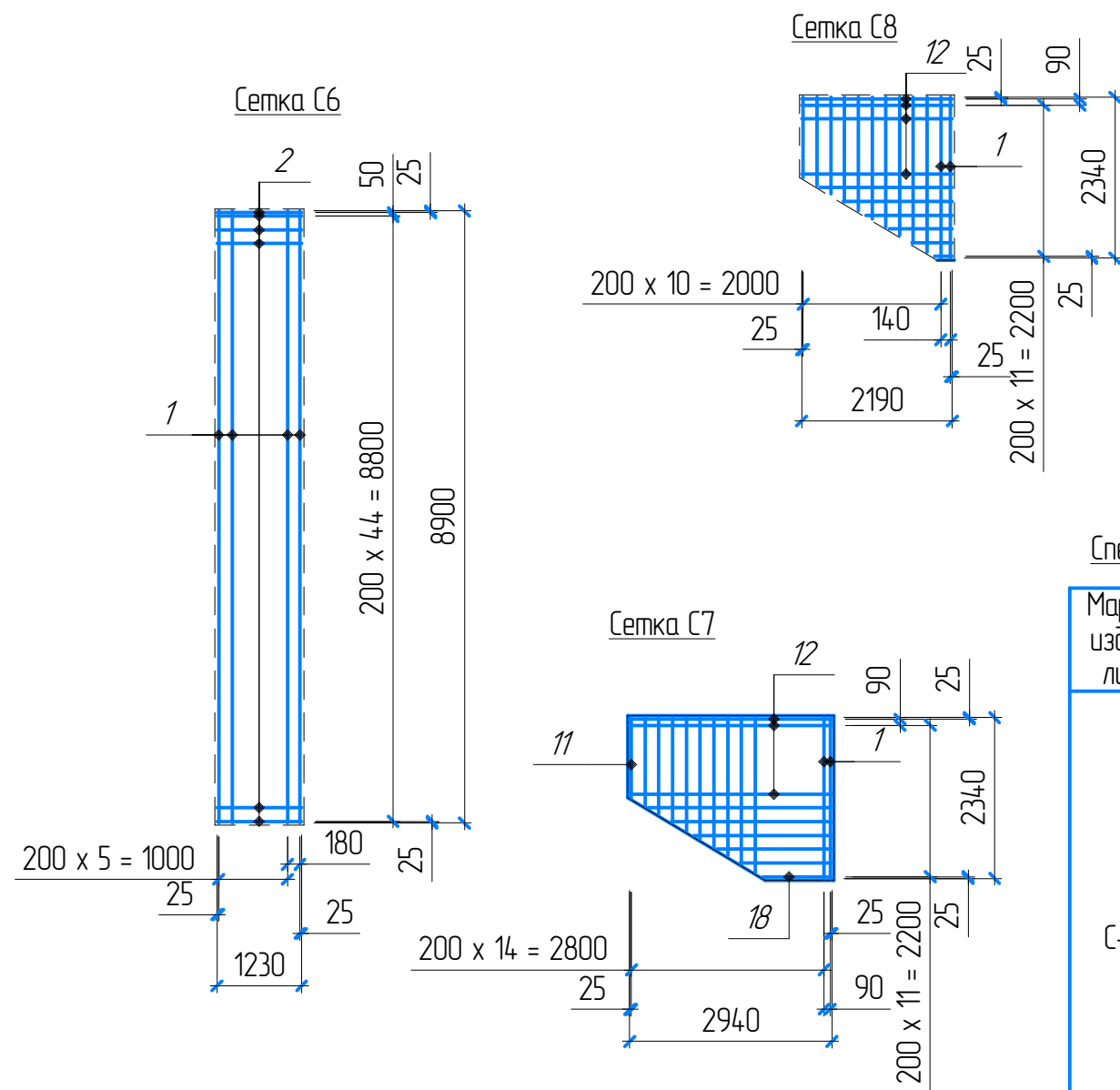
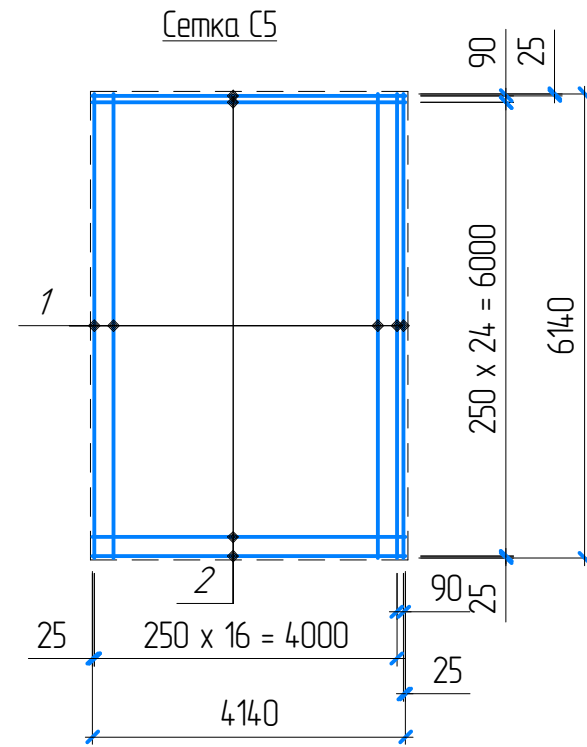
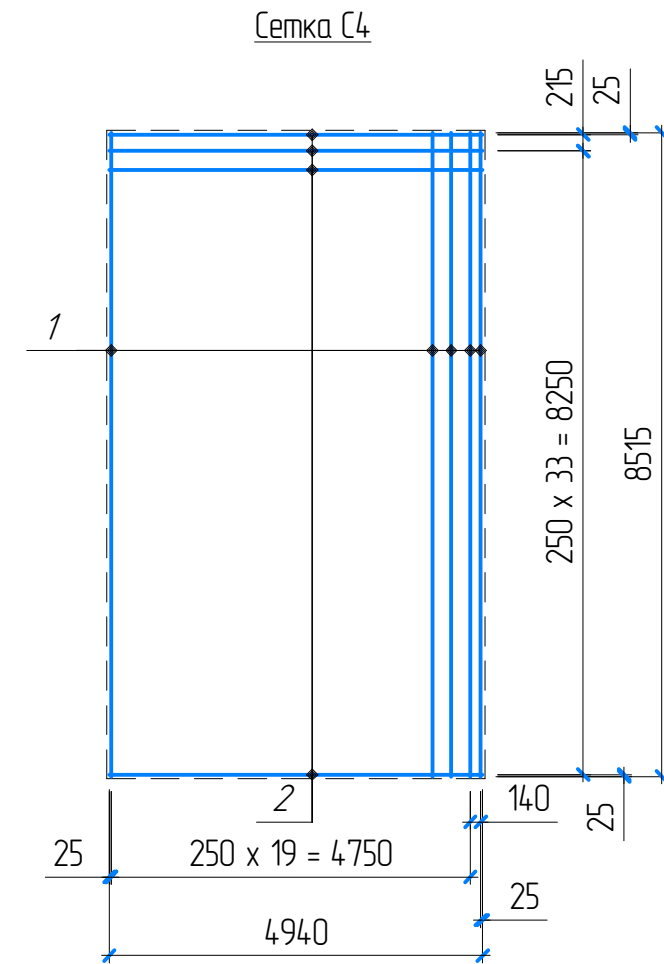
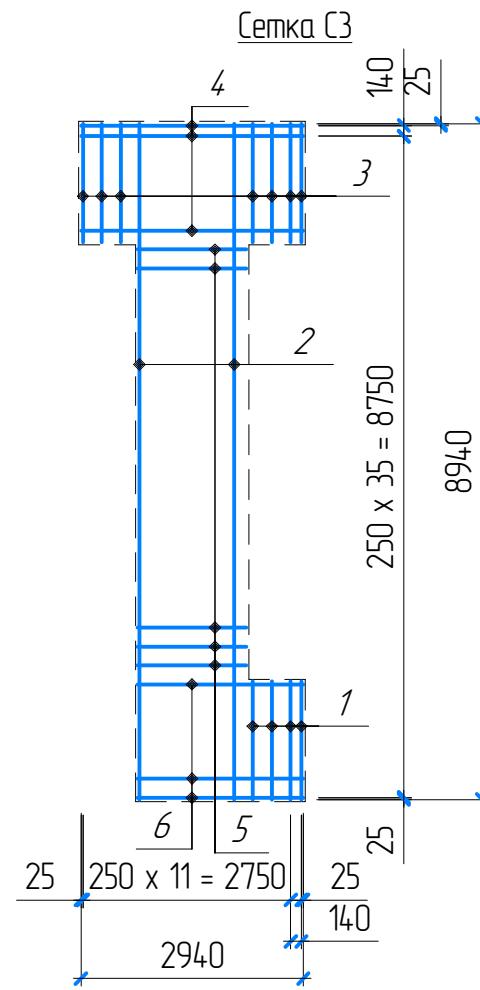
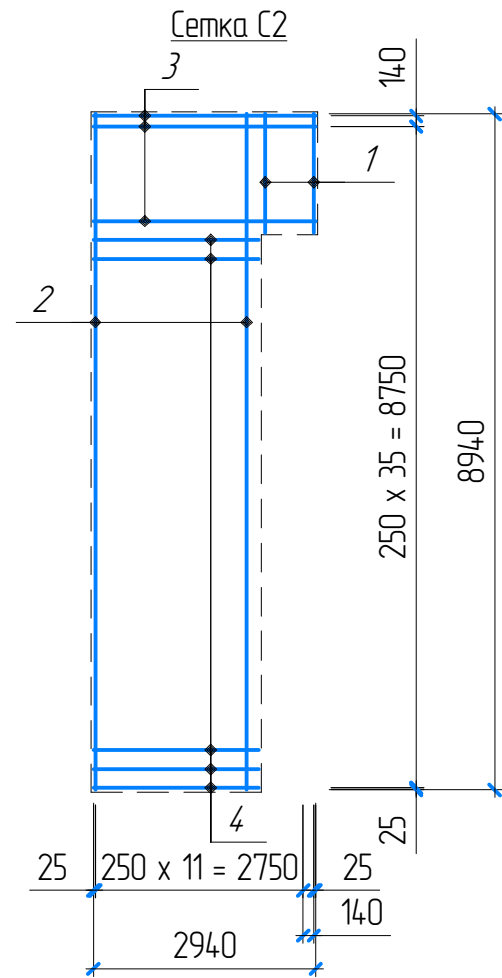
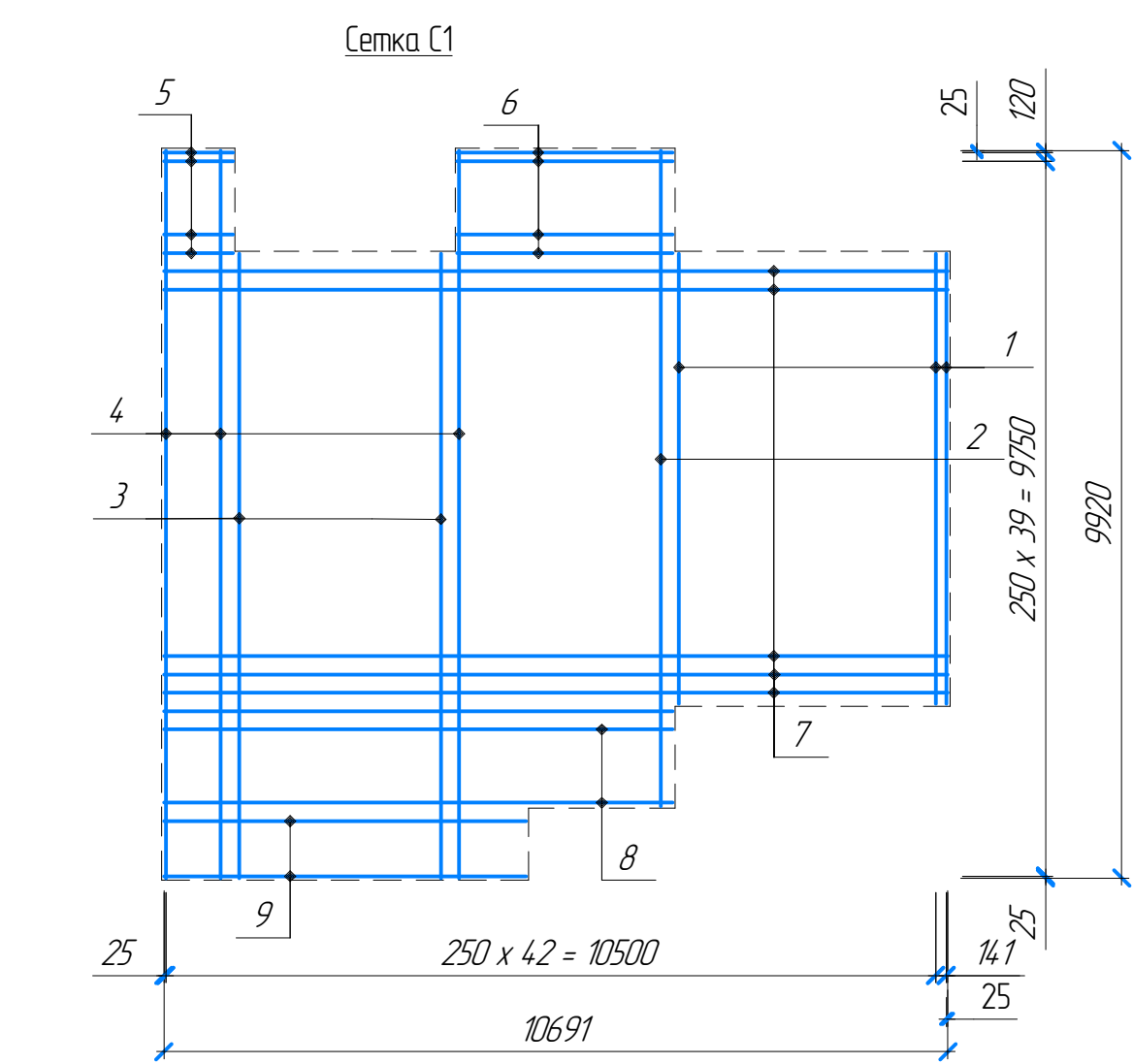
Согласовано		Взам. инв. №		Подп. и дата		Инв. № подл.	

						030/23 КЖ			
						ПАО «НЕФАЗ». Корпус ПВАиЦ. Производственные площади сварочного производства АП, расположенные по адресу: г. Нефтекамск, Республика Башкортостан, ул. Янаульская. Конвейерная линия в осях Л-М/26-62, М-Н/26-62			
Изм.	Колуч.	Лист	№ док.	Подп.	Дата	Конструкции железобетонные.	Стадия	Лист	Листов
Разраб.			Садртдинов		09.05.2023			10	
Нач.бюро.			Яковлев						
Утв.			Армянинов			Узлы и разрезы. Расстановка сеток арматурного каркаса. Узел А.	ПСБ ОКС ПАО "НефАЗ"		
						Формат А2			



						030/23 КЖ			
						ПАО «НЕФАЗ». Корпус ПВАиЦ. Производственные площади сварочного производства АП, расположенные по адресу: г. Нефтекамск, Республика Башкортостан, ул. Янаульская. Конвейерная линия в осях Л-М/26-62, М-Н/26-62			
Изм.	Колуч.	Лист	№ док.	Подп.	Дата	Конструкции железобетонные.	Стадия	Лист	Листов
Разраб.	Садриддинов				09.05.2023			11	
Нач.бюро.	Яковлев								
Утв.	Армянинов					Узлы и разрезы. Расстановка сеток арматурного каркаса. Узел Б.	ПСБ ОКС ПАО "НефАЗ"		

Согласовано	
Взам. инв. №	
Подп. и дата	
Инв. № подл.	



Спецификация арматурных элементов

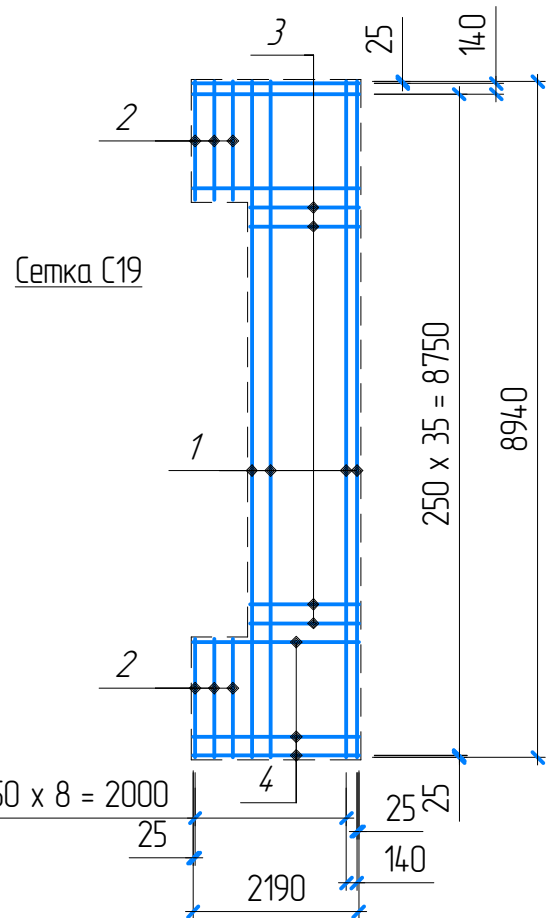
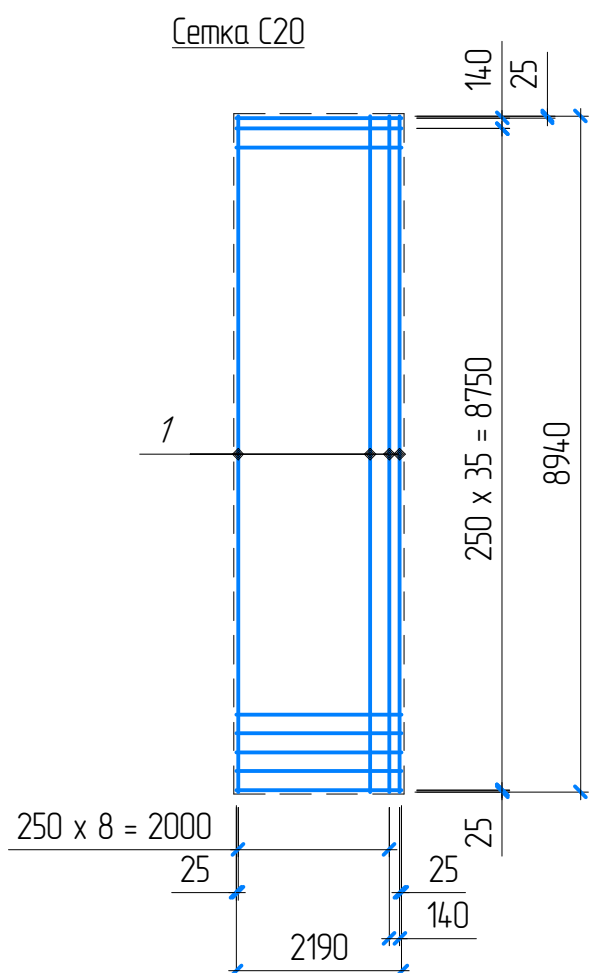
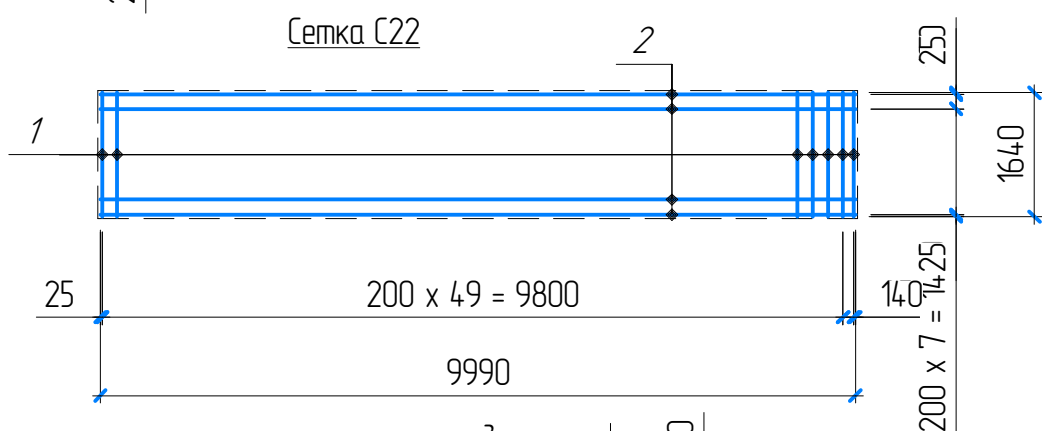
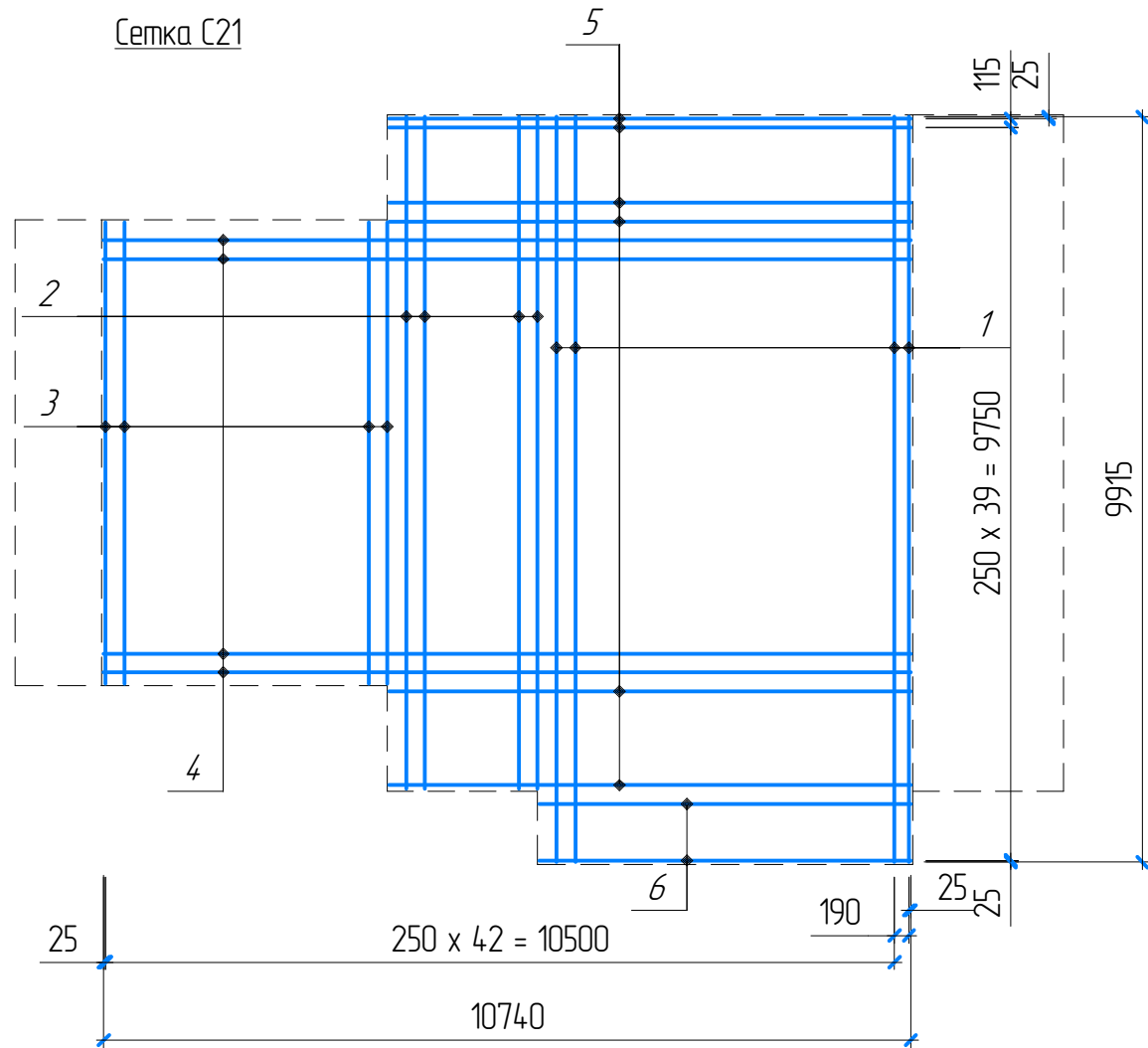
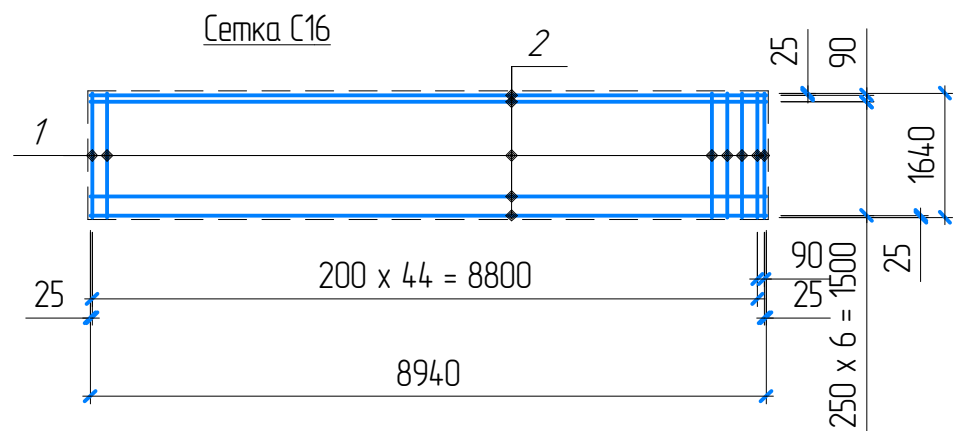
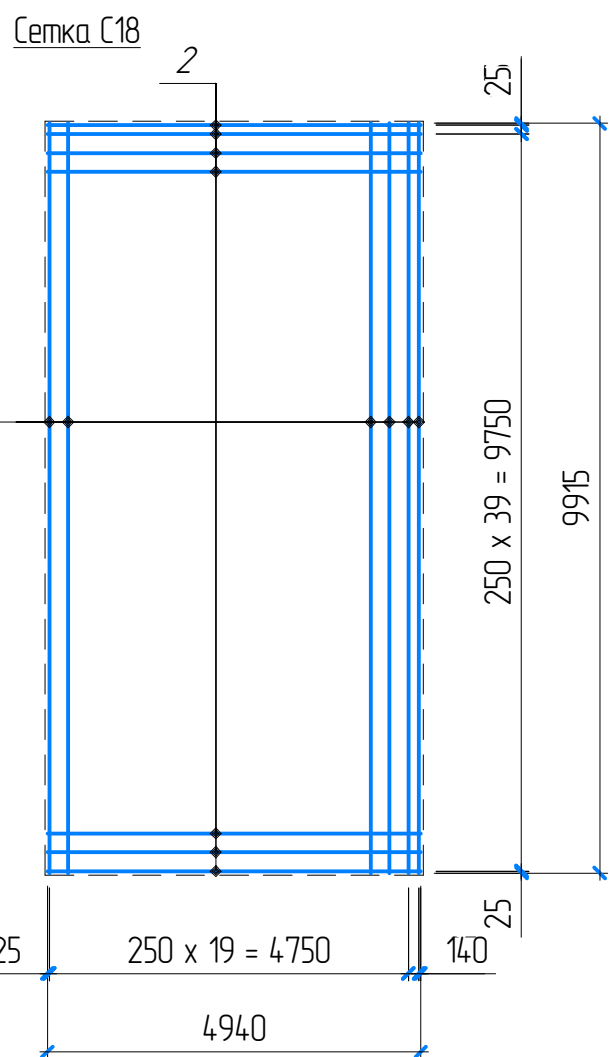
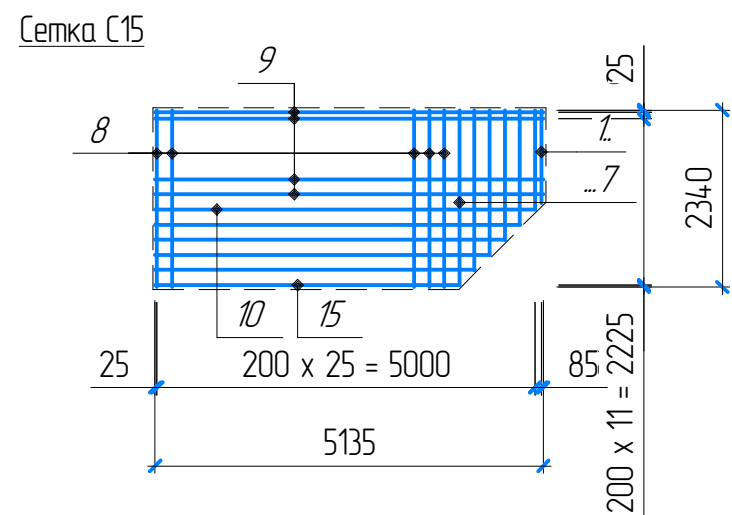
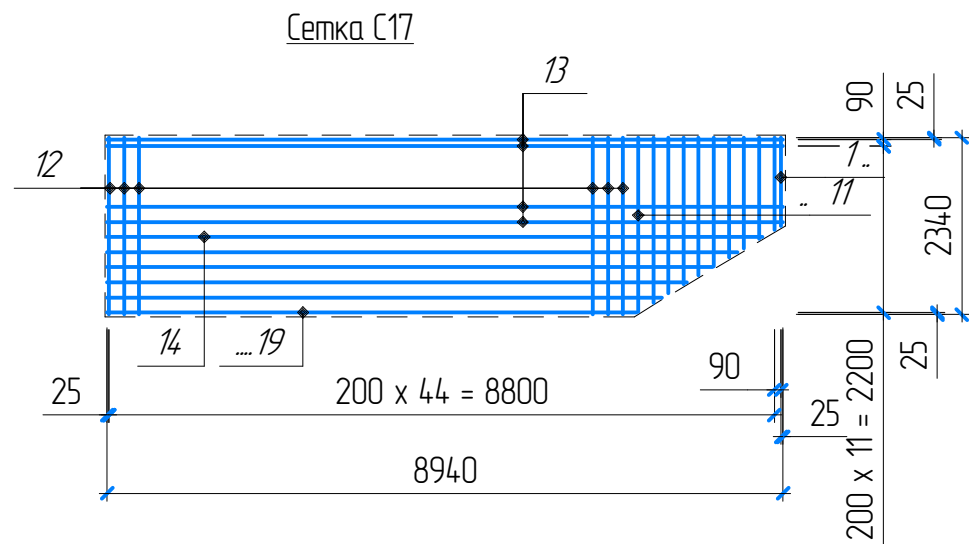
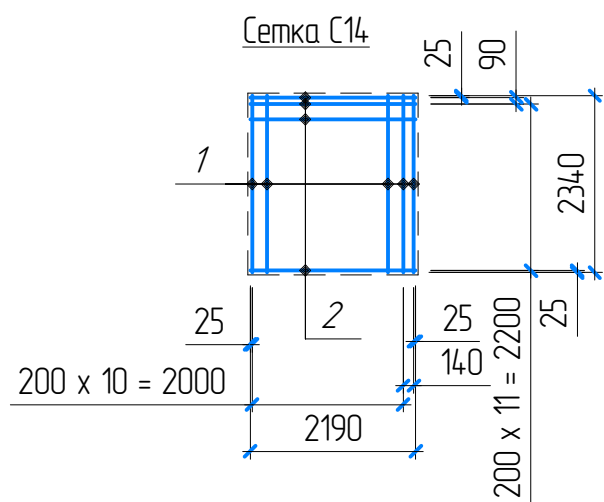
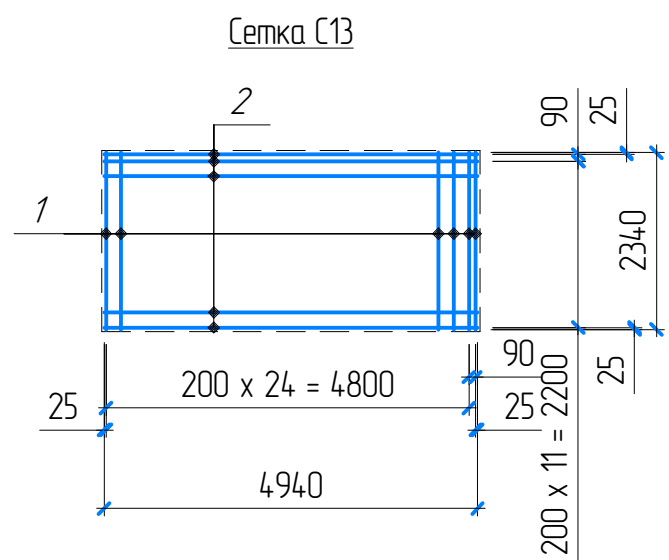
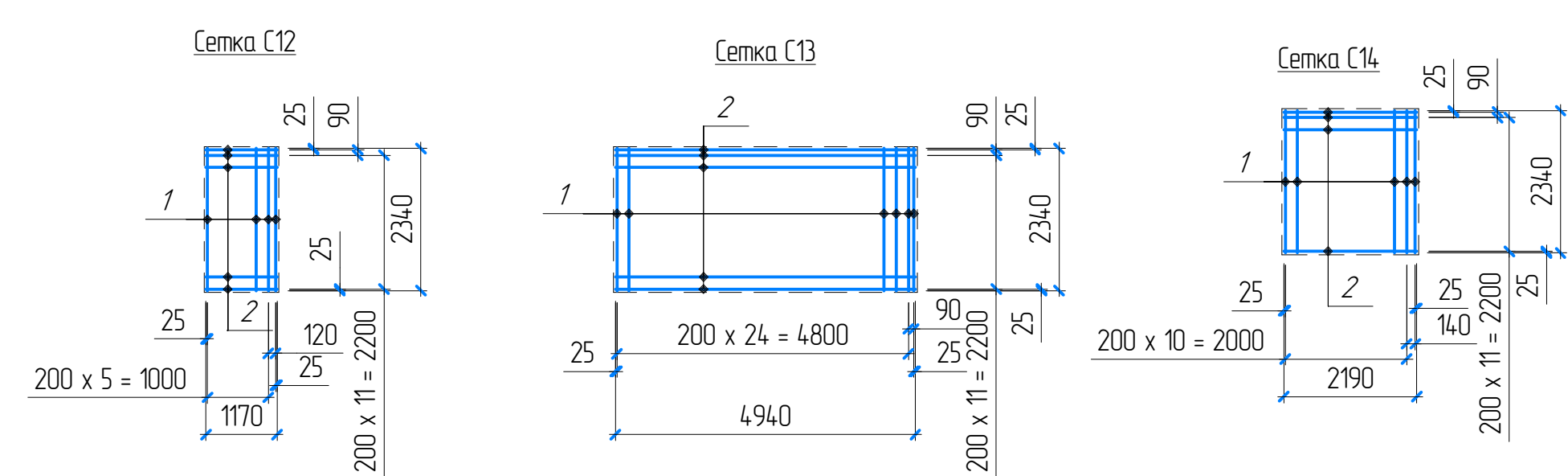
Марка изделия	Поз. дет.	Наименование	Кол.	Масса 1 дет., кг	Масса изделия, кг
С-1	1	φ 12 A400 l=6140	16	5.45	618.44
	2	φ 12 A400 l=8940	8	7.94	
	3	φ 12 A400 l=8515	12	7.56	
	4	φ 12 A400 l=9920	8	8.81	
	5	φ 12 A400 l=940	7	0.83	
	6	φ 12 A400 l=2940	7	2.61	
	7	φ 12 A400 l=10691	24	9.49	
	8	φ 12 A400 l=6940	6	6.16	
	9	φ 12 A400 l=4940	4	4.39	
С-2	1	φ 12 A400 l=1570	4	1.39	153.64
	2	φ 12 A400 l=8940	9	7.94	
	3	φ 12 A400 l=2940	7	2.61	
	4	φ 12 A400 l=2190	30	1.94	
С-3	1	φ 12 A400 l=1560	4	1.39	124.23
	2	φ 12 A400 l=8940	6	7.94	
	3	φ 12 A400 l=1570	7	1.39	
	4	φ 12 A400 l=2940	7	2.61	
	5	φ 12 A400 l=1440	23	1.28	
	6	φ 12 A400 l=2190	7	1.94	

продолжение спецификации

С-4	1	φ 12 A400 l=8515	21	7.56	312.32
	2	φ 12 A400 l=4940	35	4.39	
С-5	1	φ 12 A400 l=6140	18	5.45	193.73
	2	φ 12 A400 l=4140	26	3.68	
С-6	1	φ 12 A400 l=8900	7	7.90	105.57
	2	φ 12 A400 l=1230	46	1.09	
С-7	1	φ 12 A400 l=2340	6	2.08	55.70
	2	φ 12 A400 l=2248	1	2.00	
	3	φ 12 A400 l=2128	1	1.89	
	4	φ 12 A400 l=2008	1	1.78	
	5	φ 12 A400 l=1888	1	1.68	
	6	φ 12 A400 l=1768	1	1.57	
	7	φ 12 A400 l=1648	1	1.46	
	8	φ 12 A400 l=1528	1	1.36	
	9	φ 12 A400 l=1408	1	1.25	
	10	φ 12 A400 l=1288	1	1.14	
	11	φ 12 A400 l=1168	1	1.04	
	12	φ 12 A400 l=2940	7	2.61	
	13	φ 12 A400 l=2670	1	2.37	
	14	φ 12 A400 l=2337	1	2.07	
	15	φ 12 A400 l=2003	1	1.78	
	16	φ 12 A400 l=1670	1	1.48	
	17	φ 12 A400 l=1337	1	1.19	
	18	φ 12 A400 l=1003	1	0.89	

продолжение спецификации

С-8	1	φ 12 A400 l=2340	2	2.08	38.73
	2	φ 12 A400 l=2248	1	2.00	
	3	φ 12 A400 l=2128	1	1.89	
	4	φ 12 A400 l=2008	1	1.78	
	5	φ 12 A400 l=1888	1	1.68	
	6	φ 12 A400 l=1768	1	1.57	
	7	φ 12 A400 l=1648	1	1.46	
	8	φ 12 A400 l=1528	1	1.36	
	9	φ 12 A400 l=1408	1	1.25	
	10	φ 12 A400 l=1288	1	1.14	
	11	φ 12 A400 l=1168	1	1.04	
	12	φ 12 A400 l=2190	7	1.94	
	13	φ 12 A400 l=1920	1	1.70	
	14	φ 12 A400 l=1587	1	1.41	
	15	φ 12 A400 l=1253	1	1.11	
	16	φ 12 A400 l=920	1	0.82	
	17	φ 12 A400 l=587	1	0.52	
	18	φ 12 A400 l=253	1	0.22	
С-9	1	φ 12 A400 l=2340	9	2.08	36.83
	2	φ 12 A400 l=1570	13	1.39	
С-10	1	φ 12 A400 l=2340	18	2.08	77.11
	2	φ 12 A400 l=3440	13	3.05	
С-11	1	φ 12 A400 l=2340	16	2.08	67.19
	2	φ 12 A400 l=2940	13	2.61	

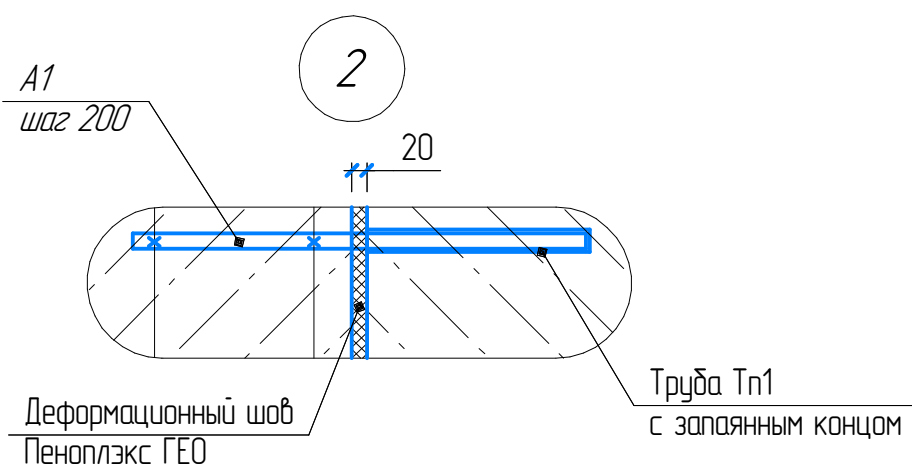
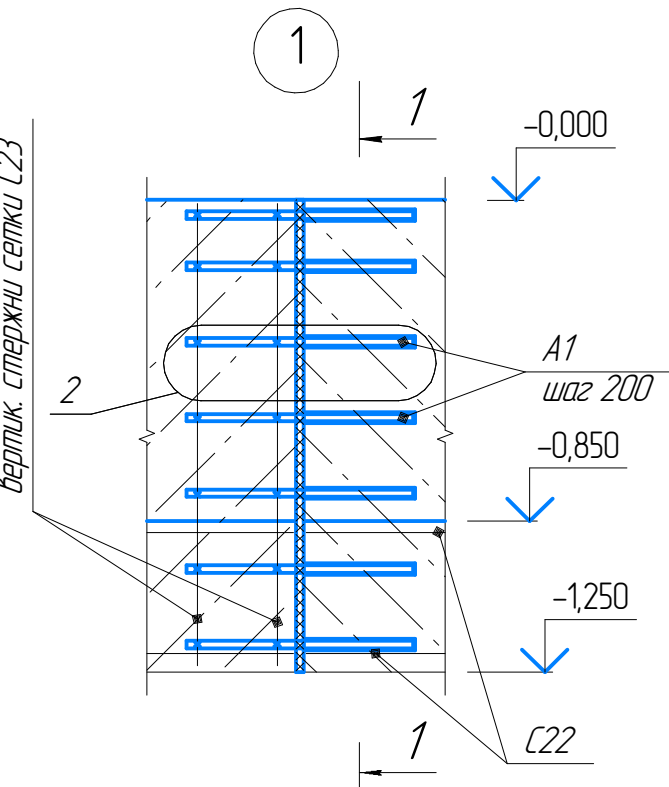
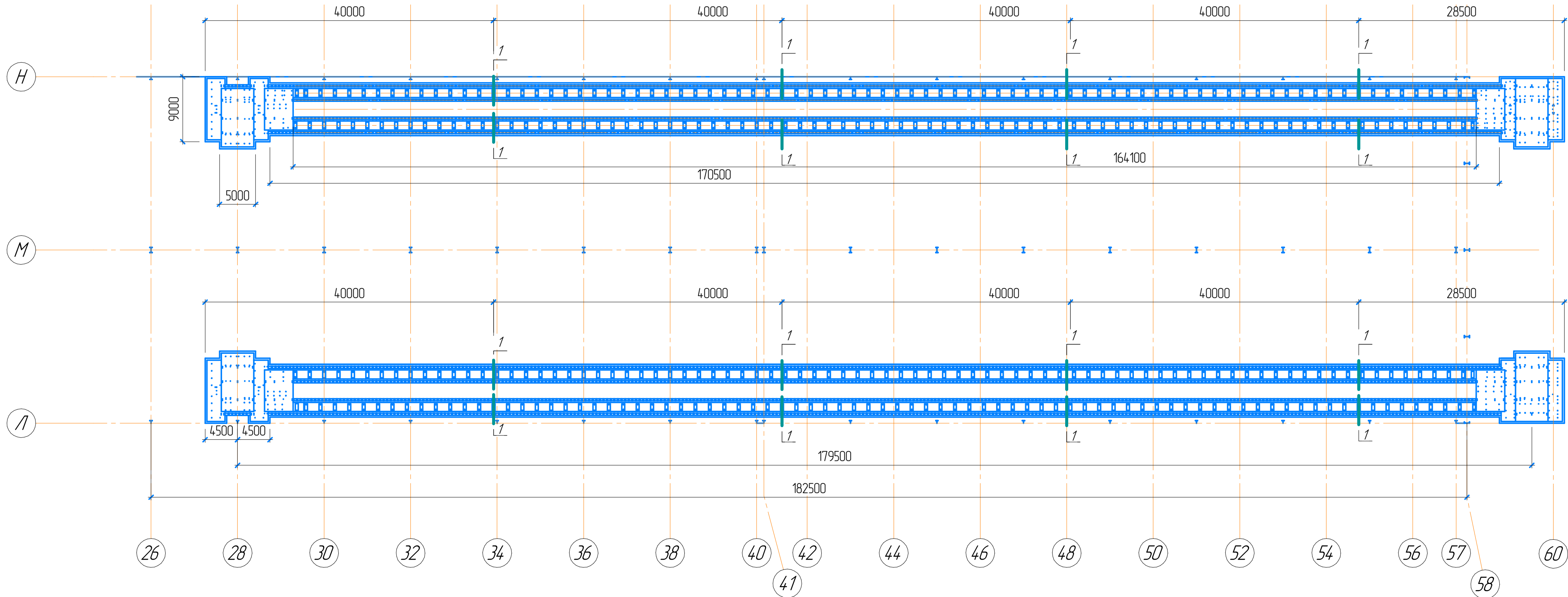


С-17	1	φ 12 A400 l=1168	1	104	186.73
	2	φ 12 A400 l=1222	1	109	
	3	φ 12 A400 l=1342	1	119	
	4	φ 12 A400 l=1462	1	130	
	5	φ 12 A400 l=1582	1	140	
	6	φ 12 A400 l=1702	1	151	
	7	φ 12 A400 l=1822	1	162	
	8	φ 12 A400 l=1942	1	172	
	9	φ 12 A400 l=2062	1	183	
	10	φ 12 A400 l=2182	1	194	
	11	φ 12 A400 l=2302	1	204	
	12	φ 12 A400 l=2340	35	208	
	13	φ 12 A400 l=8940	7	7.94	
	14	φ 12 A400 l=8670	1	7.70	
	15	φ 12 A400 l=8337	1	7.40	
	16	φ 12 A400 l=8003	1	7.11	
	17	φ 12 A400 l=7670	1	6.81	
	18	φ 12 A400 l=7337	1	6.51	
	19	φ 12 A400 l=7003	1	6.22	
С-22	1	φ 12 A400 l=1640	51	14.6	154.11
	2	φ 12 A400 l=9990	9	8.87	
С-20	1	φ 12 A400 l=8940	10	7.94	151.34
	2	φ 12 A400 l=2190	37	1.94	

						030/23 КЖ			
						ПАО «НЕФАЗ». Корпус ПВАиЦ. Производственные площади сварочного производства АП, расположенные по адресу: г. Нефтекамск, Республика Башкортостан, ул. Янаульская3. Конвейерная линия в осях Л-М/26-62, М-Н/26-62			
Изм.	Колуч.	Лист	№ док.	Подп.	Дата	Конструкции железобетонные.	Стация	Лист	Листов
Разраб.	Садртдинов				09.05.2023			14	
Нач.бюро.	Яковлев								
Утв.	Армянинов								
						Сетки С12 –С23.	ПСБ ОКС ПАО "НефАЗ"		

Марка изделия	Поз. дет.	Наименование	Кол.	Масса 1 дет, кг	Масса изделия, кг
С-13	1	φ 12 A400 l=2340	26	2.08	111.05
	2	φ 12 A400 l=4940	13	4.39	
С-18	1	φ 12 A400 l=9915	21	8.80	364.75
	2	φ 12 A400 l=4940	41	4.39	
С-19	1	φ 12 A400 l=8940	7	7.94	120.55
	2	φ 12 A400 l=1565	6	1.39	
	3	φ 12 A400 l=1440	23	1.28	
	4	φ 12 A400 l=2190	14	1.94	
С-21	1	φ 12 A400 l=9915	20	8.80	653.37
	2	φ 12 A400 l=8940	8	7.94	
	3	φ 12 A400 l=6140	16	5.45	
	4	φ 12 A400 l=10739	24	9.54	
	5	φ 12 A400 l=6940	13	6.16	
	6	φ 12 A400 l=4940	4	4.39	
С-12	1	φ 12 A400 l=2340	7	2.08	28.05
	2	φ 12 A400 l=1170	13	1.04	
С-23	1	φ 12 A400 l=1190	51	1.06	115.99
	2	φ 12 A400 l=9990	7	8.87	
С-14	1	φ 12 A400 l=2340	12	2.08	50.22
	2	φ 12 A400 l=2190	13	1.94	
С-15	1	φ 12 A400 l=1233	1	1.09	108.38
	2	φ 12 A400 l=1318	1	1.17	
	3	φ 12 A400 l=1518	1	1.35	
	4	φ 12 A400 l=1718	1	1.53	
	5	φ 12 A400 l=1918	1	1.70	
	6	φ 12 A400 l=2118	1	1.88	
	7	φ 12 A400 l=2318	1	2.06	
	8	φ 12 A400 l=2340	20	2.08	
	9	φ 12 A400 l=5135	7	4.56	
	10	φ 12 A400 l=5028	1	4.46	
	11	φ 12 A400 l=4828	1	4.29	
	12	φ 12 A400 l=4628	1	4.11	
	13	φ 12 A400 l=4428	1	3.93	
	14	φ 12 A400 l=4228	1	3.75	
	15	φ 12 A400 l=4028	1	3.58	
С-16	1	φ 12 A400 l=1640	46	1.46	130.50
	2	φ 12 A400 l=8940	8	7.94	

План расположения деформационных швов.



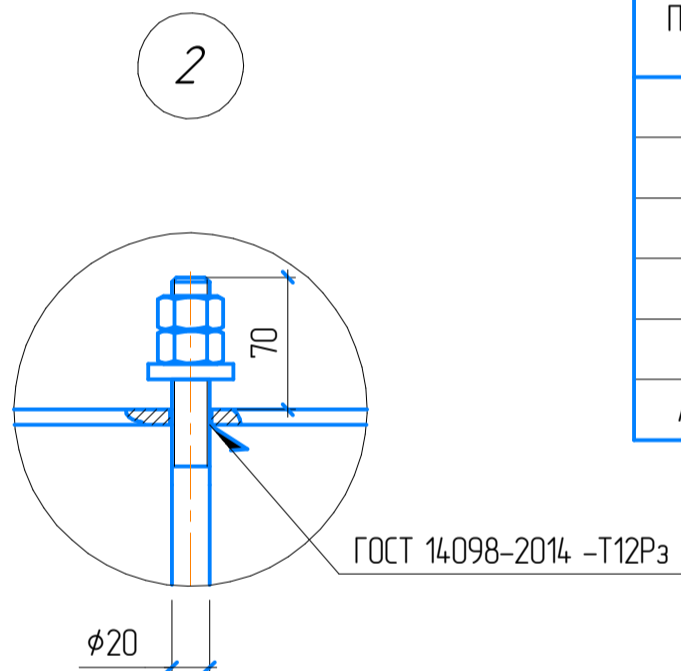
Спецификация изделий и материалов

Поз.	Обозначение	Наименование	Кол.	Масса ед, кг	Приме- чание
Тп1	ГОСТ 18599-2001	Деформационные швы Труба ПЭ - 27x2,8 L=290мм	640	0,48	
A1	ГОСТ 34028-2016	Стержень ϕ 20 A400, L=600мм	640	1,48	
		Пеноплекс ГЕО, толщ.20мм	куб.м	0,34	

Примечания:
1. Деформационные швы выполнять по узлу 1.
Деформационные швы для рельсовых путей расположить в тех же местах.

						030/23 КЖ		
						ПАО «НЕФАЗ». Корпус ПАИЦ. Производственные площади сварочного производства АП, расположенные по адресу: г. Нефтекамск, Республика Башкортостан, ул. Янаульская3. Конвейерная линия в осях Л-М/26-62, М-Н/26-62		
Изм.	Колуч.	Лист	№ док.	Подп.	Дата	Конструкции железобетонные.	Лист	Листов
Разраб.	Садриддинов				03/07/2023			
Нач.бюро.	Яковлев						15	
Утв.	Армянинов							
						План расположения деформационных швов.	ПСБ ОКС ПАО "НефАЗ"	

Technical drawing of a rectangular plate. The overall dimensions are 885 (height) and 400 (width). The plate is divided into three horizontal sections by two horizontal lines, each 130 units from the top and bottom edges. The central section has a height of 625. The distance between the two horizontal lines is 200 units. Two center marks, represented by blue circles with orange crosses, are located on the horizontal lines, centered horizontally.



Поз.	Обозначение	Наименование	Кол.	Масса ед., кг	Приме- чание
		<u>Закладная деталь ЗД-2</u>	332	24,871	
1		^{8 ГОСТ19903-2015} Лист ^{С245 ГОСТ 27772-2015} 480х660мм	1	22,231	
2		Болт 11М20х400 ГОСТ 24379.1-80	2	1,32кг	
3					
A1					

						ОЗ/23 КЖ		
						ПАО «НЕФАЗ». Корпус ПВАиЦ. Производственные площади сварочного производства А расположенные по адресу: г. Нефтекамск, Республика Башкортостан, ул. Янаульская Конвейерная линия в осях Л-М/26-62, М-Н/26-62		
<i>Изм.</i>	<i>Колуч.</i>	<i>Лист</i>	<i>№ док.</i>	<i>Подп.</i>	<i>Дата</i>		<i>Стadia</i>	<i>Лист</i>
Разраб.		Садртдинов			03.07.2023	Конструкции железобетонные.		<i>Листов</i>
Нач.бюро.		Яковлев						16
Утв.		Армянинов						
						Закладная деталь ЗД-2	ПСБ ОКС ПАО "НефАЗ"	

Формат А3

Согласовано

ВЗАМ. УНВ. №

Подн. и дама

Инв. № подл.

ИНВ. № подл.

Сводная спецификация на 1 фундамент (общее количество фундаментов – 2шт).

030/23 КЖ

ПАО «НЕФАЗ». Корпус ПВАИЦ. Производственные площади сварочного производства АП
расположенные по адресу: г. Нефтекамск, Республика Башкортостан, ул. Янаульская.
Конвейерная линия в осях Л-М/26-62, М-Н/26-62

Стадия	Лист	Листов
	17	17

ПСБ ОКС
АО "НефАЗ"