

Ведомость рабочих чертежей основного комплекта марки АС1

[illegible]

Ведомость ссылочных и прилагаемых документов

Обозначение	Наименование	Примечание
	<i>Ссылочные документы</i>	
1450.3-7.94	Лестницы, площадки, стремянки и ограждения	
	стальные для производственных зданий	
	промышленных предприятий	
вып.0	Материалы для проектирования.	
ТИ 084-2012	Панели металлические трехслойные с утеплителем из минеральной ваты на базальтовой основе. Техническая информация	
ГОСТ 53254-2009	Техника пожарная. Лестницы пожарные	
	наружные стационарные. Ограждения кровли	
ГОСТ 31173-2003	Блоки дверные стальные	
ГОСТ 23747-2015	Блоки дверные из алюминиевых сплавов	
ГОСТ 21519 2003	Блоки оконные из алюминиевых сплавов	

Общие указания

1 Рабочие чертежи разработаны на основании задания на проектирование.

2 Рабочие чертежи выполнены в соответствии с действующими нормами, правилами и стандартами и предусматривают:

– демонтаж остекления, панелей наружных стен, наружных лестниц фасада производственного корпуса между осями 62-1 по оси Р,

– устройство остекления, панелей наружных стен, наружных лестниц фасада производственного корпуса между осями 62–1 по оси Р.

3 Чертежи разработаны в соответствии с требованиями следующих документов:

-СП 16.13330.2016 "СНиП II-23-81. Стальные конструкции";

-СП 56.13330.2021 "СНиП 31-03-2001. Производственные здания";

-СП 28.13330.2017 "СНиП 2.03.11-85. Защита строительных конструкций от коррозии"

–СП 20.13330.2016 "СПиП 2.01.07-85. Нагрузки и воздействия";

-СП 131.13330.2020 "Строительная климатология";

–СП 50.13330.2012” СНиП 23-02-2003. Тепловая защита зданий”.

– Федеральный закон от 22 июля 2008 года №123-ФЗ "Технический регламент о

требованиях пожарной безопасности”.

4 Изготовление металлоконструкций производить согласно требованиям

СП 53-101-98 "Изготовление и контроль качества стальных строительных конструкций". Предельные отклонения от проектных размеров в конструкциях должны

соответствовать требованиям ГОСТ 23118-2019.

Монтаж стальных конструкций производить в соответствии с разработанным специализированной монтажной организацией проектом производства работ (ППР).

5 Монтаж стальных конструкций и контроль сварных монтажных соединений выполнять согласно требованиям СНиП 3.03.01-87 "Несущие и ограждающие конструкции" и МДС 53-1.2001 "Рекомендации по монтажу стальных строительных конструкций".

6 Монтажные работы выполнять в соответствии с требованием

СНиП 12.03-2001 "Безопасность труда в строительстве. Часть 1" и

и СНиП 12.04-2002 "Безопасность труда в строительстве. Часть 2".

7 Материалы и изделия, входящие в перечень продукции, подлежащей обяза-

тельной сертификации в области пожарной безопасности в Российской Федерации должны иметь сертификат пожарной безопасности.

Ведомость спецификаций

[illegible]

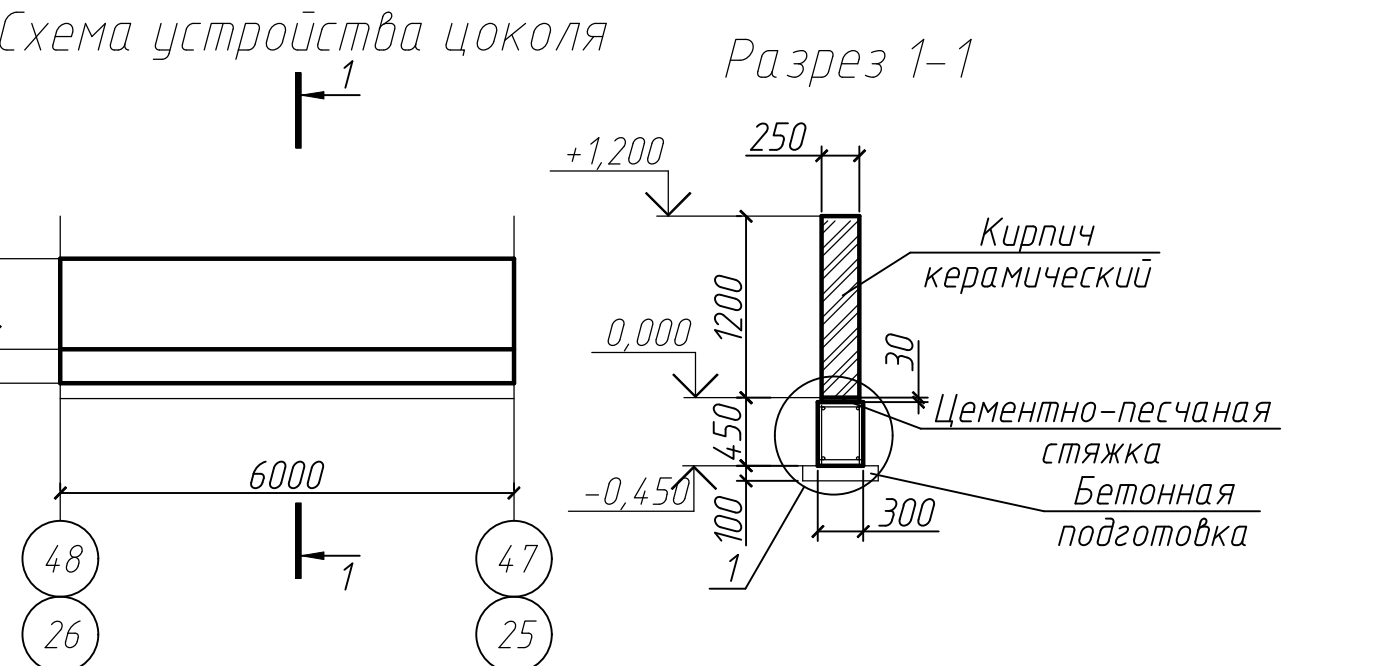
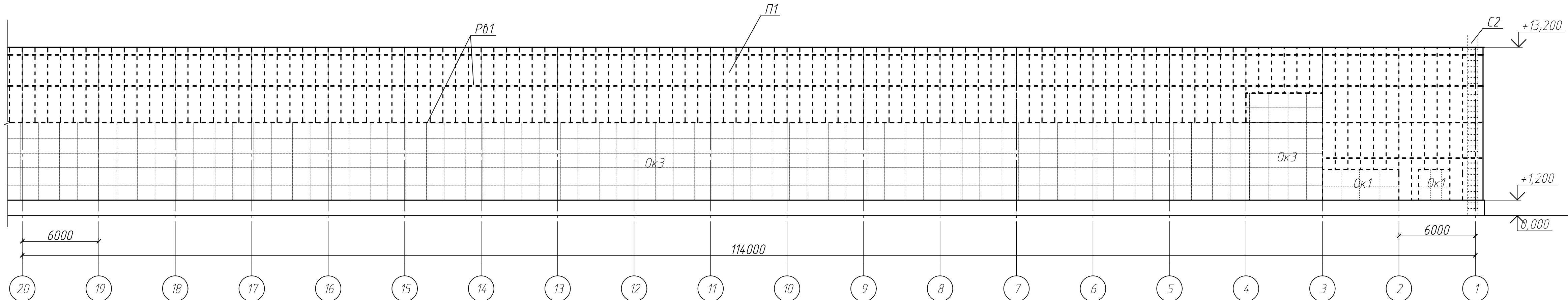
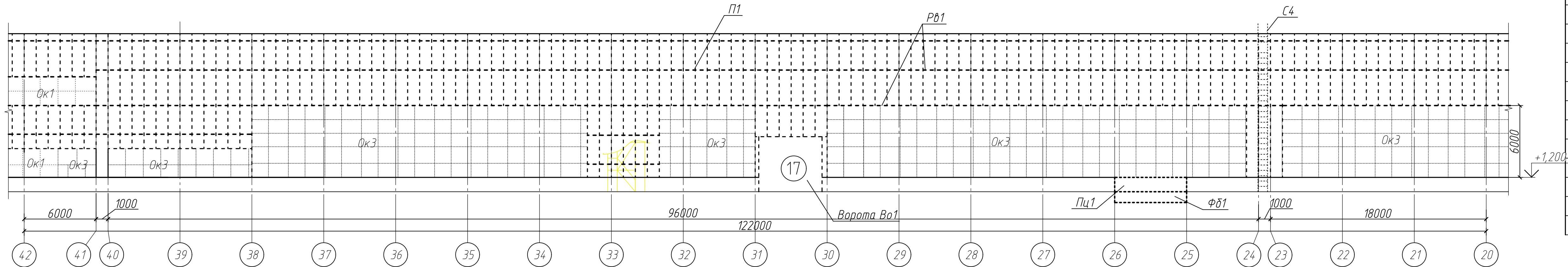
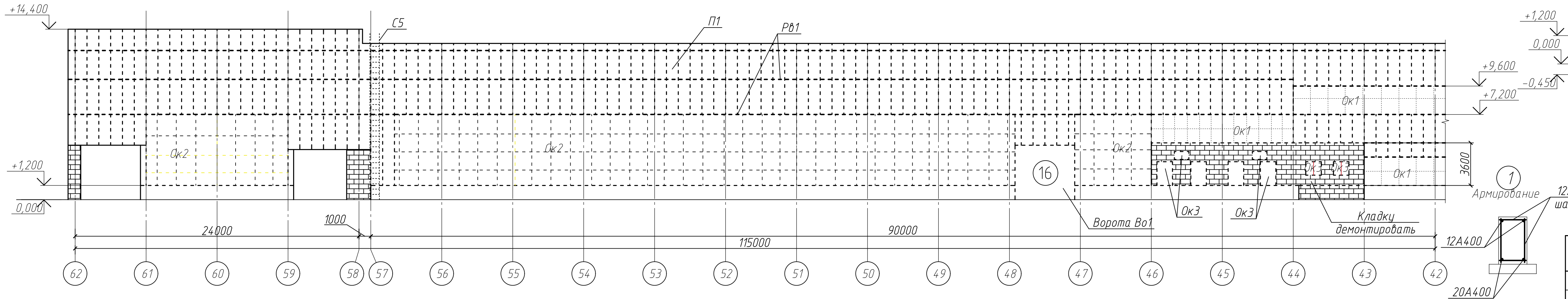
Ведомость основных комплектов рабочих чертежей марки АС

Обозначение	Наименование	Примечание
08-01/2022-АС1	ПАО "НЕФАЗ". Корпус ПВАиЦ. Производс-	Фасад 62-1 по оси Р
	твенные площади заготовительного произ-	
	водства АО, расположенного по адресу:	
	г. Нефтекамск, Республика Башкортостан,	
	ул. Янаульская, 3	
	Замена фасадов. Этап 1	
08-01/2022-АС2	ПАО "НЕФАЗ". Корпус ПВАиЦ. Производс-	Фасад 1-62 по оси А. Фасад А-Р по оси 1. Фасад Р-А по оси 62.
	твенные площади заготовительного произ-	
	водства АО, расположенного по адресу:	
	г. Нефтекамск, Республика Башкортостан,	
	ул. Янаульская, 3	
	Замена фасадов. Этап 2	

Заказ изделий и материалов производить после осмотра и контрольных замеров существующих конструкций.

						08-01/2022-АС1			
						ПАО "НЕФАЗ". Корпус ПВАиЦ. Производственные площади заготовительного производства АО, расположенного по адресу: г. Нефтекамск, Республика Башкортостан, ул. Янаульская, 3			
Изм.	Кол.уч.	Лист	№ док.	Подп.	Дата				
Разработал	Галанчина				07.22	Замена фасадов. Этап 1	Стадия	Лист	Листов
							Р	1	
ГИП	Гусельникова				07.22	Общие данные	ООО "Компания Партнер"		
Н.контр.	Суханова				07.22				

Схема демонтажа конструкции фасада 62-1 по оси Р



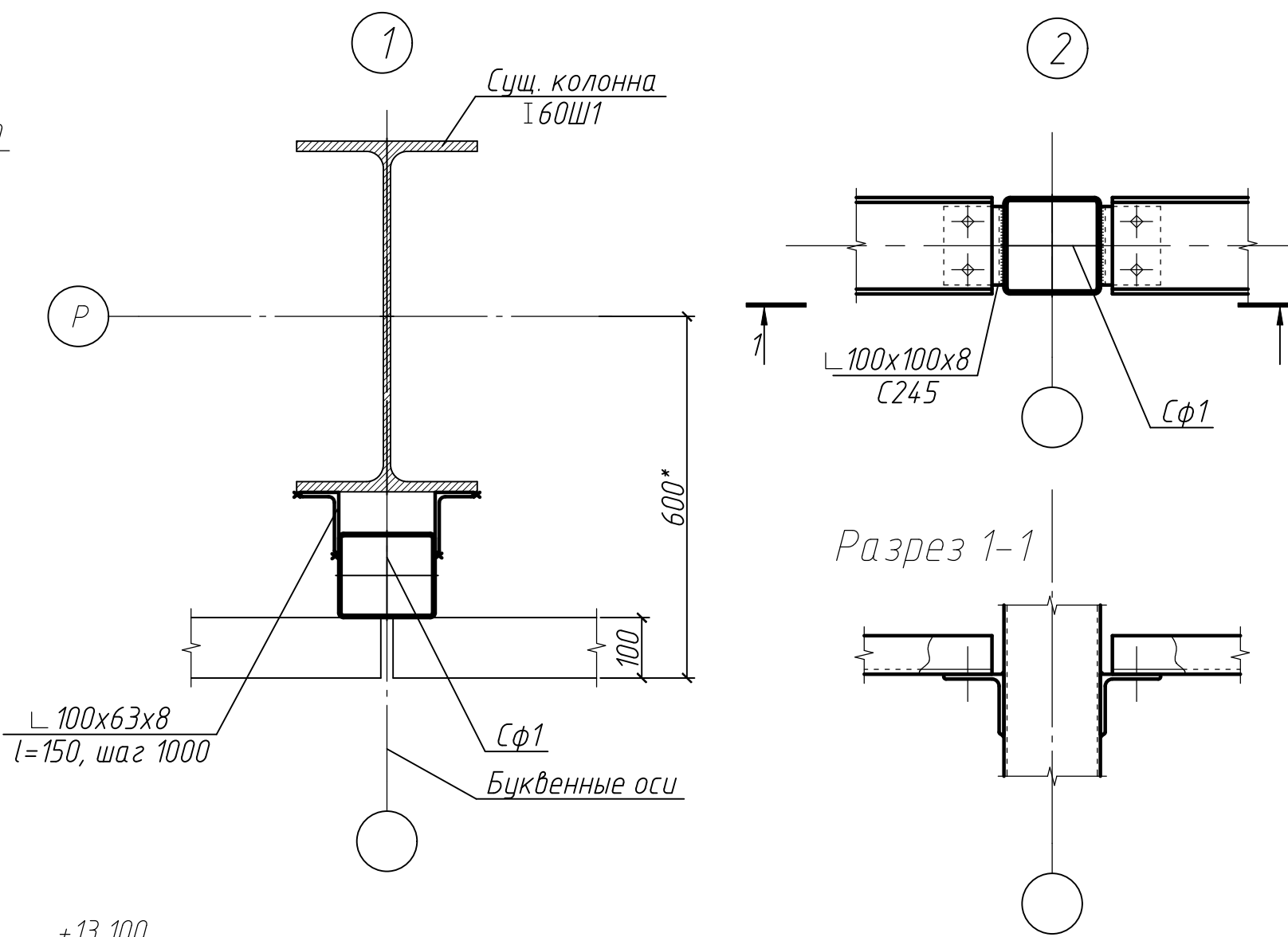
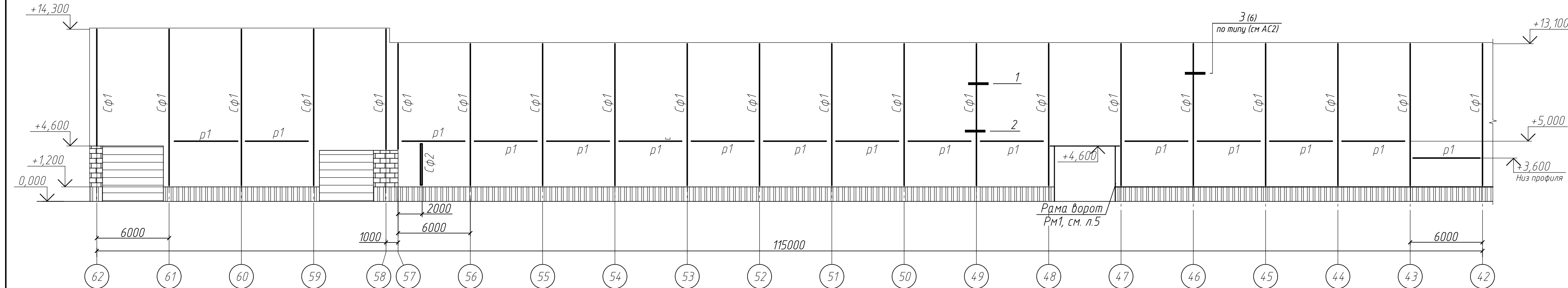
Спецификация демонтируемых конструкций на данный лист

Поз.	Обозначение	Наименование	Кол.	Масса ед. кг	Примечание
П1		Сэндвич-панели $\delta=100$ мм			2433,7 м ²
Рв1		Ветровые ригели			17,62 т
Ок1		Окна металлические			115,8 м ²
Ок2		Окна деревянные			443,4 м ²
Ок3		Окна из профилей ПВХ			1263,6 м ²
Во1		Ворота откатные Во1	2	0,7 т	
Стремянки		Стремянки металлические			
С2		С2	1	120,0	
С4		С4	1	180,0	
С5		С5	1	150,0	
Кладка		Кирпичная кладка			24,6 м ³
Пц1		Цокольная панель	1	4300	
Фд1		Фундаментная балка	1	1600	

- 1 Общие данные см. лист 1.
2 Выполнить демонтаж стенового ограждения из сэндвич-панелей, окон, витражей, металлических стремянок.
3 Демонтировать горизонтальные ветровые ригели. Объемы демонтажа приняты согласно исполнительной схеме при шаге ригелей 2,8 м. На чертеже ригели показаны условно, фактическое расположение ригелей может не совпадать со схемой.
4 Объемы демонтажа уточнить по месту.
5 После демонтажа ворот 16, 17 восстановить цоколь на высоту 1,2 м по схеме. Расход материалов на устройство цоколя:
Кирпич керамический ГОСТ-3,6 м³
Бетон БСТ В20-1,62 м³
Бетон БСТ В7,5-0,6 м³
Арматура 12А400-70,0 кг, 20А400-30,0 кг.
6 С внутренней стороны здания цоколь оштукатурить и окрасить. Площадь отделки 15,0 м².

08-01/2022-АС1					
ПАО "НЕФАЗ". Корпус ПАИЦ. Производственные площади заготовительного производства АО, расположенного по адресу: г. Нефтекамск, Республика Башкортостан, ул. Янаульская, 3					
Изм.	Кол. уч.	Лист	№ док.	Подп.	Дата
Разработал	Галанина				07.22
Замена фасадов. Этап 1				Стадия	Лист
				Р	2
ГИП	Гусельникова				07.22
Н.контр.	Суханова				07.22
Схема демонтажа конструкции фасада 62-1 по оси Р				000 "Компания Партнер"	

Схема расположения фахверка стеновых панелей фасада 62-1 по оси Р



Ведомость элементов

Марка элемента	Сечение			Усилие для прикрепления		Наименование или марка металла	Примечание
	эскиз	поз.	состав	А, кН	М, кН м		
Cφ1			160x140x4			C255	
Cφ2			C 14			C245	
p1			C 14			C245	

Расход металла (Cφ1, Cφ2):

Профиль 160x140x4 ГОСТ 30245-2012 -13,5 т
C255 ГОСТ 27772-2015

Лист Б-ПН-8,0 ГОСТ 19903-2015 -0,30 т
C245 ГОСТ 27772-2015

Уголок 100x63x8 ГОСТ 8510-86 -2,26 т
C245 ГОСТ 27772-2015

Швеллер 14 ГОСТ 8240-89 -0,30 т
C245 ГОСТ 27772-2015

Всего: 16,36 т

Площадь окрашивания- 550,0 м2.

Расход металла (p1):

Швеллер 16 ГОСТ 8240-89 -4,0 т
C245 ГОСТ 27772-2015

Уголок 100x100x8 ГОСТ 8509-93 -0,2 т
C245 ГОСТ 27772-2015

Всего: 4,2 т

Площадь окрашивания- 173,0 м2.

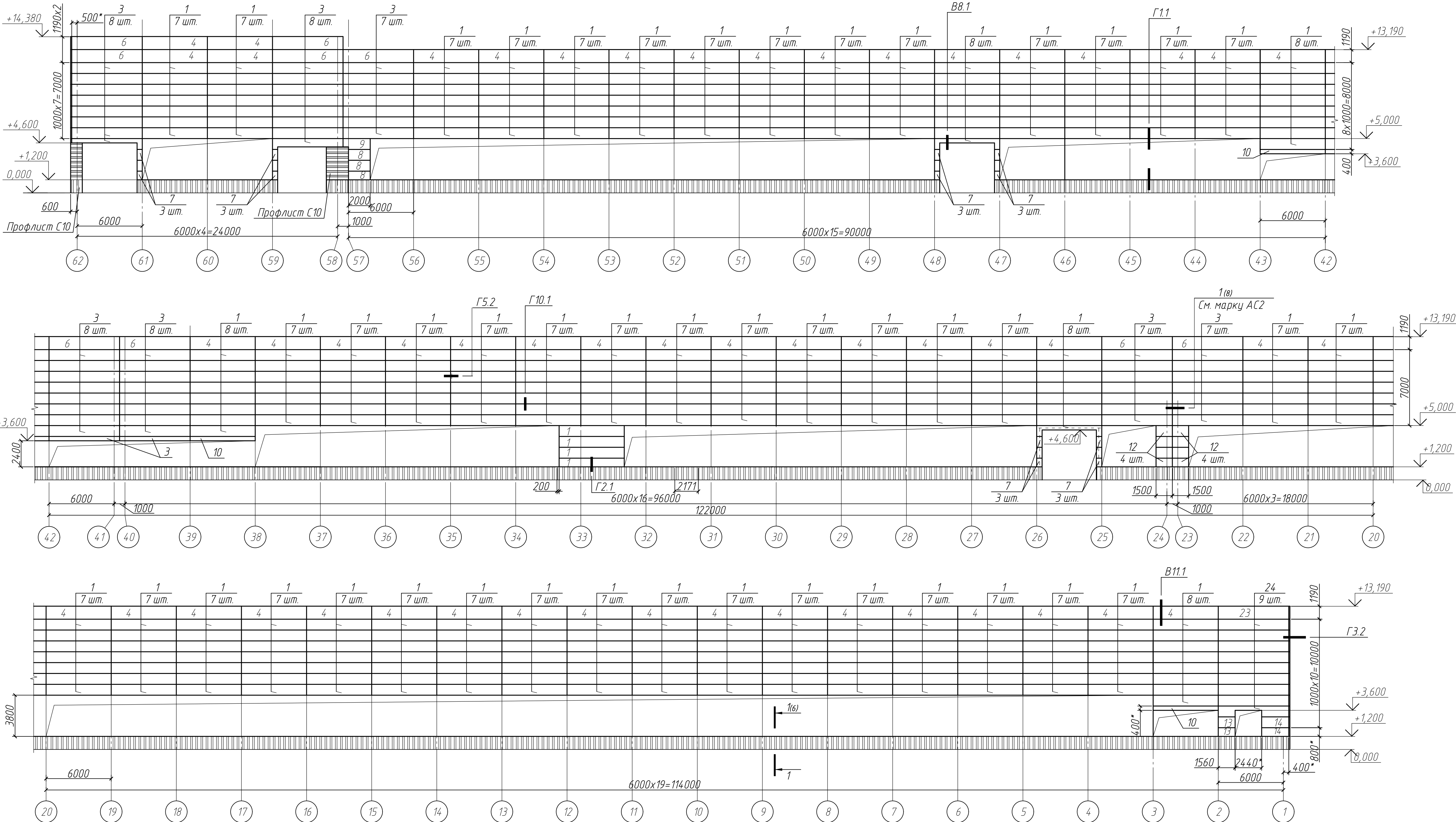
1 Общие данные смотреть на листе 1.

2 Замкнутые профили заглушить листовой сталью t=8,0 мм.

3 Расход анкеров БСР М12х110 по ГОСТ 28778-90. 124 шт.

						08-01/2022-АС1		
						ПАО "НЕФАЗ". Корпус ПАИЦ. Производственные площади заготовительного производства АО, расположенного по адресу: г. Нефтекамск, Республика Башкортостан, ул. Янаульская, 3		
Изм.	Кол.уч.	Лист	№ док.	Подп.	Дата	Замена фасадов. Этап 1		
Разработал	Галанина				07.22			
Гип	Гусельникова				07.22	Схема расположения фахверка стеновых панелей фасада 62-1 по оси Р		
Н.контр.	Суханова				07.22			
						Стадия	Лист	Листов
						Р	3	
						000 "Компания Партнер"		

Схема расположения стеновых панелей фасада 62-1 по оси Р



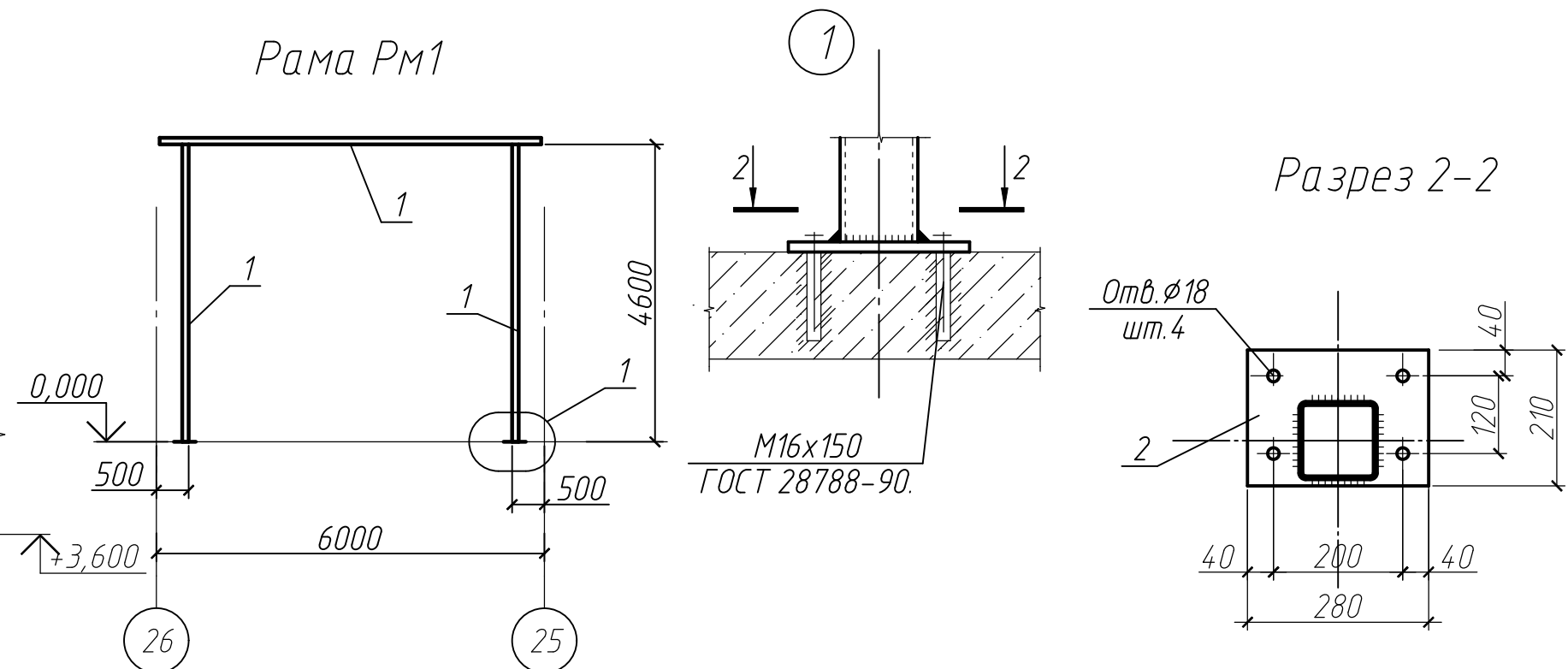
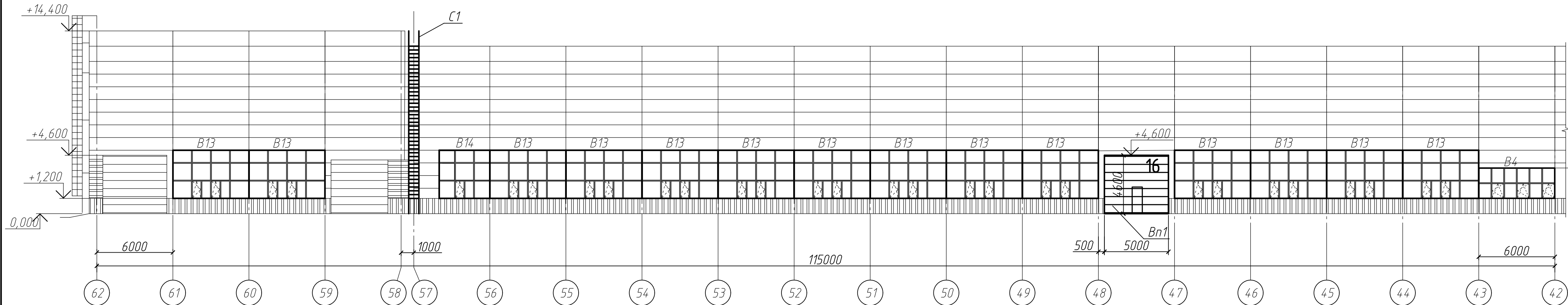
Спецификация сэндвич-панелей на данный лист

Поз.	Обозначение	Наименование	Кол.	Масса ед. кг	Приме- чание
		Панели стеновые трехслой- ные металлические ПТСМК			
1	Компания ФАКРОС ТИ 084-2012	6000.1000.100	359		
3		6500.1000.100	54		
4		6000.1190.100	52		
6		6500.1190.100	9		
7		500.1000.100	18		
8		2000.1000.100	3		
9		2500.1000.100	1		
10		6000.400.100	5		
12		1500.1000.100	8		
13		1560.1000.100	2		
14		2400.1000.100	2		
23		6400.1190.100	1		
24		6400.1000.100	9		
		Защипка кирпичных стен.			
	ГОСТ 24045-2016	Профлист С10-899-0,7			14,0 м2
	ROCKWOOL	Утеплитель Венти БАТТС δ=70мм			
		Нащельники стеновые			
		Уголок 75х75х6 ГОСТ 8509-93 - 1 общ = 26 м	6,89		
ПН2	ТИ 084-12 ТУ 5284-048-001104.73-2001	ПН2-9 l=26,0 м	1,08		Узел Г2.1
ПС1		ПС1-136 l=26,0 м	1,82		
ПО16		ПО16-7 l=325,0 м	1,3		
ПС2		ПС2-14 l=325,0 м	1,23		Узел Г1.1
ПС1		ПС1-2 l=325,0 м	1,33		
ПС1		ПС1-9 l=325,0 м	2,22		
НЩ4		НЩ4-1 l=325,0 м	0,62		
НН		НН-7 l=27,6,0 м	1,46		Узел Г3.2
ПС5		ПС5-2 l=351,0 м	1,66		
НЩ4		НЩ4-1 l=351,0 м	0,62		
НН		НН-7 l=60,0 м	1,46		Узел В8.1
ПС2		ПС2-14 l=20,0 м	1,23		
ВР1		ВР1-5 l=60,0 м	1,79		
ППЖН		ППЖН100 l=60,0 м	1,7		
НЩ3	ТИ 084-09	НЩ3-8 l=520 м	1,34		Г 5.2
ФЭ1	08-01/2022-АС2 лист8	ФЭ1 l=62,0 м	1,07		Узел 1

1 Общие данные смотреть на листе 1.
2 Технические требования см. лист 6.
3 Площадь окрашивания нижнего ригеля по узлу Г2.1-8,0 м2.

						08-01/2022-АС1		
						ПАО "НЕФАЗ". Корпус ПВАиЦ. Производственные площади заготовительного производства АО, расположенного по адресу: г. Нефтекамск, Республика Башкортостан, ул. Янаульская, 3		
Изм.	Кол.уч.	Лист	№ док.	Подп.	Дата	Замена фасадов. Этап 1		
Разработал	Г	аланина			07.22			
						Р	4	Листов
ГИП	Гусельникова				07.22	Схема расположения стеновых панелей фасада 62-1 по оси Р		
Н.контр.	Суханова				07.22			
						000 "Компания Партнер"		

Фасад 62-1 по оси Р



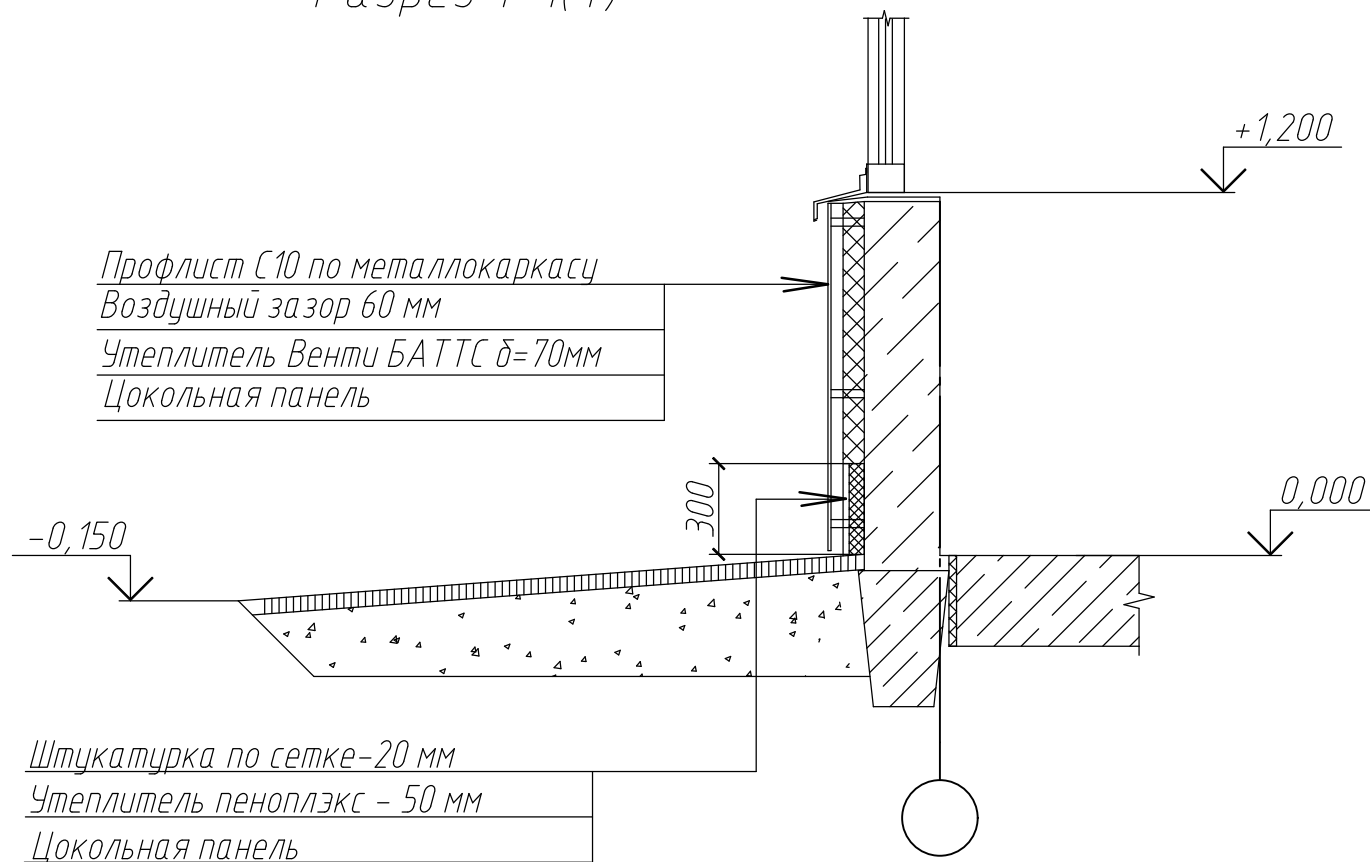
Спецификация окон и витражей на данный лист

Поз.	Обозначение	Наименование	Кол.	Масса ед. кг	Приме- чание
		Витражи алюминиевые			
B1		ОАК СПО 3800x8000 4М1-16-4М1	1		
B4		ОАК СПО 2400x6000 4М1-16-4М1	5		
B13		ОАК СПО 3800x6000 4М1-16-4М1	42		
B14		ОАК СПО 3800x4000 4М1-16-4М1	2		
B20		ОАК СПО 3800x5000 4М1-16-4М1	2		
B30		ОАК СПО 2400x1000 4М1-16-4М1	1		
Ок4	ГОСТ 21519 2003	ОАК СПД 2400x2440 4М1-14-4М1-14-4М1	1		
		Ворота секционные			
Bn1		5000x4600(н)	2		
Рм1	08-01/2022-АС1 лист 5	Рама ворот Рм1	2		
С1	08-01/2022-АС1 лист 7	Пожарные лестницы С1 (Лестница П1-2)	3	437,0	
1		Профиль 120x120x4 ГОСТ 30245-2012 С255 ГОСТ 27772-2015			
		l=15,2 м			
2		Лист Б-ПН-12,0 ГОСТ 19903-2015 С245 ГОСТ 27772-2015			
		210x280	2		

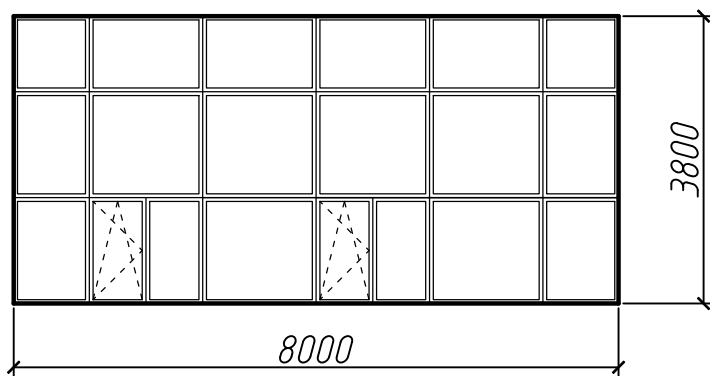
- 1 Общие данные смотреть на листе 1.
2 Технические требования смотреть на листе 6.
3 О окна и витражи смотреть на листе 6.
4 Рамы ворот окрасить эмалью ПФ-115 в два слоя по грунту ГФ-021. Площадь окрашивания одной рамы 4,0 м2.

08-01/2022-АС1					
ПАО "НЕФАЗ". Корпус ПАИЦ. Производственные площади заготовительного производства АО, расположенного по адресу: г. Нефтекамск, Республика Башкортостан, ул. Янаульская, 3					
Изм.	Кол. уч.	Лист	№ док.	Подп.	Дата
Разработал	Галанина				07.22
Замена фасадов. Этап 1				Стадия	Лист
				Р	5
ГИП	Гусельникова			07.22	
Н.контр.	Суханова			07.22	
Фасад 62-1 по оси Р				000 "Компания Партнер"	

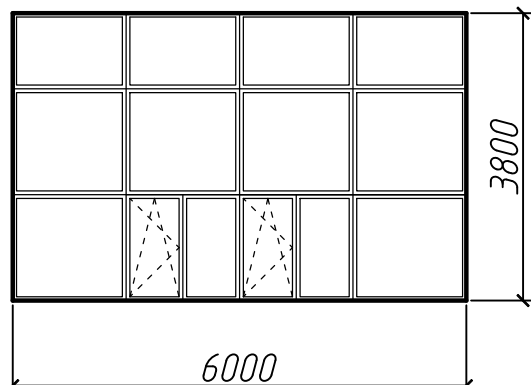
Разрез 1-1(4)



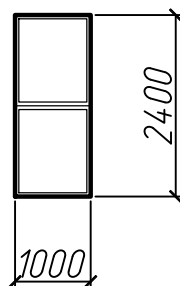
B1



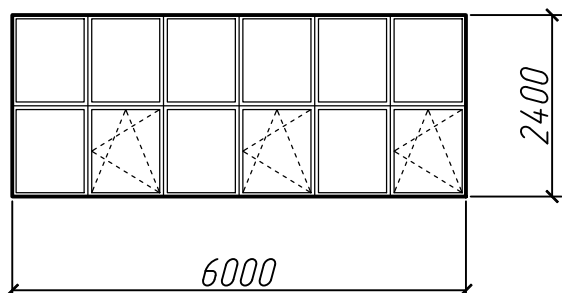
B13



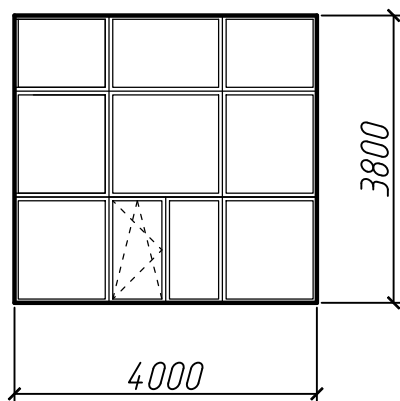
B30



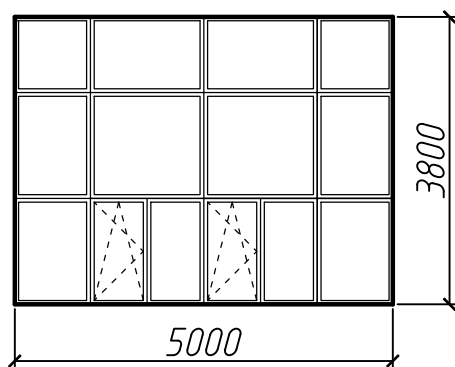
B4



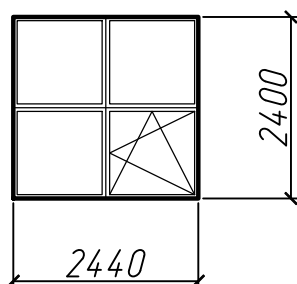
B14



B20



Ок4



Спецификация изделий и материалов на облицовку цоколя

Поз.	Обозначение	Наименование	Кол.	Масса ед. кг	Приме- чание
		<u>Цоколь</u>			
	ГОСТ 24045-2016	Профлист С10-899-0,7			400,0 м2
	ROCKWOOL	Утеплитель Венти БАТТС δ=70 мм			21,0 м3
		Утеплитель пеноплэкс - 50 мм			5,0 м3
		Штукатурка по сетке-20 мм			99,3 м2

Технические требования к листу 4:

- 1 Наружные стены выполнить из трехслойных панелей с утеплителем из минеральной ваты на базальтовой основе толщиной 100 мм.
- 2 Монтаж панелей выполнять в соответствии с рабочими чертежами предприятия-изготовителя, по указаниям инструкции по монтажу.
- 3 Узлы крепления замаркированы по Приложению 1 технических инструкций ТИ 084-2012 ЗАО "Самарский завод "Электроцит".
- 4 Лист 4 является техническим заданием на проектирование и изготовление стен из сэндвич-панелей.
- 5 Возможна замена сэндвич панелей на панели другого производителя с характеристиками, аналогичными характеристикам панелей, принятых в чертежах.
- 6 Фасонные изделия (нащельники) изготовить из оцинкованной стали с полимерным покрытием толщиной 0,7 мм, либо заказать на заводе-изготовителе сэндвич-панелей согласно спецификации.
- 7 Панели с внутренней и наружной стороны должны быть окрашены в заводских условиях.
- 8 Нижний опорный ригель по узлу Г2.1 окрасить в два слоя эмалью ПФ-115 по грунту ГФ-021.
- 9 До заказа сэндвич-панелей выполнить контрольные замеры.

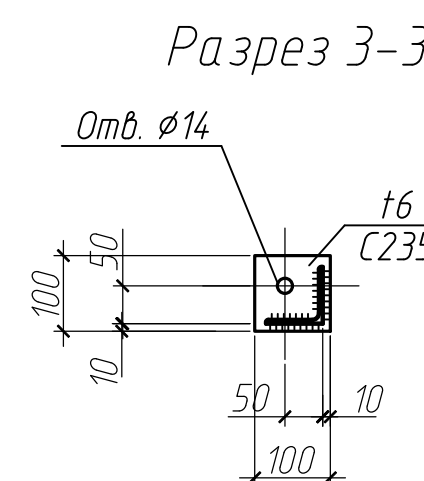
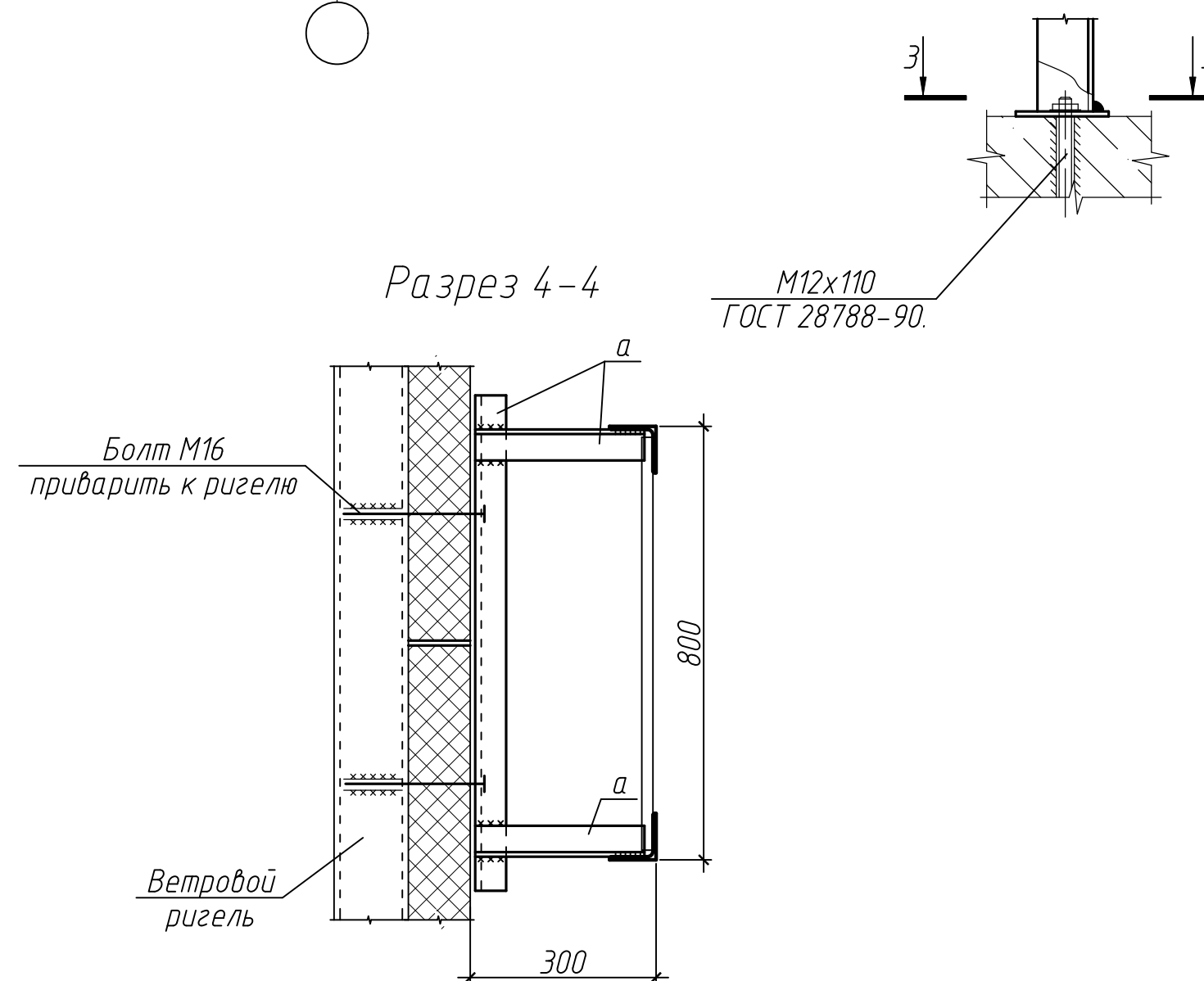
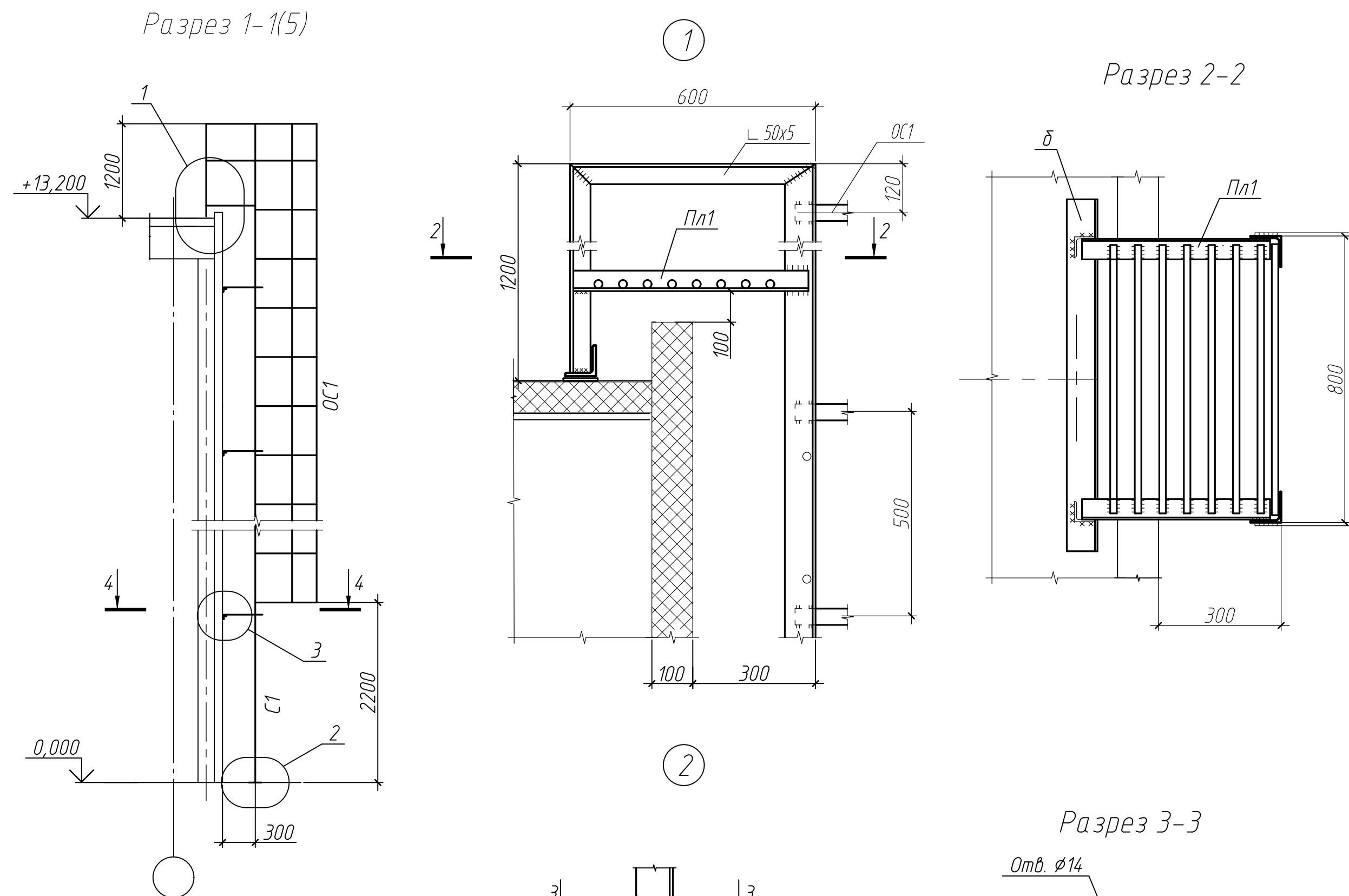
Технические требования к листу 5:

- 1 Листы 5, 7 являются заданием на проектирование и изготовление окон, витражей из алюминиевых профилей
- 2 Светопрозрачное заполнение окон и витражей административно-бытовых помещений выполнить из двойных стеклопакетов (ГОСТ 24866-2014) с сопротивлением теплопередаче не менее 0,5 м2·°C/Вт; производственных помещений - из одинарных стеклопакетов (ГОСТ 24866-2014) с сопротивлением теплопередаче не менее 0,35 м2·°C/Вт.
- 3 Размеры окон и витражей даны по габаритам проема и уточняются производителем в зависимости от комбинации принятых профилей.
- 4 Конструкции витражей должны быть рассчитаны на действие ветровых нагрузок согласно СП 20.13330.2016 "СНиП 2.01.07-85. Нагрузки и воздействия".
- 5 Открывающиеся створки административных помещений уточнить по месту.
- 6 Размеры проемов уточнить по месту.
- 7 Узлы примыкания оконных блоков и витражей выполнять согласно ГОСТ 30971-2012.
- 8 Применяемые витражи и окна должны иметь сертификат соответствия по эксплуатации в РФ.
- 9 Оконные проемы административных помещений оборудовать подоконниками.

Согласовано			
Инв. № подл.	Подп. и дата	Взам. инв. №	

							08-01/2022-АС1
							ПАО "НЕФАЗ". Корпус ПВАиЦ. Производственные площади заготовительного производства АО, расположенного по адресу: г. Нефтекамск, Республика Башкортостан, ул. Янаульская, 3
Изм.	Кол. уч.	Лист	№ док.	Подп.	Дата		
Разработал		Галанина			07.22		
ГИП		Гусельникова			07.22		
Н.контр.		Суханова			07.22		
						Замена фасадов. Этап 1	Стадия
							Р
							Лист
							6
							Листов
						Разрез 1-1 к листу 4. Витражи B1, B4, B13, B14, B20, B30. Окно Ок4	000 "Компания Партнер"

Ведомость элементов



Расход металла на стремянку С1

Узелок $\frac{50 \times 50 \times 5 \text{ ГОСТ } 8509-93}{\text{Г245 ГОСТ } 27772-2015} - 24,0 \text{ кг}$

Узелок $\frac{75 \times 75 \times 6 \text{ ГОСТ } 8509-93}{\text{С245 ГОСТ } 27772-2015}$ - 205,0 кг

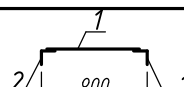
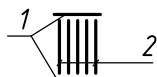
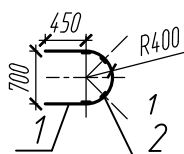
Лист Б-ПН-6,0 ГОСТ 19903-2015 - 1,0 к2
С235 ГОСТ 27772-2015

Полоса $\frac{\text{Б-ПН-4x40 ГОСТ 103-2006}}{\text{С245 ГОСТ 27772-2015}}$ -121,0 кг

$$\text{Круж} \frac{18 \text{ ГОСТ } 2590-2006}{\text{С235 ГОСТ } 27772-2015} - 86,0 \text{ кг}$$

Всего металла: 437,0 кг

Площадь окрашивания 20,4 м²

Марка элемента	Сечение			Усилие для прикрепления			Наимено- вание или марка металла	Примечание
	эскиз	поз.	состав	A, кН	N,кН	M, кН м		
С1		1	∅18				С235	шаг 300
		2	Л 75х6				С235	
Пл1		1	Л 50х5				С235	шаг 60
		2	∅18				С235	
ОС1		1	-4х40				С235	шаг 500
		2	-4х40				С235	
а	Л		Л 50х5				С235	
б	Л		Л 75х6				С235	

1 Общие данные смотреть на листе 1.

2 Стремянки выполнены в соответствии с указаниями ГОСТ 53254-2009.

3 Стремянки и ограждения выполнять согласно указаниям серии 1.450.3-7.94 выпуски 0 и 2.

4 Стойки ограждения крепить к ветровым ригелям по разрезу 4-4. На каждую лестницу выполнить не менее 4-х креплений.

5 Стремянку к отстойке крепить на распорных анкерах по ГОСТ 28788–90. При необходимости площадку выровнять, выполнив бетонную подливку из бетона В15.

6 Сварочные работы выполнять электродами Э42А по ГОСТ 9467-75. Швы по ГОСТ 5264-80.

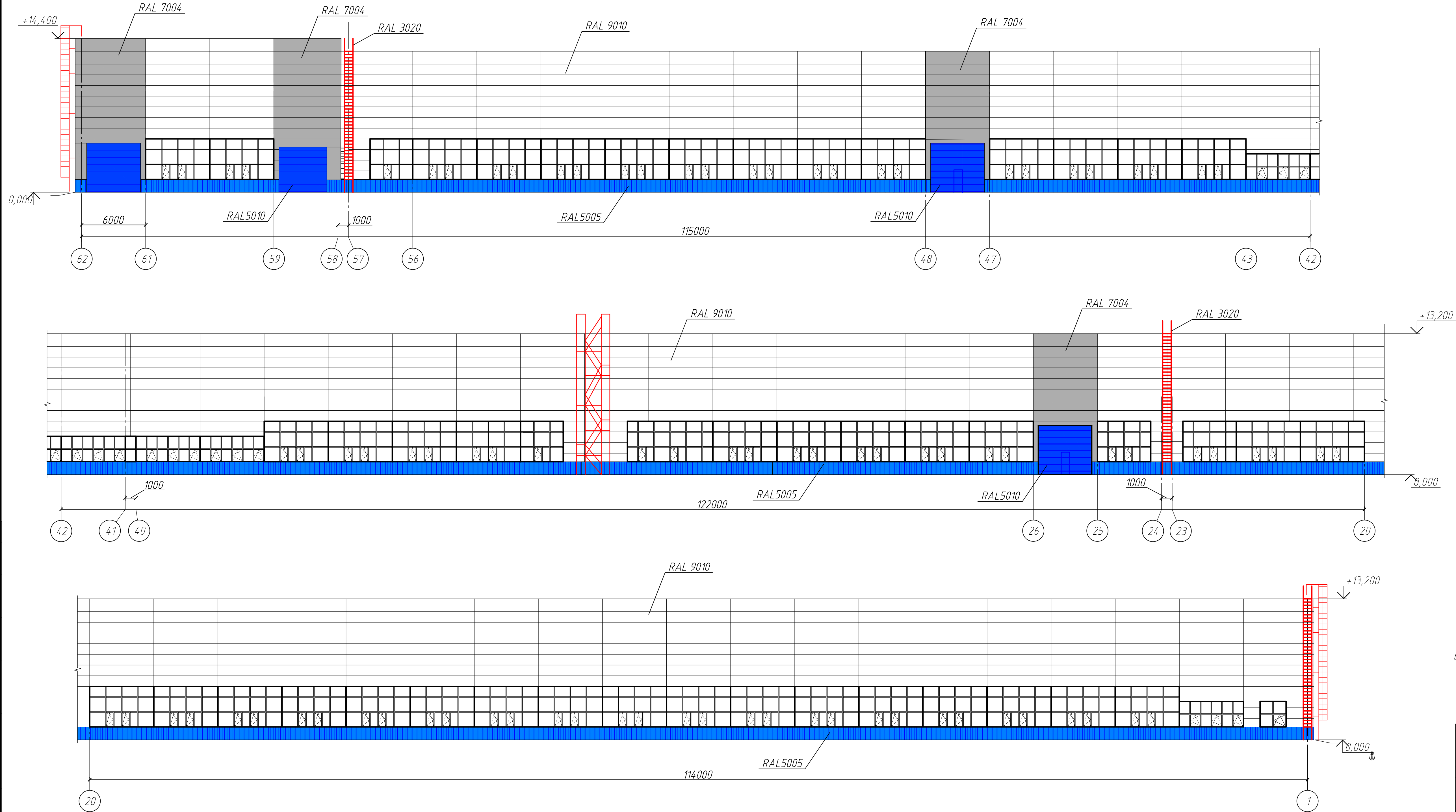
7 После выполнения монтажных сварочных работ защитное покрытие, нарушенное сваркой, восстановить.

8 Ограждение и стремянку окрасить в красный цвет. Поддерживающие конструкции окрасить в тон сэндвич панелей.

9 Демонтированные сухотрубы закрепить к стойкам лестниц при монтаже конструкций.

						08-01/2022-АС1			
						ПАО "НЕФАЗ". Корпус ПВАиЦ. Производственные площади заготовительного производства АО, расположенного по адресу: г. Нефтекамск, Республика Башкортостан, ул. Янаульская, 3			
Изм.	Кол.уч.	Лист	№ док.	Подп.	Дата	Замена фасадов. Этап 1	Стадия	Лист	Листов
Разработал		Галанина			07.22		Р	7	
ГИП		Гусельникова			07.22	Пожарные лестницы. Разрез 1-1 к листу 5	ООО "Компания Партнер		
Н.контр.		Суханова			07.22				

Фасад 62-1 по оси Р



- 1 Общие данные смотреть на листе 1.
2 Доборные элементы в местах стыка сэндвич-панелей с конструкциями витражей-RAL 9010, с конструкциями ворот-RAL 7004.
3 Окна-RAL 9010.

						08-01/2022-АС1			
						ПАО "НЕФАЗ". Корпус ПАИЦ. Производственные площади заготовительного производства АО, расположенного по адресу: г. Нефтекамск, Республика Башкортостан, ул. Янаульская, 3			
Изм.	Кол.уч.	Лист	№ док.	Подп.	Дата	Замена фасадов. Этап 1	Стадия	Лист	Листов
Разработал	Галанина				07.22		Р	8	
ГИП	Гусельникова				07.22	Фасад 62-1 по оси Р Цветовое решение	ООО "Компания Партнер"		
Н.контр.	Суханова				07.22				